

מגרש 18 בת ים

**בניין: 1**

דף ראשון

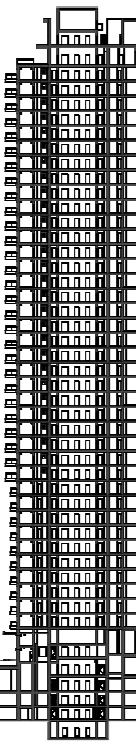
גיליון מספר 2, הערות ומקרא, הינו חלק בלתי נפרד מגיליון זה

התקבל היתר בניה

יתכנו שינויים והתאמות בהתאם לדרישות הרשויות ושינויי תכנון

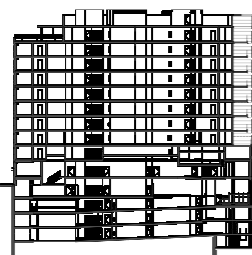


**בניין 1**



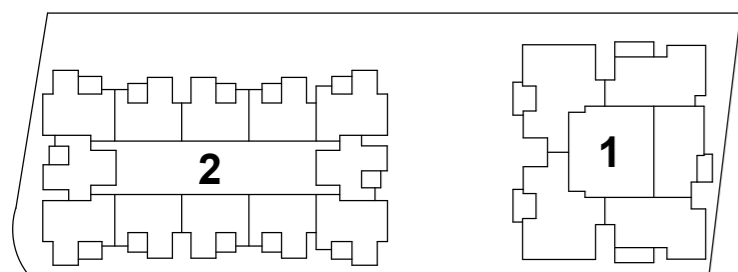
- קומת נג
- קומה 39
- קומה 38
- קומה 37
- קומה 36
- קומה 35
- קומה 34
- קומה 33
- קומה 32
- קומה 31
- קומה 30
- קומה 29
- קומה 28
- קומה 27
- קומה 26
- קומה 25
- קומה 24
- קומה 23
- קומה 22
- קומה 21
- קומה 20
- קומה 19
- קומה 18
- קומה 17
- קומה 16
- קומה 15
- קומה 14
- קומה 13
- קומה 12
- קומה 11
- קומה 10
- קומה 9
- קומה 8
- קומה 7
- קומה 6
- קומה 5
- קומה 4
- קומה 3
- קומה 2
- קומה 1
- גלריה
- קרקע
- מרתף 1
- מרתף 2
- מרתף 3
- מרתף 4
- מרתף 5

**בניין 2**

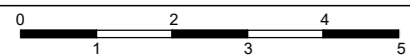


- קומת נג
- קומה 8
- קומה 7
- קומה 6
- קומה 5
- קומה 4
- קומה 3
- קומה 2
- קומה 1
- גלריה
- קרקע
- מרתף 1
- מרתף 2
- מרתף 3
- מרתף 4
- מרתף 5

מפתח קומות



תכנית העמדה סכמטית



בת ים	מהדורה	חתימת הרוכש
	קנה מידה	
21.11.24	תאריך	חתימת החברה
A1	גיליון מס:	תאריך

## תכנית מכר עבור פרויקט בת ים 18



ההדמיה להתרשמות בלבד ואינה מחייבת את החברה



# כ נ ע ן ש נ ה ב

א ד ר י ן ל י ם

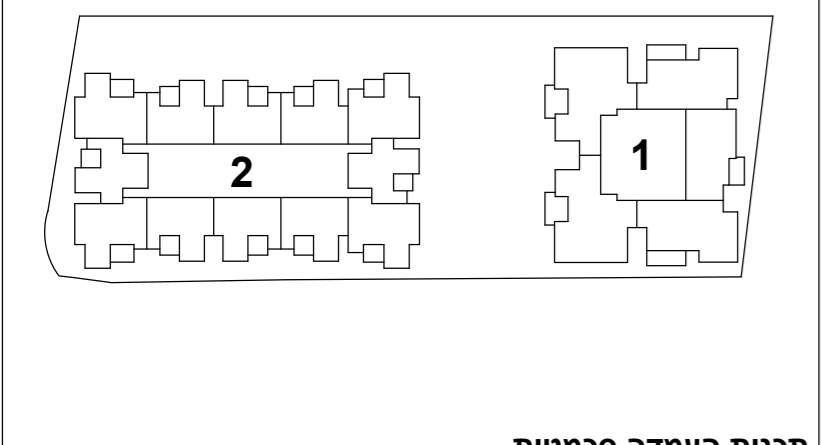
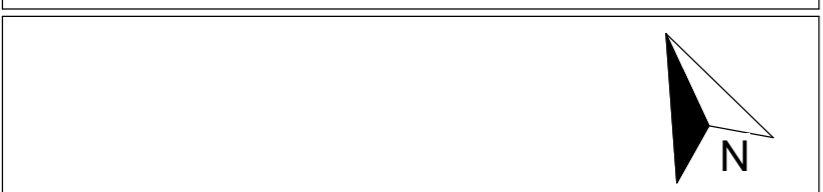
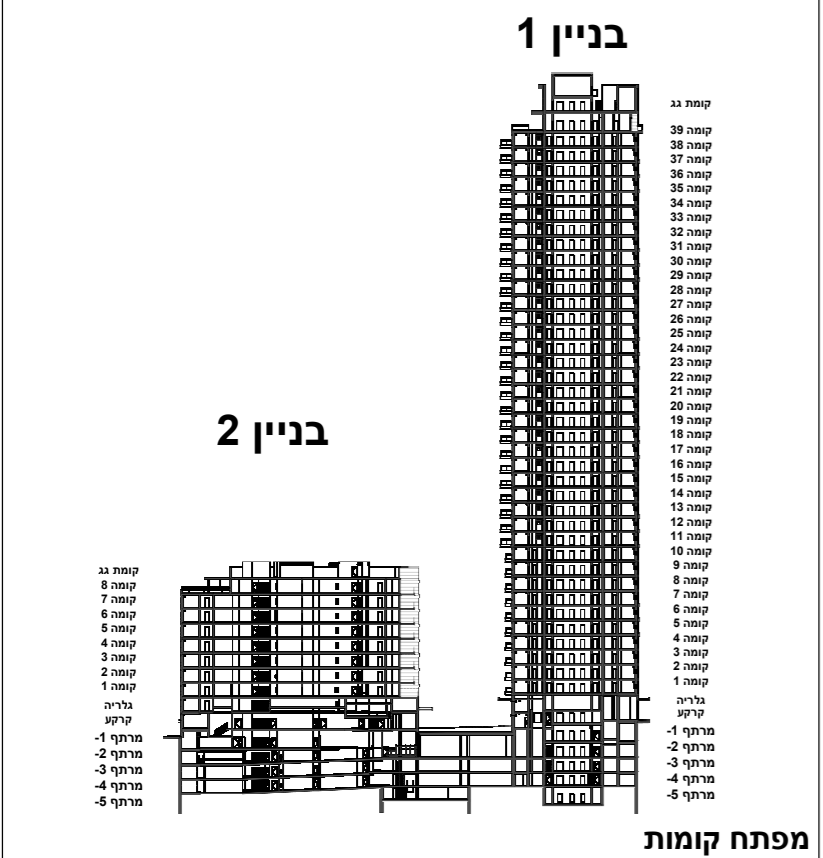
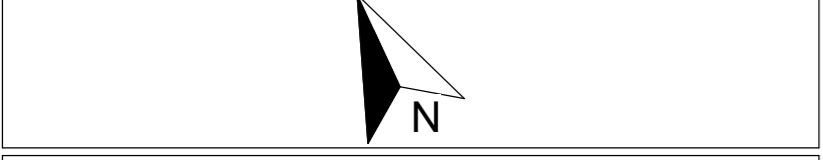
## מגרש 18 בת ים

### בניין: 1+2

מקרא

גיליון מספר 2, הערות ומקרא, הינו חלק בלתי נפרד מגיליון זה

**התקבל היתר בניה**  
יתכנו שינויים והתאמות בהתאם לדרישות הרשויות ושינויי תכנון



תכנית העמדה סכמטית

חתימת הרוכש		חתימת החברה	תאריך
מהדורה	בת ים		
קנה מידה	As indicated		
תאריך	21.11.24		
גיליון מס':	A2		

### מקרא:

קו מגרש	
קירוי מסחר / קו קומה מעל	
רכוש משותף	
שביל משותף	
מילוי אדמה	
צמחים / חצר משותפת	
פינות ישיבה	
שביל אופניים	
מרפסת / משטח מרוצף פרטי	
קיר / עמוד בטון	
קיר בלוק / גבס	
פיתוח-ספסלים	
דוד מים	
ברז מקרר	
נק' גז	
ברז גן	
צינור איזורור ע"פ הוראות פק"ע	
קולטן, צנור ניקוז	
לוח חשמל / תקשורת דירתית	
אורזר מאולץ	
מערכת סינון לפי תקן פק"ע	
סף מונמך / מוגבה	
מתלה כביסה	
מקום מתוכנן למעבה מיזוג אוויר	
קו קירוי	
חץ כניסה לדירה	
חץ יציאה לחצר / מרפסת שמש	
עמדה לכיבוי אש	

### מקום מתוכנן

מקרר	
מכונה / מייבש כביסה	
כיריים	

חניה בודדת	
רחבת פריקה לחניית נכה פרטית	
חניית אפונעו משותפת	
חניית אופניים משותפת	

### הערות כלליות:

#### לבניין/רכוש המשותף

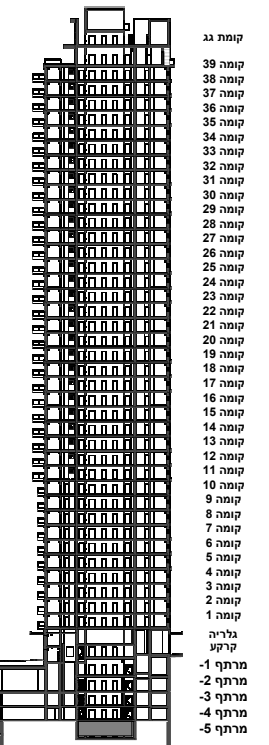
1. הפרויקט הינו בשלבי תכנון ולכן יתכנו שינויים והתאמות בעקבות דרישות רשויות, מתכננים ויועצים.
2. פיתוח המגרש, מיקום החניות והמחסנים, אצירת האשפה (מיקום/סוג), מתקני גז, חשמל ותקשורת, ייקבעו סופית ע"י האדריכל, ובהתאם לדרישות הרשויות
3. גבולות המגרש, מעברים וזיקות הנאה ככל שיהיו, ייקבעו סופית בתשריט שיאושר לרישום הבית המשותף.
4. תיתכן העברה גלויה, אנכית ו/או אופקית ובגבהים שונים, של מערכות ומתקנים משותפים לבניין כגון: שוחות מים, ביוב, אוורור, ניקוז, חשמל, גז כיבוי אש, מערכות שחרור עשן ואוורור / גלאי עשן, ספרינקלרים, מאגר מים לכיבוי אש, חדר משאבות וכיו"ב בשטחים פרטיים כגון במחסנים, מסתורי כביסה, מעל/מתחת חניות ובשטחים המהווים רכוש משותף, בנוסף למערכות המסומנות בתוכניות ו/או בשינוי למוצג בתוכניות (ככל שמוצג). בעלי הזכויות בשטחים כלעיל מתחייבים לאפשר זכות לגישה למערכות ולמתקנים לשם תחזוקה ותיקונים.
5. בקומות הגג, לרבות בשטחים המסומנים בתוכניות כרכוש משותף, ייקבעו מתקנים כגון קולטי שמש, מערכות מיזוג אויר, פירי אוורור ונידוף ו/או כל מתקן אחר שיקבע ע"י החברה, ומיועד לשרת את הבניין ו/או דירות, הכול לפי החלטת החברה ו/או לדרישות הרשויות, ושלא בהכרח יסומנו בתוכניות המכר.
6. פני הריצוף במחסנים יתכן ויוגבהו בכ-1 ס"מ מהמעברים.
7. תליית ארונות ו/או מדפים או חפצים כבדים ע"ג קירות המחסנים הדירתיים ו/או חציבה כל שהיא בקירות אלו אסורה בהחלט. יש לפעול לגבי קירות אלו כפי שניתן לפעול לגבי קירות בדירה.
8. סימון צמחיה, רחבות מרוצפות, מדרגות ושבילים וכו' הינו להתרשמות בלבד. את החברה תחייב תוכנית הפיתוח המאושרת בלבד.
9. סימון (גרפי) של הרכוש המשותף, הרכוש הפרטי, זיקות למיניהן; יכול להשתנות עקב שינויים במיקום ו/או הגדרת חלקי בניין שונים.
10. המידע המוצג בתוכניות לגבי שטחים שאינם כלולים במגרשים נשוא הפרויקט, אינו באחריות החברה. הקונה מוותר על כל טענה כלפי החברה לאי התאמה (ככל שתהיה) בין מידע כלעיל לבין הקיים בפועל או שיוקם בעתיד.
11. לעניין זיקת הנאה ו/או זכות מעבר - ראו גם הערה בסעיף 9.3.4 למפרט.

#### בדירה

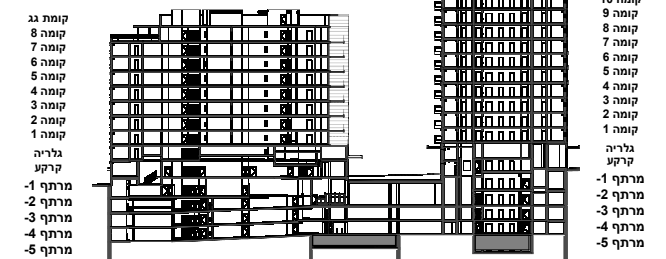
1. המידות המתוארות בתכנית הן מידות בניה (ברוטו), מקיר בניה לקיר בניה ו/או קיר מסך (מעל גובה פנלים).
2. המידות הגלויות (נטו) של החללים-מתקבלות ע"י החסרת עובי הטיח ו/או החיפוי או הציפוי או הבידוד בכל צד לפי הצורך. יש לקחת בחשבון ששכבת הבידוד עלולה להגיע במקרים מיוחדים (למשל במרחב המוגן) עד כ-10 ס"מ בכל קיר. מובהר כי חישוב שטח הדירה והצמדותיה ייערך בהתאם לקבוע בסעיפים 4-6 לפרק א' של המפרט.
3. תיתכנה סטיות מהמידות המוצגות בתוכנית גם לאחר הפחתה כאמור, כתוצאה משינויי התכנון והביצוע, לרבות הכנסת עמודים קורות או צנרת, או כתוצאה מתיאום בין הדרישות ההנדסיות והמפרטים הטכניים, וכן כתוצאה מדרישות הרשויות, או ממגבלות של דיוק בביצוע וכיו"ב.
4. לפי צו מכר דירות הסטיות במידות כאמור לא ייחשבו כסטייה ו/או אי התאמה מתיאור זה ובתנאי שלא יעלו על 2% משטח הדירה ושטחים אחרים (למעט שטח חצר שבה מותרת סטיה בשיעור של עד 5%).
5. עקב מיקום המזגנים, תעלות מיזוג אויר ומערכות לאוורור מכני, מתזים וגלאים, צנרת ומערכות נוספות (ככל שיתקנו בדירה, בהתאם לקבוע לעניין זה במפרט), יתכן ויעשו הנמכות תקרה ככל שיידרש מתחת לתקרת הבטון, שלא בהכרח יסומנו בתוכניות המכר.
6. מיקום וגובה הנמכות התקרה מתחת לתקרת הבטון, יכולים להשתנות בהתאם לצורך עפ"י קביעת האדריכל והיועצים הרלוונטיים.
7. חלון מרחב מוגן וחלון המשמש כ"פתח חילוץ" אין לחסום ואין להתקין בהם סורג קבוע.
8. מיקום צינורות אוורור ושחרור אוויר במרחבים מוגנים ומיקום מתקן הסינון יכול להשתנות בהתאם ולהנחיית פיקוד העורף ושינויי תכנון.
9. מיקומם הסופי של ההכנות למזגנים והמתזים, צנרת מי גשם, צנרת ניקוז, קולטני ביוב ופתחי ביקורת ברצפה ו/או תיקרה ו/או בקירות ו/או ליד הקירות, ייקבעו עפ"י קביעת המתכננים והיועצים הרלוונטיים.
10. החברה תהיה רשאית לרשום זכות מעבר לצורך גישה למערכות משותפות העוברות בשטח דירות או הצמדותיהן, זאת בין אם על ידי קביעת הוראה מתאימה בתכנון הבית המשותף ובין אם על ידי קביעת זיקת הנאה או בכל דרך אחרת לשיקול דעתה של החברה.
11. קבועות הסניטציה (ברזים, כיורים, אסלות, אמבטיה, מקלחת וכו') המופיעות בתוכניות הינן להמחשה בלבד. אין להתייחס למידותיהן, מיקומן המדויק או צורתן, אלא למפורט במפרט בלבד.
12. ריהוט ו/או כל פרט אחר שלא מצוין במפורש במפרט והמופיע בתוכניות (כגון: כיריים, מקרר, מדיח כלים, מכונת כביסה, ארונות, רהיטים, לרבות מיטות, שולחן פינת אוכל, ספות וכו'), מוצגים לצורך המחשה בלבד וכהצעה למיקומם, ואינם כלולים במחיר הדירה.
13. ככל שמסומנים בתכניות פרטי בליטות ו/או שקעים הנובעים מתכנון וביצוע של עבודות הבניה, הקונסטרוקציה והמערכות, כגון עמודים, קורות, קווי צנרת (גלויים ו/או מכוסים), מובהר כי מיקומם אינו סופי ויכול להשתנות בהתאם לקביעת המתכננים ו/או הרשויות
14. לפני הזמנת ריהוט, המשתלב בחדרים ובבניה, (כגון ריהוט קבוע, ארונות קיר, ארונות מטבח, ארונות רחצה וכו'), יש לקחת מידות בפועל בדירה, רק לאחר ביצוע הבניה בפועל, ולאחר גמר הטיח/החיפויים/ציפויים/בידוד. אין לבצע הזמנות לריהוט או ציוד על סמך תכניות אלו.
15. ייתכנו שינויים בפתחים, בגודלם, מיקומם, מידתם או צורתם, כיוון פתיחתם של דלתות/חלונות, לרבות שינויים בחזיתות בהם פתחים אלו ממוקמים.
16. כיוון פתיחת חלונות/דלתות, לרבות מס' כנפיים המוצגים בתוכנית הינם להמחשה בלבד. הביצוע בפועל יעשה לפי הנחיות יועץ אלומיניום.
17. מרפסות שמש/רחבות מרוצפת יהיו משופעות לניקוז; ביציאה למרפסות שמש/רחבות מרוצפות-ייתכן ויהיה סף/מדרגה מוגבה, עד 20 ס"מ בין שני מפלסי הריצוף הסמוכים.
18. פני הריצוף בתוך הדירה מוגבהים כ-1 ס"מ מפני הריצוף במבואה חיצונית.
19. פני הריצוף בתוך הממ"ד מוגבהים כ-2 ס"מ מפני הריצוף בדירה.
20. פני הריצוף בתוך חדר/י הרחצה מונמכים כ-1 ס"מ מפני הריצוף בדירה.
21. מפלס רצפת מסתור כביסה יהיה נמוך ממפלס רצפת הדירה.
22. סימון המטבח וארונות הרחצה בתכניות הינו לצורך התרשמות בלבד ולא כהתחייבות להספקתם. מיקום, דגם ואורך הארונות ייקבעו בהתאם למצוין במפרט.
23. במקרה של סתירה בין התכניות לבין המפרט – יגבר האמור במפרט.



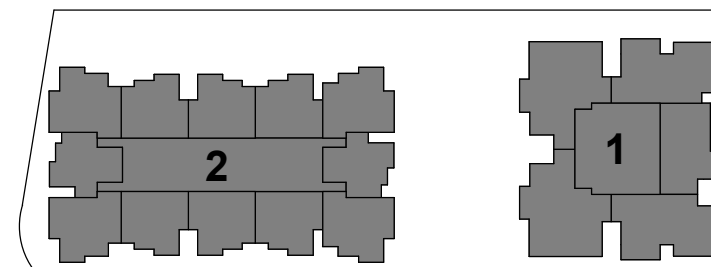
בניין 1



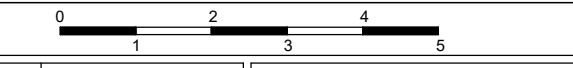
בניין 2



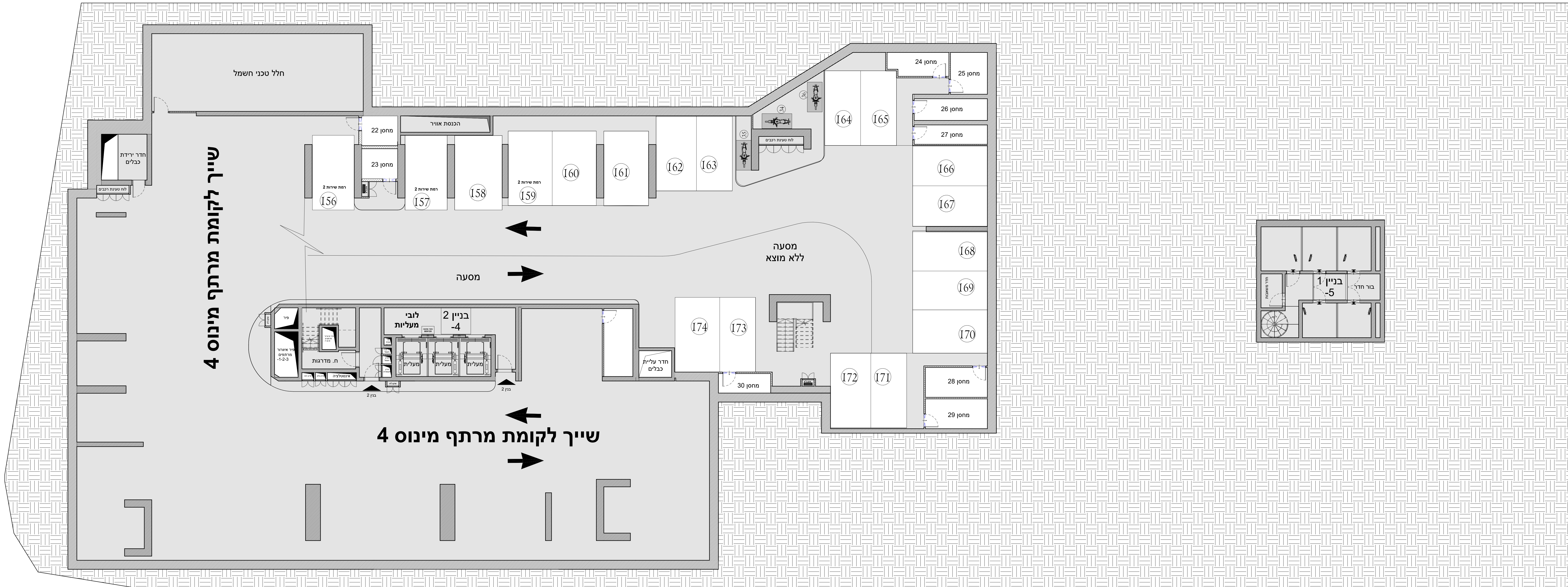
מפתח קומות



תכנית העמדה סכמטית

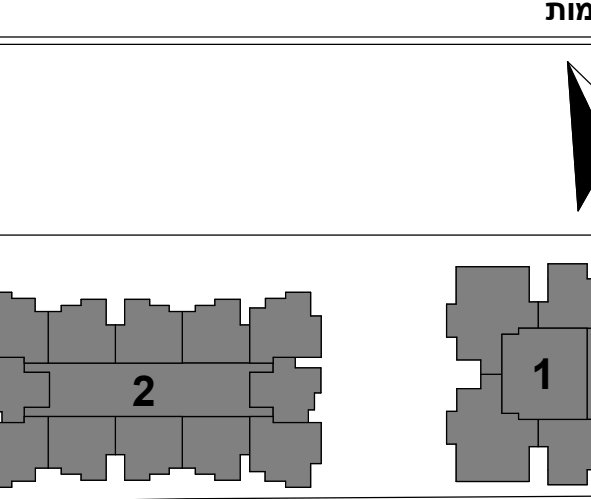
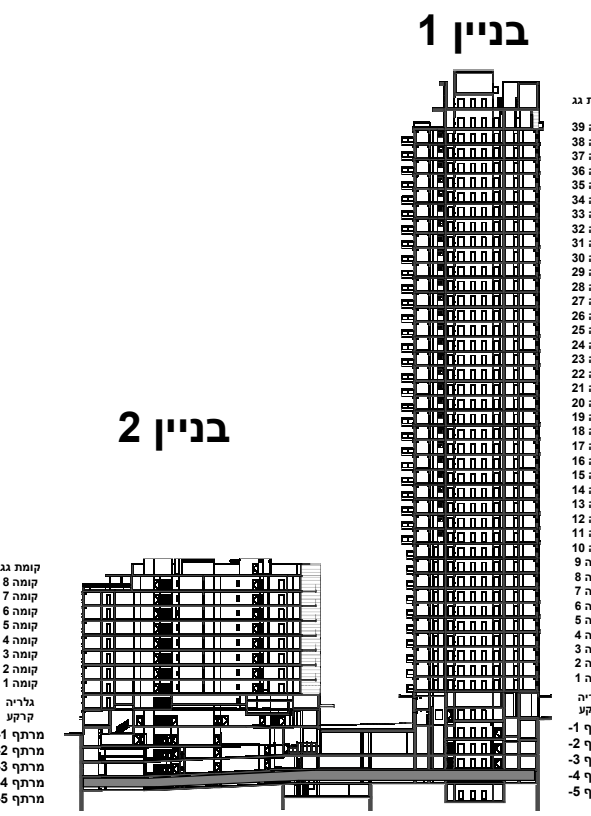
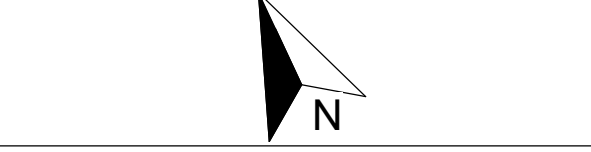


מדהורה	קנה מידה	חתימת הרוכש
בתים	1 : 100	
תאריך	תאריך	חתימת החברה
21.11.24		
גיליון מס:	תאריך	
A3		



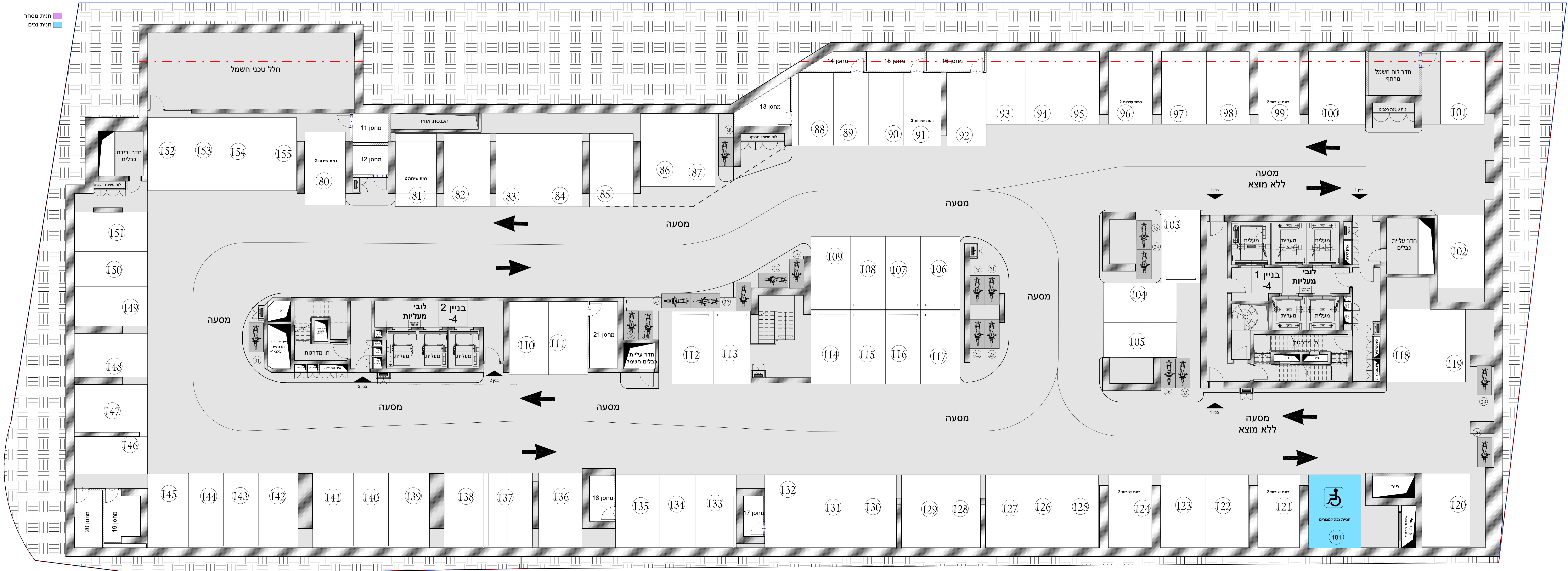
שייך לקומת מרתף מינוס 4

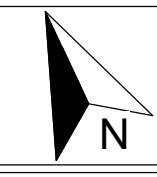
שייך לקומת מרתף מינוס 4



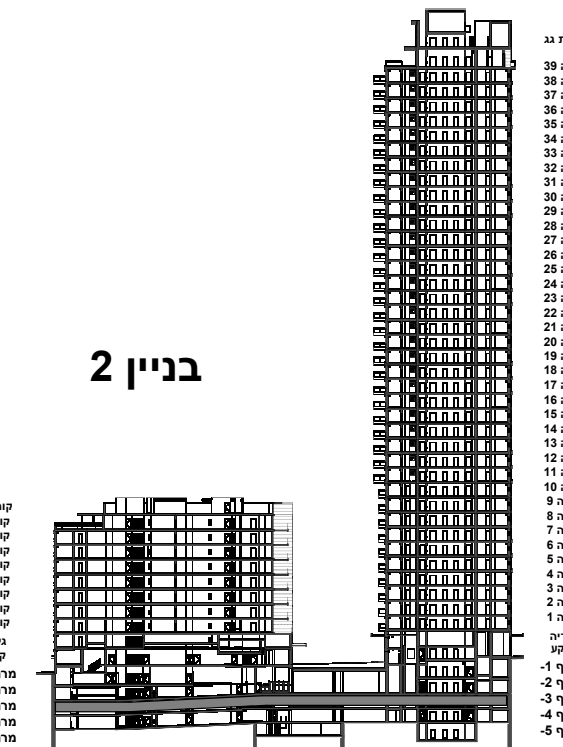
מדהורה	חתימת הרוכש
קנה מידה	חתימת החברה
תאריך	תאריך
גיליון מס:	
בתים	
1 : 100	
21.11.24	
A4	

חנית מסחר  
 חנית נכים

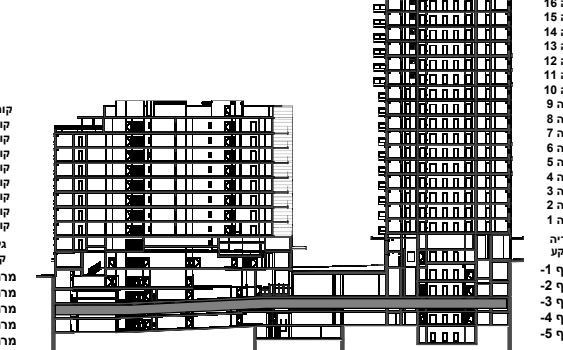




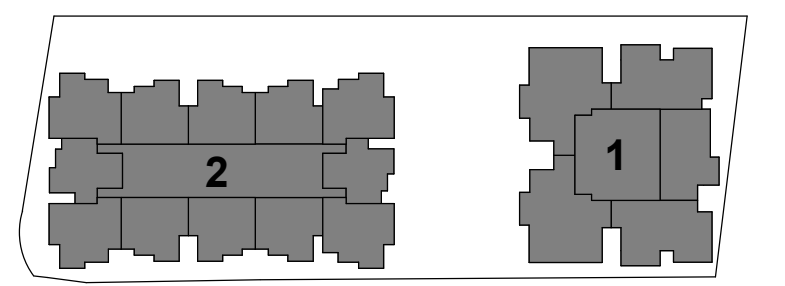
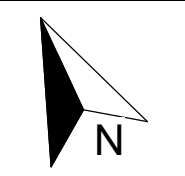
בניין 1



בניין 2



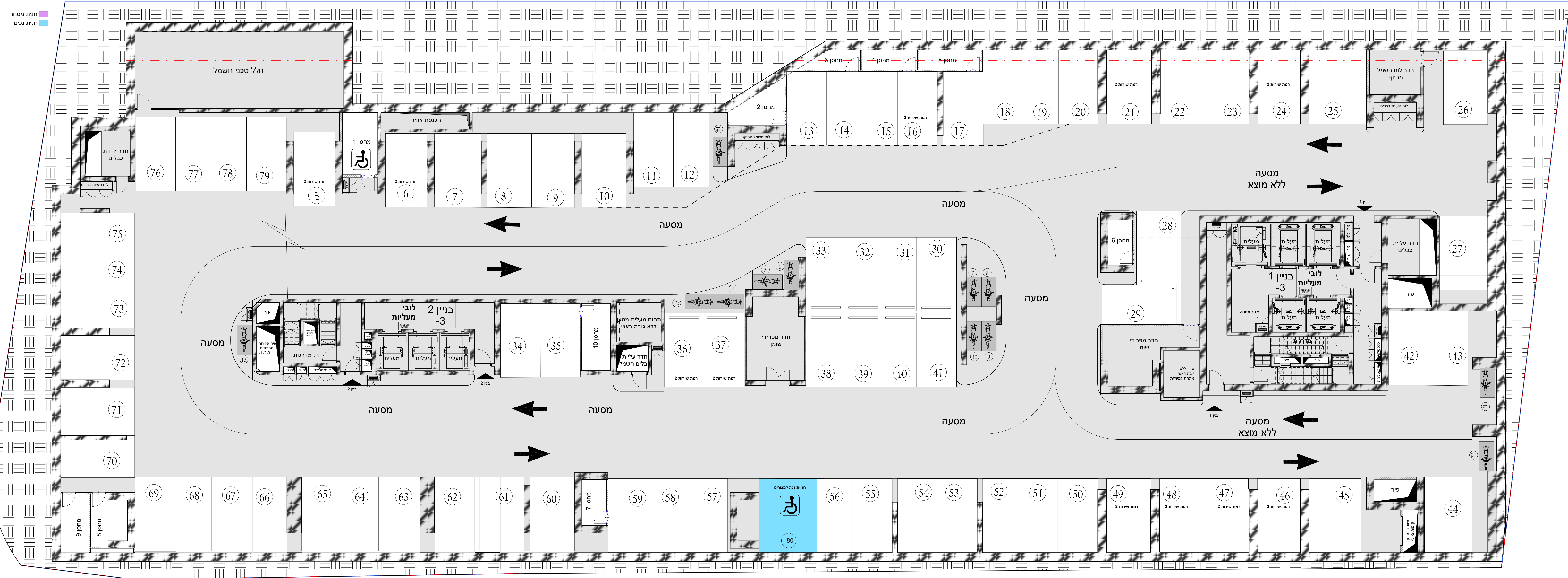
מפתח קומות



תכנית העמדה סכמטית

מדהורה	בתיים	חתימת הרוכש
קנה מידה	1 : 100	
תאריך	21.11.24	חתימת החברה
גיליון מס:	A5	

חנית מסחר  
חנית נכים





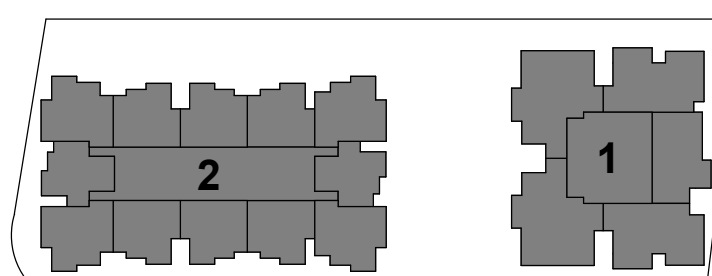
**בניין 1**

קומה 1  
 קומה 2  
 קומה 3  
 קומה 4  
 קומה 5  
 קומה 6  
 קומה 7  
 קומה 8  
 קומה 9  
 קומה 10  
 קומה 11  
 קומה 12  
 קומה 13  
 קומה 14  
 קומה 15  
 קומה 16  
 קומה 17  
 קומה 18  
 קומה 19  
 קומה 20  
 קומה 21  
 קומה 22  
 קומה 23  
 קומה 24  
 קומה 25  
 קומה 26  
 קומה 27  
 קומה 28  
 קומה 29  
 קומה 30  
 קומה 31  
 קומה 32  
 קומה 33  
 קומה 34  
 קומה 35  
 קומה 36  
 קומה 37  
 קומה 38  
 קומה 39  
 קומה 40

**בניין 2**

קומה 1	קומה 2	קומה 3	קומה 4	קומה 5	קומה 6	קומה 7	קומה 8	קומה 9	קומה 10	קומה 11	קומה 12	קומה 13	קומה 14	קומה 15	קומה 16	קומה 17	קומה 18	קומה 19	קומה 20	קומה 21	קומה 22	קומה 23	קומה 24	קומה 25	קומה 26	קומה 27	קומה 28	קומה 29	קומה 30	קומה 31	קומה 32	קומה 33	קומה 34	קומה 35	קומה 36	קומה 37	קומה 38	קומה 39	קומה 40
--------	--------	--------	--------	--------	--------	--------	--------	--------	---------	---------	---------	---------	---------	---------	---------	---------	---------	---------	---------	---------	---------	---------	---------	---------	---------	---------	---------	---------	---------	---------	---------	---------	---------	---------	---------	---------	---------	---------	---------

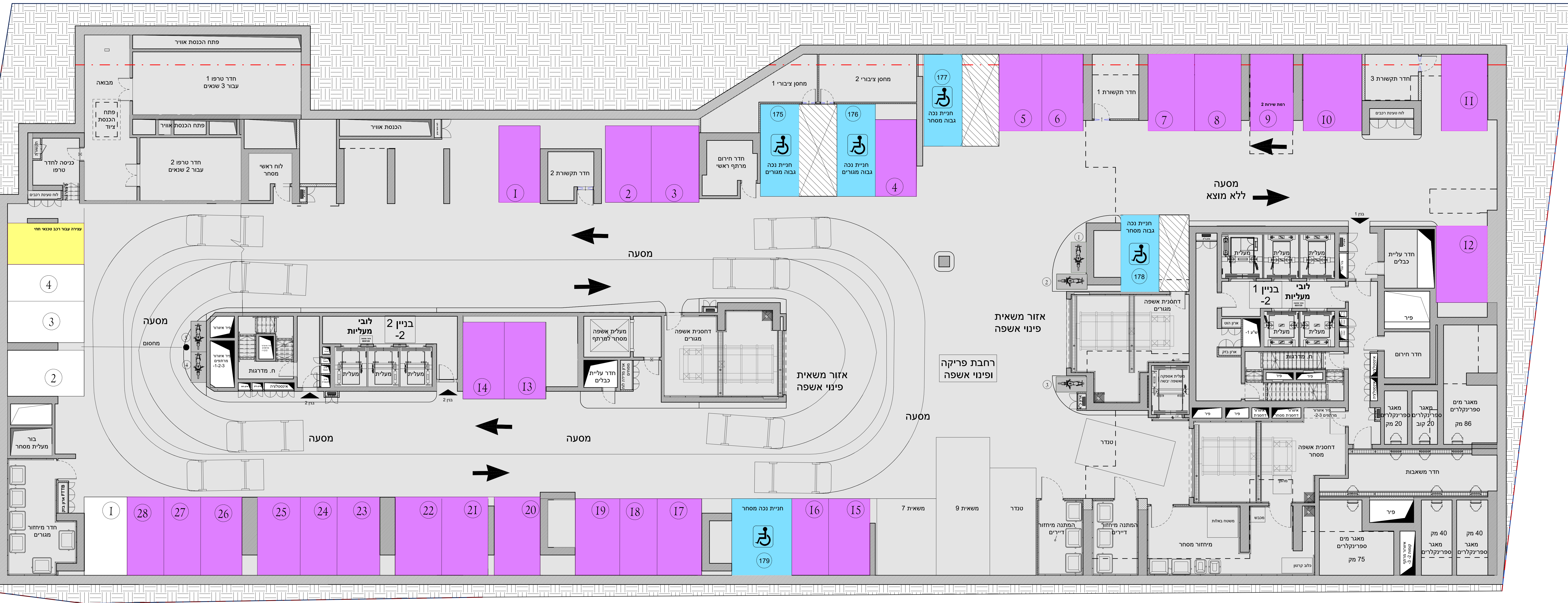
מפתח קומות



תכנית העמדה סכמטית

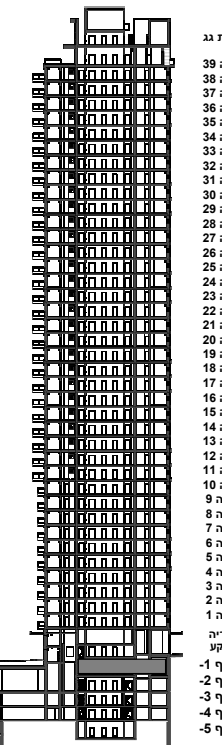
מדהורה	בתים	חתימת הרוכש
קנה מידה	1 : 100	
תאריך	21.11.24	חתימת החברה
גיליון מס:	A6	

חנית מסחר  
 חנית נכים  
 רכב חחי

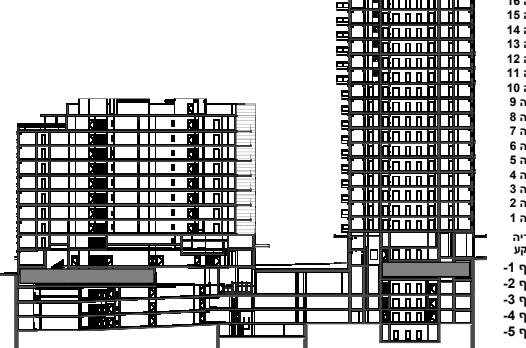




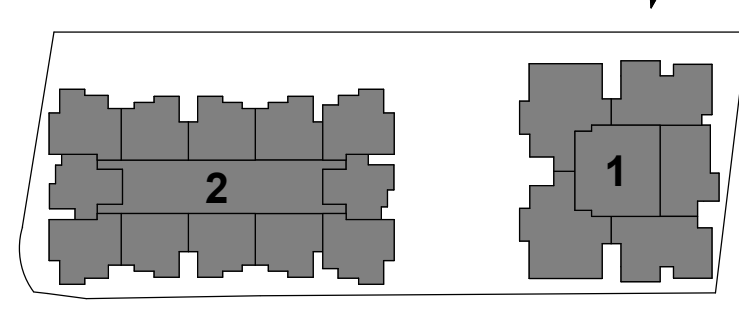
בניין 1



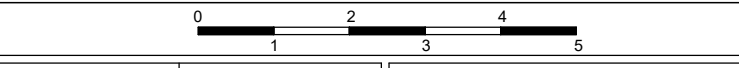
בניין 2



מפתח קומות



תכנית העמדה סכמטית



בתים	מהדורה	חתימת הרוכש
1 : 100	קנה מידה	
21.11.24	תאריך	חתימת החברה
A7	גיליון מס:	תאריך

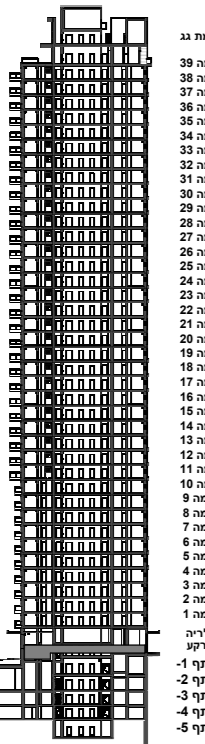


חלל קומת מרתף 1

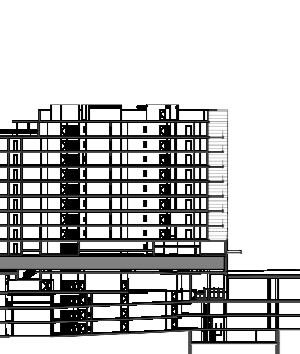
חלל קומת מרתף 1



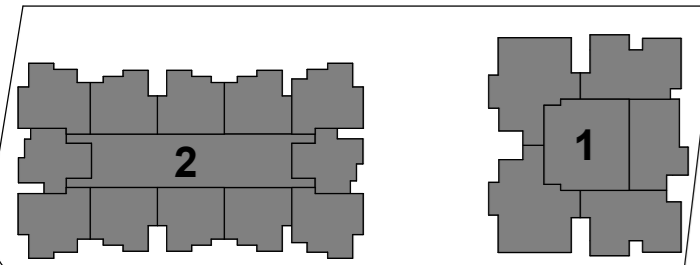
בניין 1



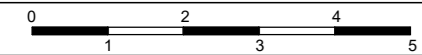
בניין 2



מפתח קומות

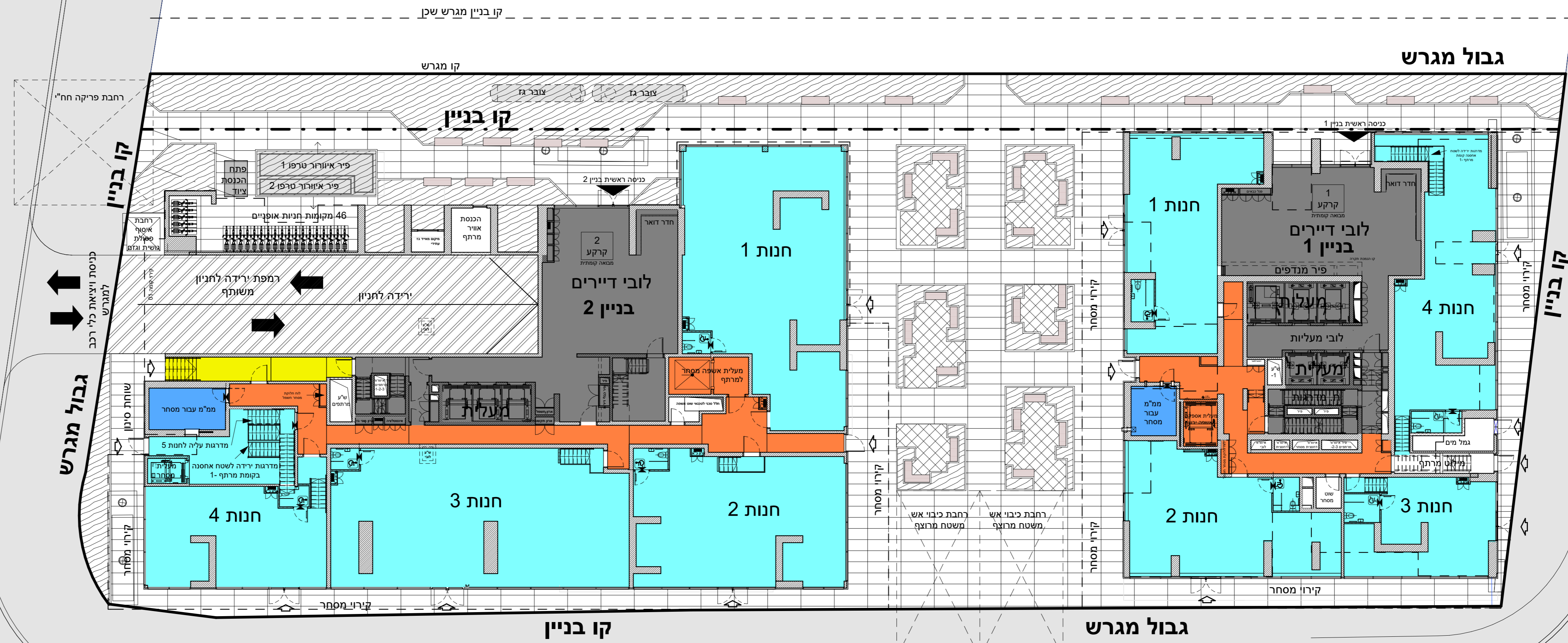


תכנית העמדה סכמטית



בתים	מהדורה	<b>חתימת הרוכש</b>
1 : 200	קנה מידה	
21.11.24	תאריך	<b>חתימת החברה</b>
A8	גיליון מס:	
		<b>תאריך</b>

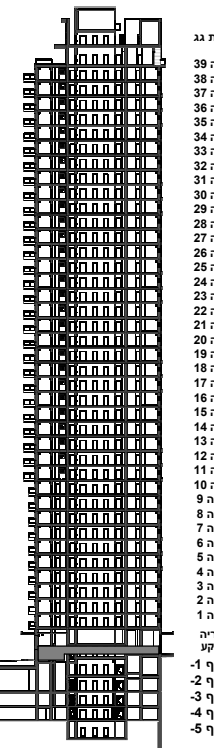
מ"מ  
שטח מגורים  
שטח משותף למסחר ומגורים  
שטח משותף למסחר  
חניית



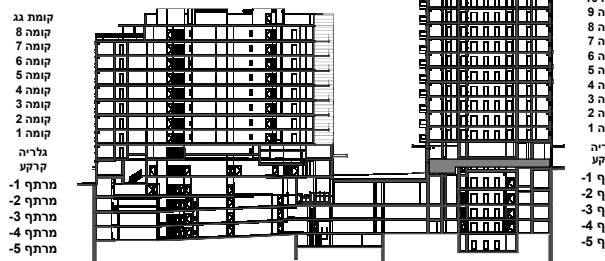




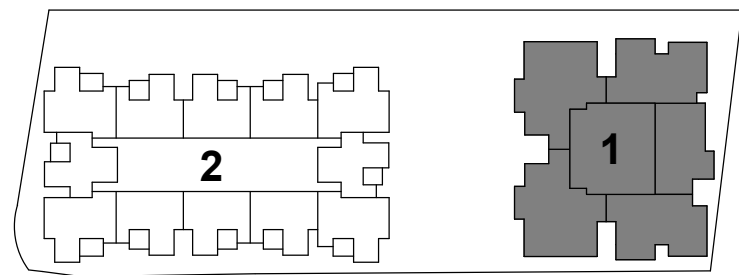
בניין 1



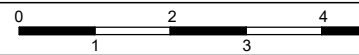
בניין 2



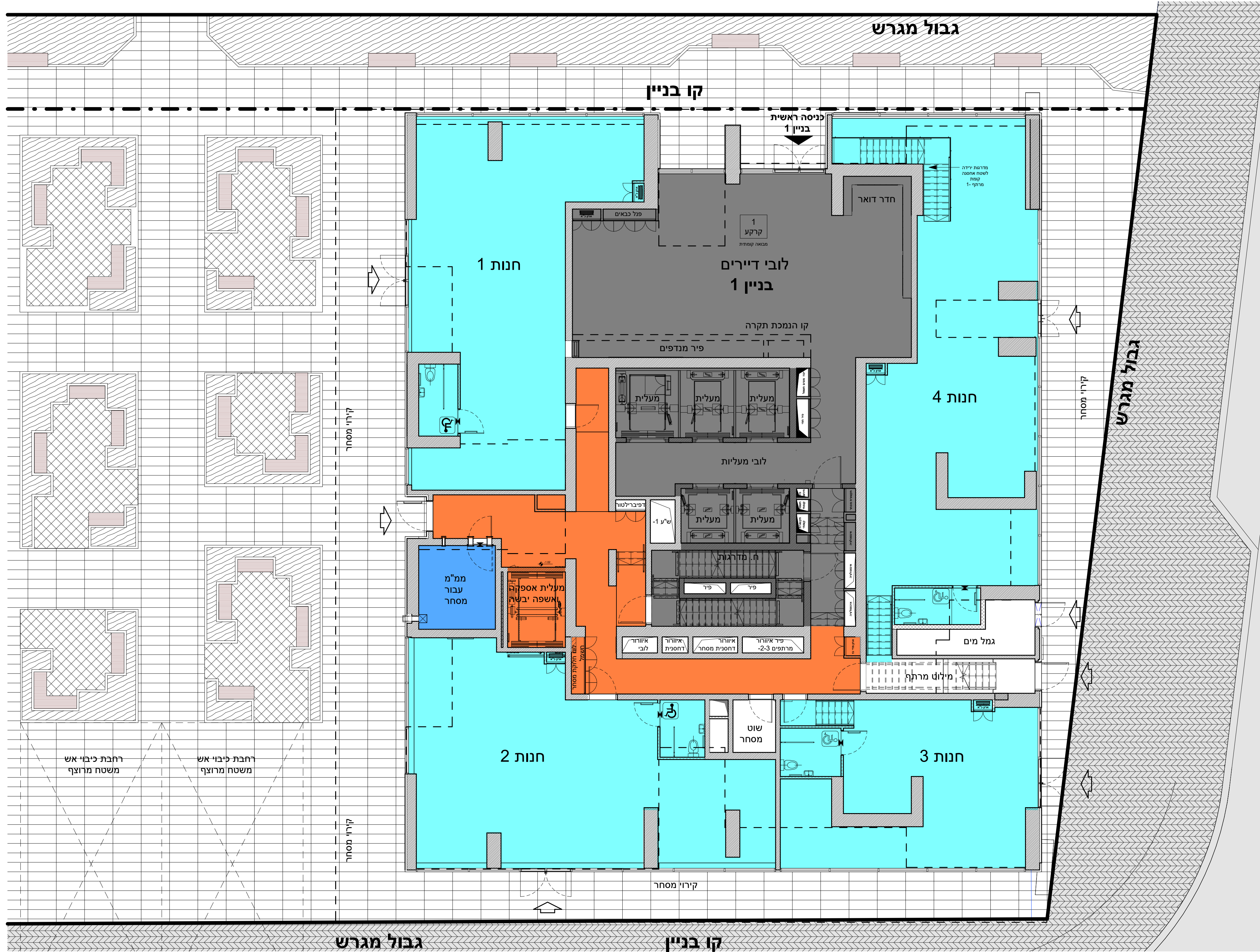
מפתח קומות



תכנית העמדה סכמטית



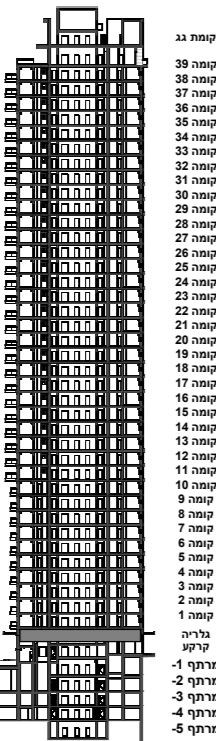
בתים	מהדורה	חתימת הרוכש
18	קנה מידה	
1 : 100	תאריך	חתימת החברה
21.11.24		
A9	גיליון מס:	תאריך



ממ"מ
שטח מגורים
שטח משותף למסחר ומגורים
שטח משותף למסחר
חניות

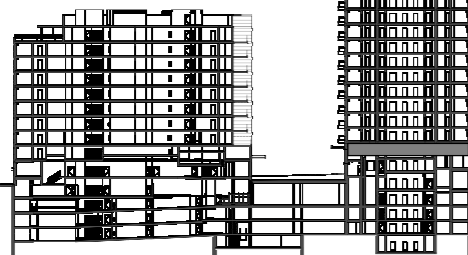


בניין 1



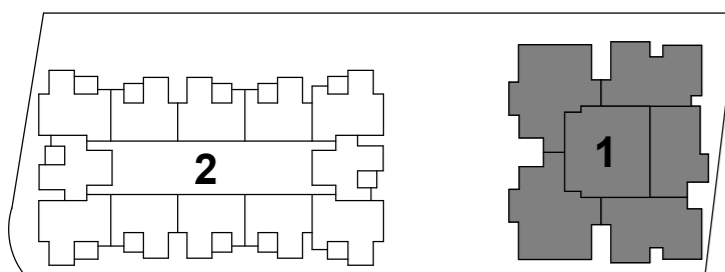
- קומת נג
- קומה 39
- קומה 38
- קומה 37
- קומה 36
- קומה 35
- קומה 34
- קומה 33
- קומה 32
- קומה 31
- קומה 30
- קומה 29
- קומה 28
- קומה 27
- קומה 26
- קומה 25
- קומה 24
- קומה 23
- קומה 22
- קומה 21
- קומה 20
- קומה 19
- קומה 18
- קומה 17
- קומה 16
- קומה 15
- קומה 14
- קומה 13
- קומה 12
- קומה 11
- קומה 10
- קומה 9
- קומה 8
- קומה 7
- קומה 6
- קומה 5
- קומה 4
- קומה 3
- קומה 2
- קומה 1
- גלריה
- קרקע
- מרתף 1
- מרתף 2
- מרתף 3
- מרתף 4
- מרתף 5

בניין 2

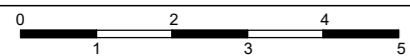


- קומת נג
- קומה 8
- קומה 7
- קומה 6
- קומה 5
- קומה 4
- קומה 3
- קומה 2
- קומה 1
- גלריה
- קרקע
- מרתף 1
- מרתף 2
- מרתף 3
- מרתף 4
- מרתף 5

מפתח קומות



תכנית העמדה סכמטית



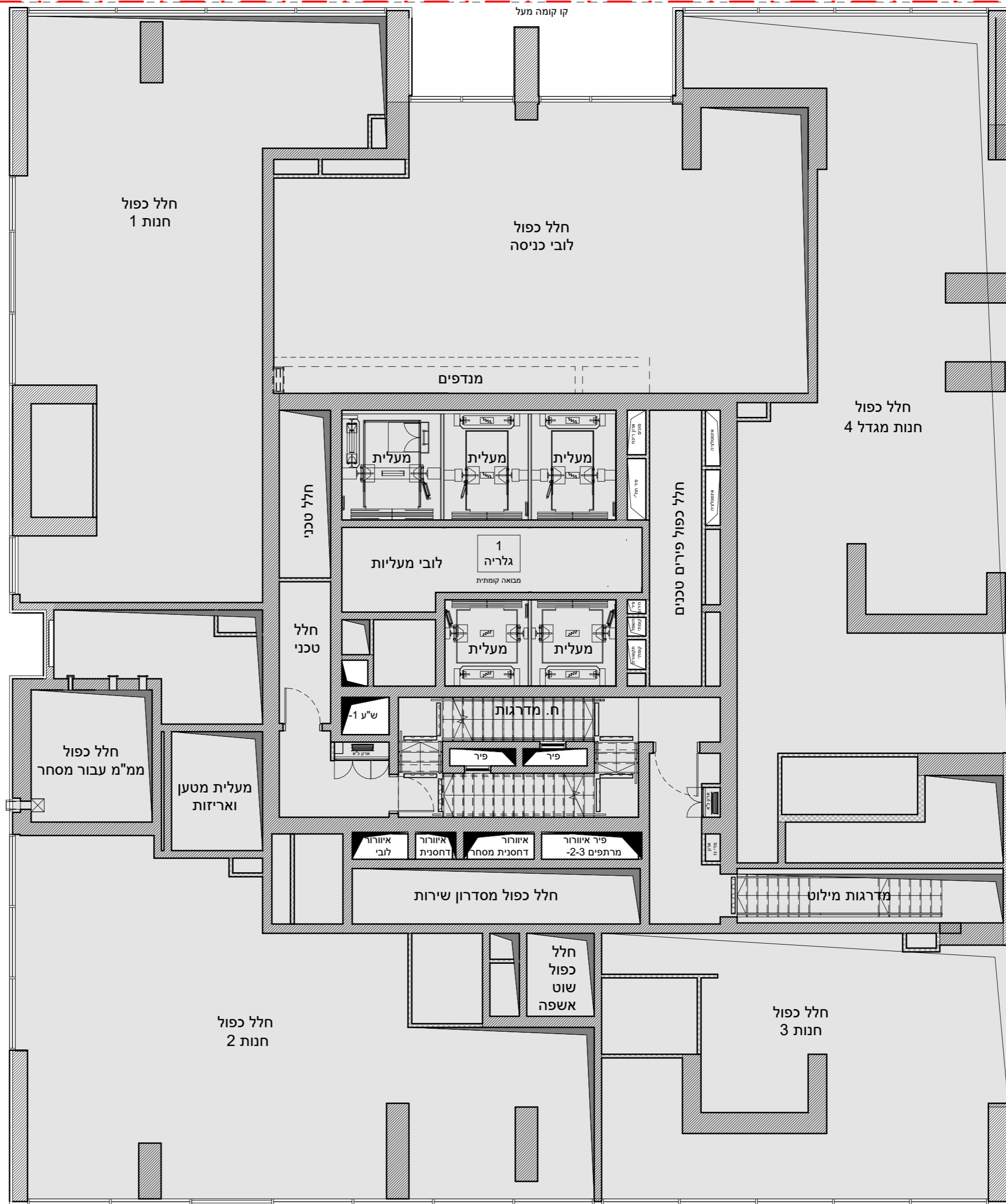
בת ים	מהדורה	<b>חתימת הרוכש</b>
1 : 100	קנה מידה	
21.11.24	תאריך	<b>חתימת החברה</b>
A10	גיליון מס:	
		<b>תאריך</b>

גבון מעל מסחר

גבון מעל מסחר

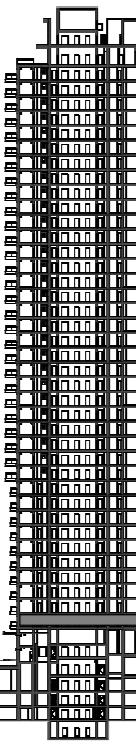
גבון מעל מסחר

גבון מעל מסחר



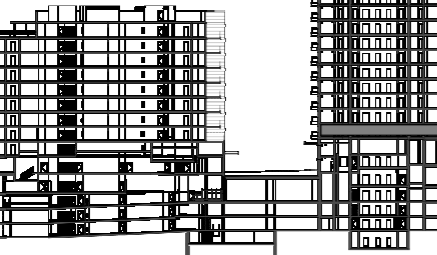


בניין 1



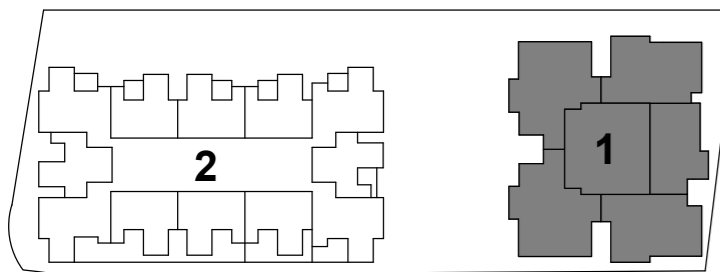
- קומת גג
- קומה 39
- קומה 38
- קומה 37
- קומה 36
- קומה 35
- קומה 34
- קומה 33
- קומה 32
- קומה 31
- קומה 30
- קומה 29
- קומה 28
- קומה 27
- קומה 26
- קומה 25
- קומה 24
- קומה 23
- קומה 22
- קומה 21
- קומה 20
- קומה 19
- קומה 18
- קומה 17
- קומה 16
- קומה 15
- קומה 14
- קומה 13
- קומה 12
- קומה 11
- קומה 10
- קומה 9
- קומה 8
- קומה 7
- קומה 6
- קומה 5
- קומה 4
- קומה 3
- קומה 2
- קומה 1
- קומה 0
- קומה -1
- קומה -2
- קומה -3
- קומה -4
- קומה -5

בניין 2

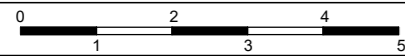


- קומה גג
- קומה 8
- קומה 7
- קומה 6
- קומה 5
- קומה 4
- קומה 3
- קומה 2
- קומה 1
- קומה 0
- קומה -1
- קומה -2
- קומה -3
- קומה -4
- קומה -5

מפתח קומות



תכנית העמדה סכמטית



בתים	מהדורה	חתימת הרוכש
1 : 100	קנה מידה	
21.11.24	תאריך	חתימת החברה
A11	גיליון מס:	
		תאריך

5A	דירה	קומה
	01	01

5B	דירה	קומה
	01	05



4A	דירה	קומה
	01	02

3A	דירה	קומה
	01	03

4B	דירה	קומה
	01	04

**מגרש 18 בתים**

**בניין: 1**  
**קומה: 2-31**

גיליון מספר 2, הערות ומקרא, הינו חלק בלתי נפרד מגיליון זה

**התקבל היתר בניה**

יתכנו שינויים והתאמות בהתאם לדרשות הרשויות ושינויי תכנון

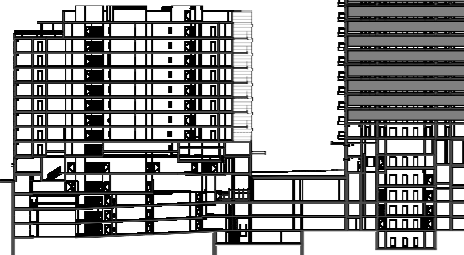


**בניין 1**



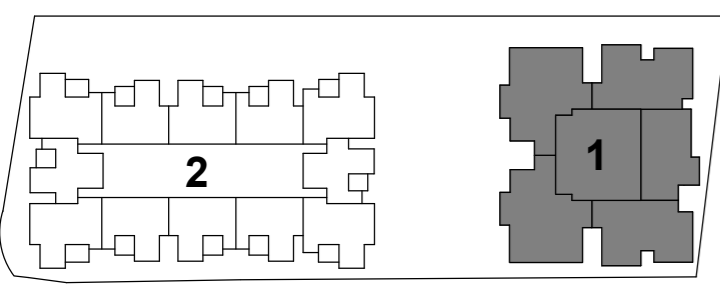
קומה 31  
 קומה 30  
 קומה 29  
 קומה 28  
 קומה 27  
 קומה 26  
 קומה 25  
 קומה 24  
 קומה 23  
 קומה 22  
 קומה 21  
 קומה 20  
 קומה 19  
 קומה 18  
 קומה 17  
 קומה 16  
 קומה 15  
 קומה 14  
 קומה 13  
 קומה 12  
 קומה 11  
 קומה 10  
 קומה 9  
 קומה 8  
 קומה 7  
 קומה 6  
 קומה 5  
 קומה 4  
 קומה 3  
 קומה 2  
 קומה 1  
 גרדה  
 קרקע  
 מתחם 1  
 מתחם 2  
 מתחם 3  
 מתחם 4  
 מתחם 5

**בניין 2**

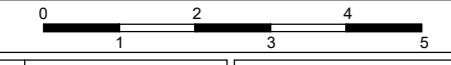


קומה 31  
 קומה 30  
 קומה 29  
 קומה 28  
 קומה 27  
 קומה 26  
 קומה 25  
 קומה 24  
 קומה 23  
 קומה 22  
 קומה 21  
 קומה 20  
 קומה 19  
 קומה 18  
 קומה 17  
 קומה 16  
 קומה 15  
 קומה 14  
 קומה 13  
 קומה 12  
 קומה 11  
 קומה 10  
 קומה 9  
 קומה 8  
 קומה 7  
 קומה 6  
 קומה 5  
 קומה 4  
 קומה 3  
 קומה 2  
 קומה 1  
 גרדה  
 קרקע  
 מתחם 1  
 מתחם 2  
 מתחם 3  
 מתחם 4  
 מתחם 5

**מפתח קומות**



**תכנית העמדה סכמטית**



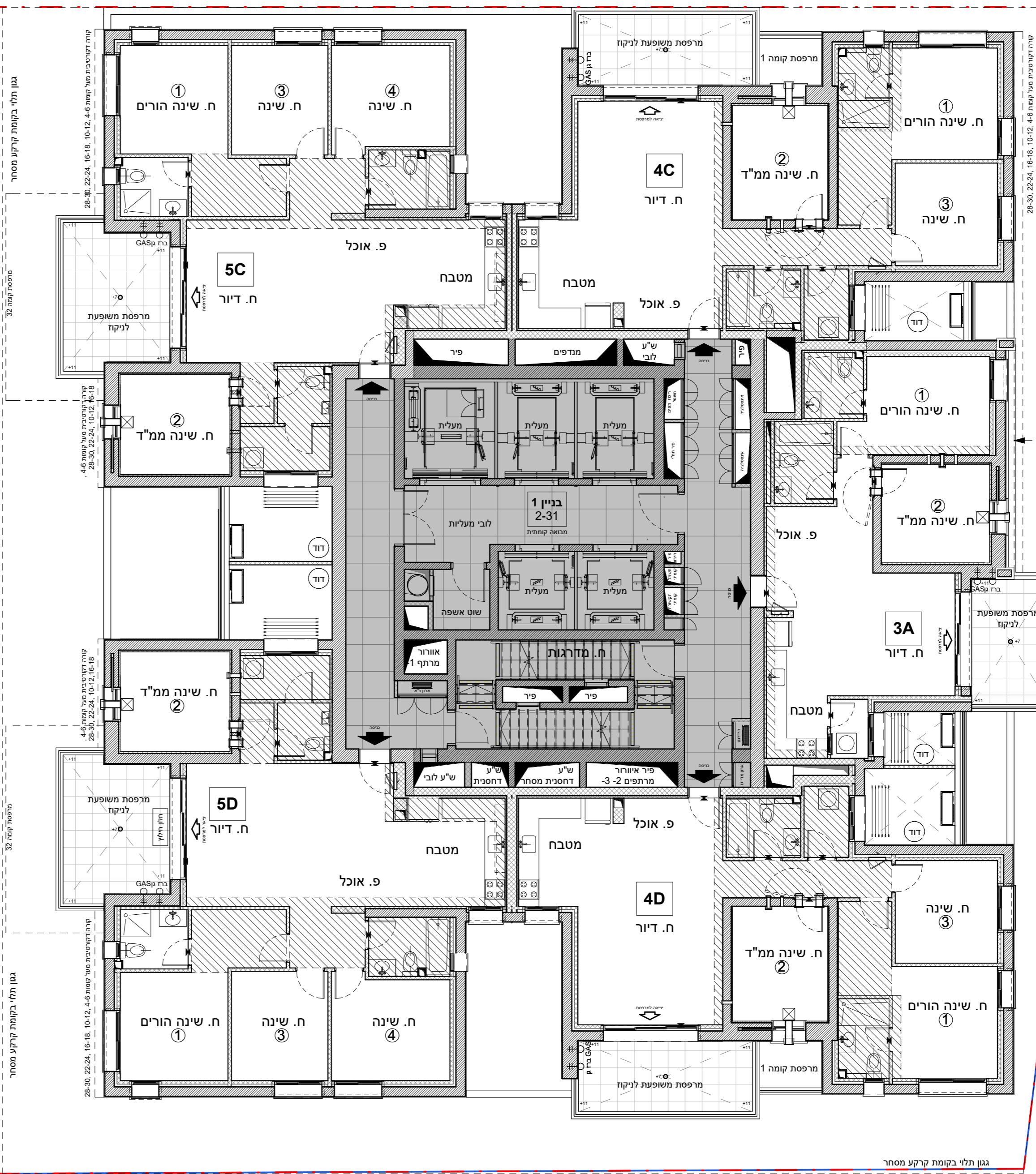
מהדורה	בתים	<b>חתימת הרוכש</b> <b>חתימת החברה</b> <b>תאריך</b>
קנה מידה	1 : 100	
תאריך	21.11.24	
גיליון מס:	A12	

**5C**

קומה	דירה
02	06
03	11
04	16
05	21
06	26
07	31
08	36
09	41
10	46
11	51
12	56
13	61
14	66
15	71
16	76
17	81
18	86
19	91
20	96
21	101
22	106
23	111
24	116
25	121
26	126
27	131
28	136
29	141
30	146
31	151

**5D**

קומה	דירה
02	10
03	15
04	20
05	25
06	30
07	35
08	40
09	45
10	50
11	55
12	60
13	65
14	70
15	75
16	80
17	85
18	90
19	95
20	100
21	105
22	110
23	115
24	120
25	125
26	130
27	135
28	140
29	145
30	150
31	155



**4C**

קומה	דירה	קומה	דירה
17	82	02	07
18	87	03	12
19	92	04	17
20	97	05	22
21	102	06	27
22	107	07	32
23	112	08	37
24	117	09	42
25	122	10	47
26	127	11	52
27	132	12	57
28	137	13	62
29	142	14	67
30	147	15	72
31	152	16	77

**3A**

קומה	דירה	קומה	דירה
17	83	02	08
18	88	03	13
19	93	04	18
20	98	05	23
21	103	06	28
22	108	07	33
23	113	08	38
24	118	09	43
25	123	10	48
26	128	11	53
27	133	12	58
28	138	13	63
29	143	14	68
30	148	15	73
31	153	16	78

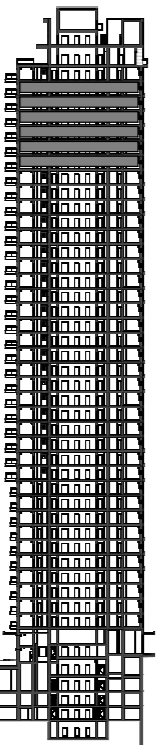
**4D**

קומה	דירה	קומה	דירה
17	84	02	09
18	89	03	14
19	94	04	19
20	99	05	24
21	104	06	29
22	109	07	34
23	114	08	39
24	119	09	44
25	124	10	49
26	129	11	54
27	134	12	59
28	139	13	64
29	144	14	69
30	149	15	74
31	154	16	79

גגון תלוי בקומות קרקע מסחר

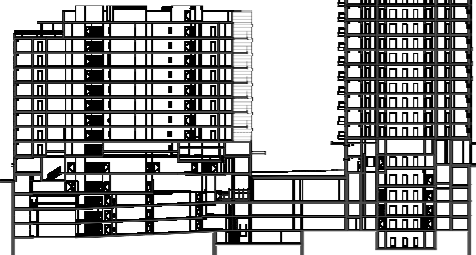


בניין 1



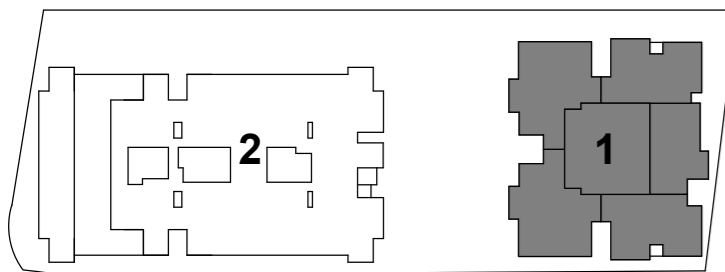
- קומת נג
- קומה 39
- קומה 38
- קומה 37
- קומה 36
- קומה 35
- קומה 34
- קומה 33
- קומה 32
- קומה 31
- קומה 30
- קומה 29
- קומה 28
- קומה 27
- קומה 26
- קומה 25
- קומה 24
- קומה 23
- קומה 22
- קומה 21
- קומה 20
- קומה 19
- קומה 18
- קומה 17
- קומה 16
- קומה 15
- קומה 14
- קומה 13
- קומה 12
- קומה 11
- קומה 10
- קומה 9
- קומה 8
- קומה 7
- קומה 6
- קומה 5
- קומה 4
- קומה 3
- קומה 2
- קומה 1
- קומה 0
- קומה -1
- קומה -2
- קומה -3
- קומה -4
- קומה -5

בניין 2

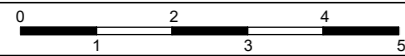


- קומה 5
- קומה 4
- קומה 3
- קומה 2
- קומה 1
- קומה 0
- קומה -1
- קומה -2
- קומה -3
- קומה -4
- קומה -5

מפתח קומות



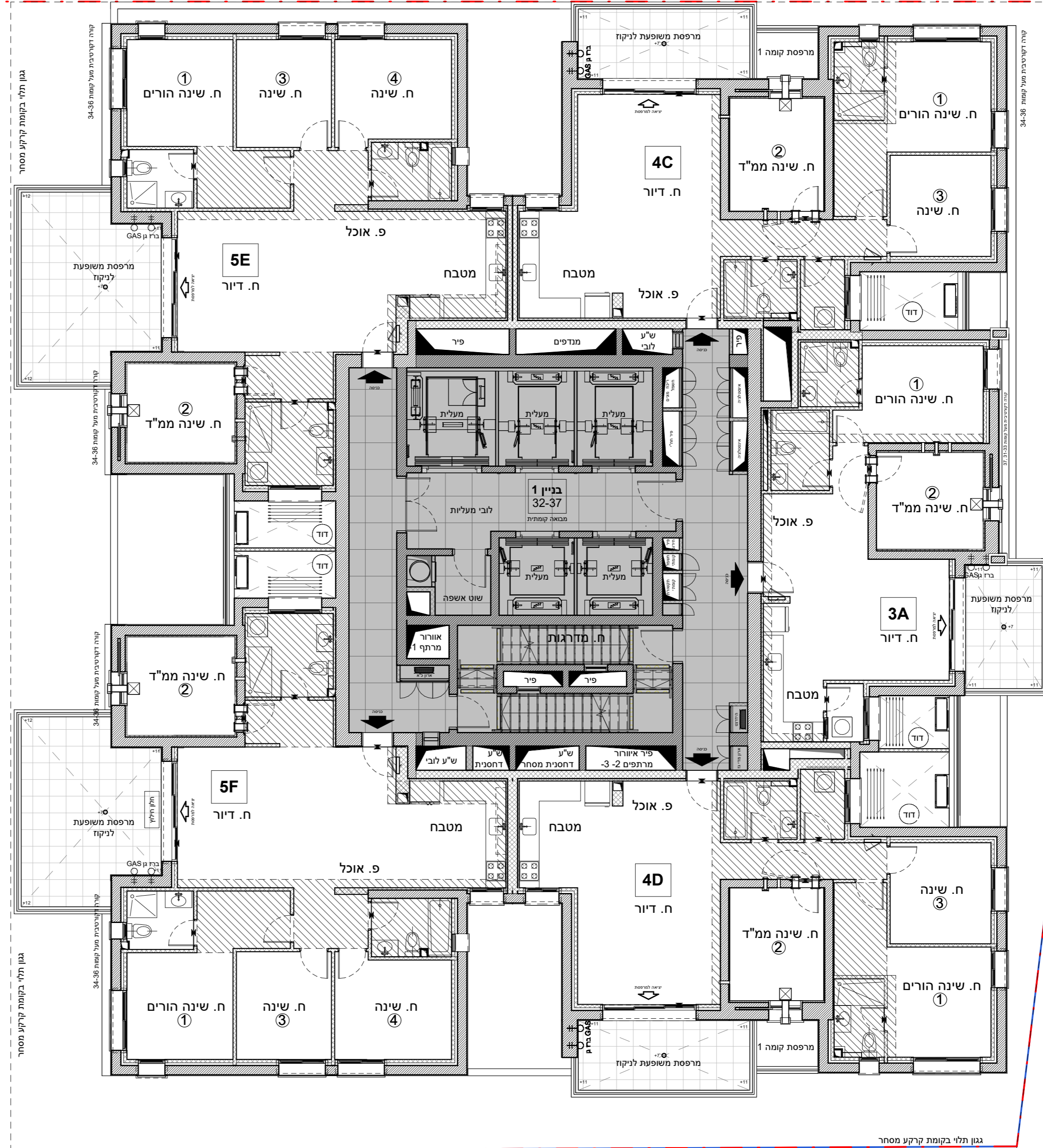
תכנית העמדה סכמטית



בתים	מהדורה	חתימת הרוכש
1 : 100	קנה מידה	
21.11.24	תאריך	חתימת החברה
A13	גיליון מס:	

קומה	דירה
32	156
33	161
34	166
35	171
36	176
37	181

קומה	דירה
32	160
33	165
34	170
35	175
36	180
37	185



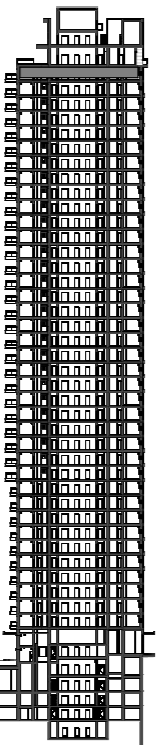
קומה	דירה
32	157
33	162
34	167
35	172
36	177
37	182

קומה	דירה
32	158
33	163
34	168
35	173
36	178
37	183

קומה	דירה
32	159
33	164
34	169
35	174
36	179
37	184

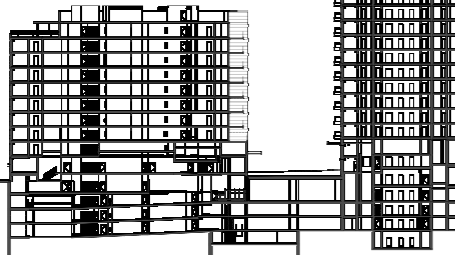


בניין 1



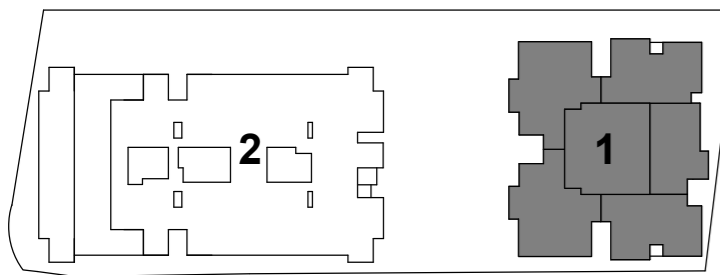
- קומת נג
- קומה 39
- קומה 38
- קומה 37
- קומה 36
- קומה 35
- קומה 34
- קומה 33
- קומה 32
- קומה 31
- קומה 30
- קומה 29
- קומה 28
- קומה 27
- קומה 26
- קומה 25
- קומה 24
- קומה 23
- קומה 22
- קומה 21
- קומה 20
- קומה 19
- קומה 18
- קומה 17
- קומה 16
- קומה 15
- קומה 14
- קומה 13
- קומה 12
- קומה 11
- קומה 10
- קומה 9
- קומה 8
- קומה 7
- קומה 6
- קומה 5
- קומה 4
- קומה 3
- קומה 2
- קומה 1
- קומה 0
- קומה -1
- קומה -2
- קומה -3
- קומה -4
- קומה -5

בניין 2

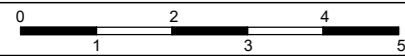


- קומה 8
- קומה 7
- קומה 6
- קומה 5
- קומה 4
- קומה 3
- קומה 2
- קומה 1
- קומה 0
- קומה -1
- קומה -2
- קומה -3
- קומה -4
- קומה -5

מפתח קומות



תכנית העמדה סכמטית



מהדורה	בתים
קנה מידה	1 : 100
תאריך	21.11.24
גיליון מס:	A14

חתימת הרוכש  
חתימת החברה  
תאריך

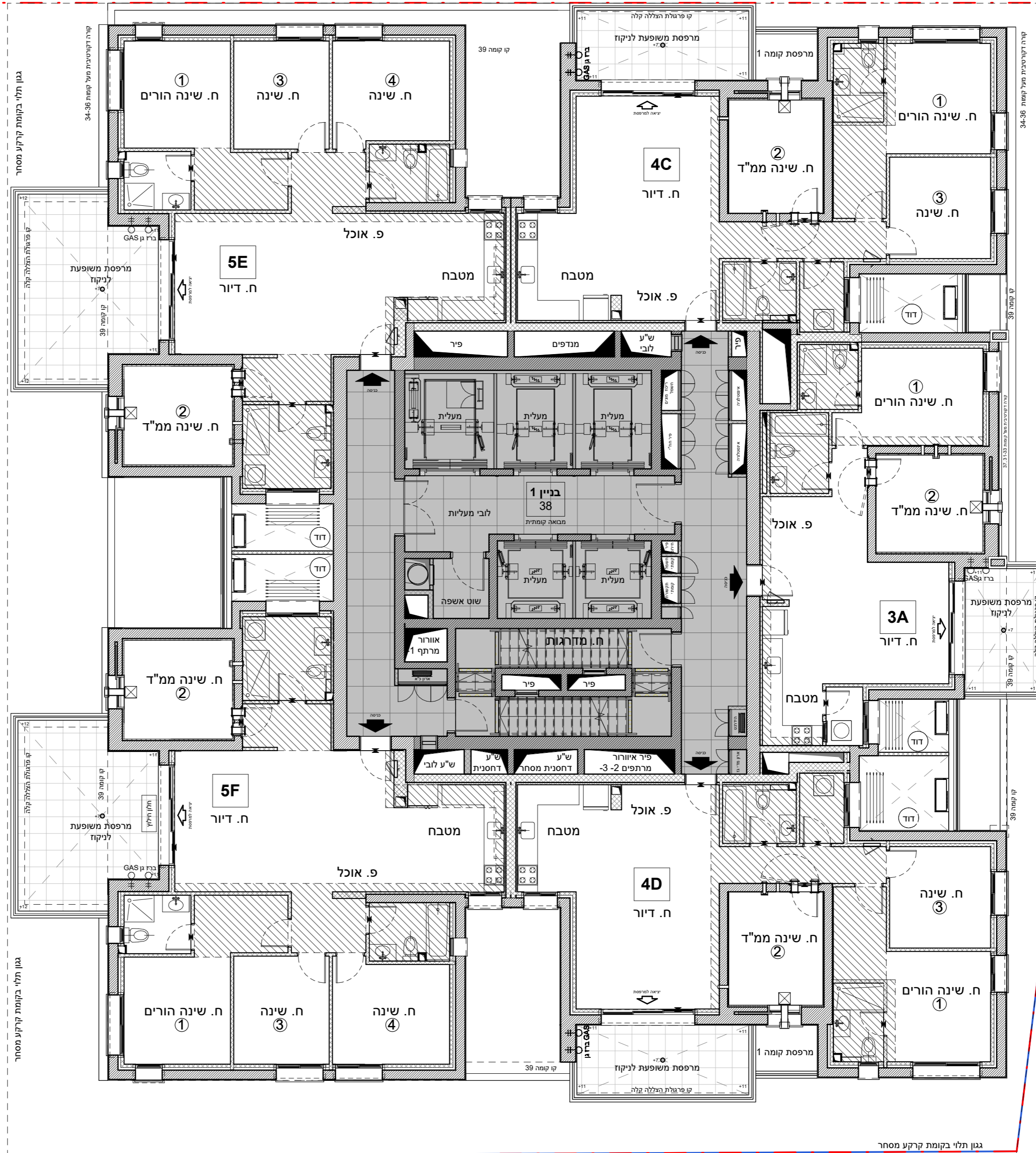
5E	דירה	186
	קומה	38

5F	דירה	190
	קומה	38

4C	דירה	187
	קומה	38

3A	דירה	188
	קומה	38

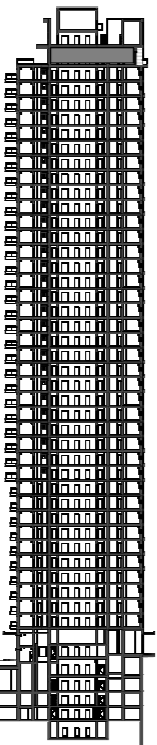
4D	דירה	189
	קומה	38



גגון תלמי בקומת קרקע מסחר

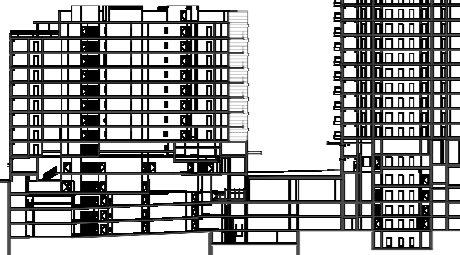


בניין 1



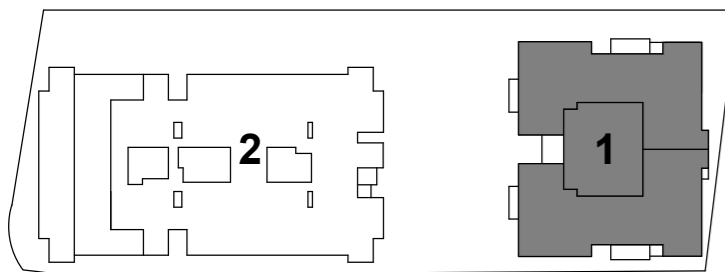
- קומת נג
- קומה 39
- קומה 38
- קומה 37
- קומה 36
- קומה 35
- קומה 34
- קומה 33
- קומה 32
- קומה 31
- קומה 30
- קומה 29
- קומה 28
- קומה 27
- קומה 26
- קומה 25
- קומה 24
- קומה 23
- קומה 22
- קומה 21
- קומה 20
- קומה 19
- קומה 18
- קומה 17
- קומה 16
- קומה 15
- קומה 14
- קומה 13
- קומה 12
- קומה 11
- קומה 10
- קומה 9
- קומה 8
- קומה 7
- קומה 6
- קומה 5
- קומה 4
- קומה 3
- קומה 2
- קומה 1
- גלריה
- קרקע
- מרתף 1
- מרתף 2
- מרתף 3
- מרתף 4
- מרתף 5

בניין 2

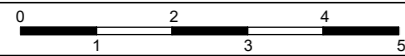


- קומה 8
- קומה 7
- קומה 6
- קומה 5
- קומה 4
- קומה 3
- קומה 2
- קומה 1
- גלריה
- קרקע
- מרתף 1
- מרתף 2
- מרתף 3
- מרתף 4
- מרתף 5

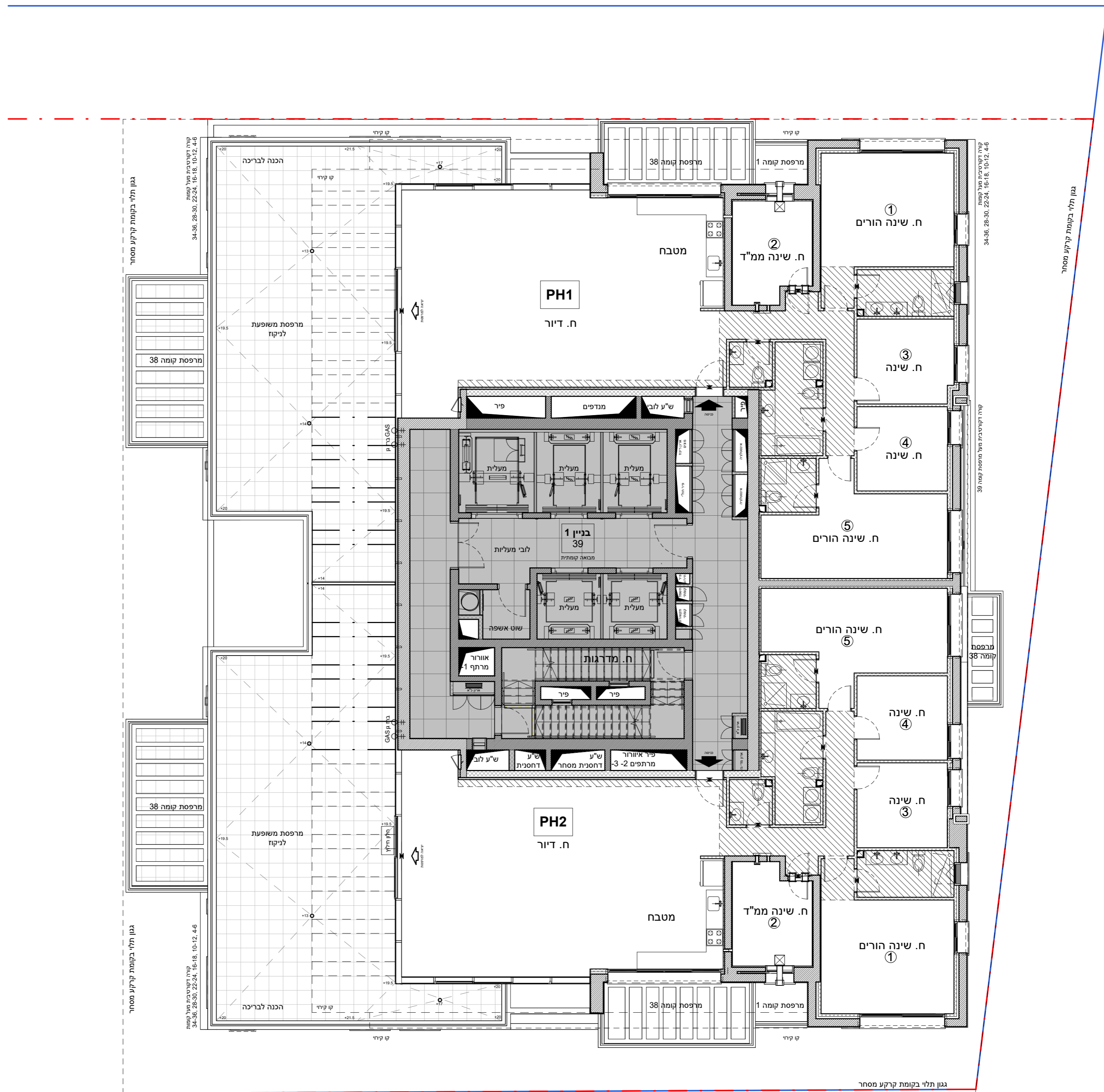
מפתח קומות



תכנית העמדה סכמטית



בתים	מהדורה	חתימת הרוכש
1 : 100	קנה מידה	
21.11.24	תאריך	חתימת החברה
A15	גיליון מס:	
		תאריך

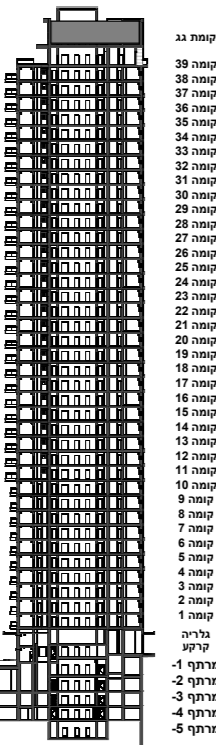


דירה	קומה
191	39

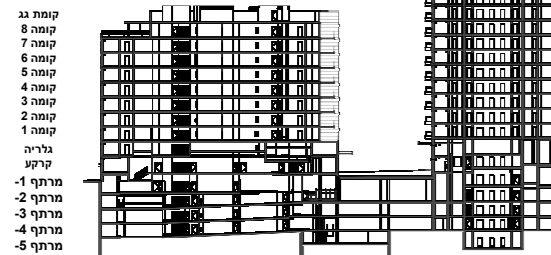
דירה	קומה
192	39



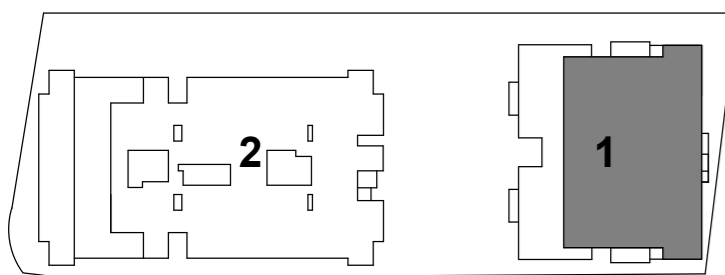
**בניין 1**



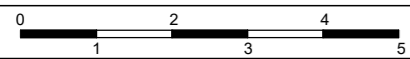
**בניין 2**



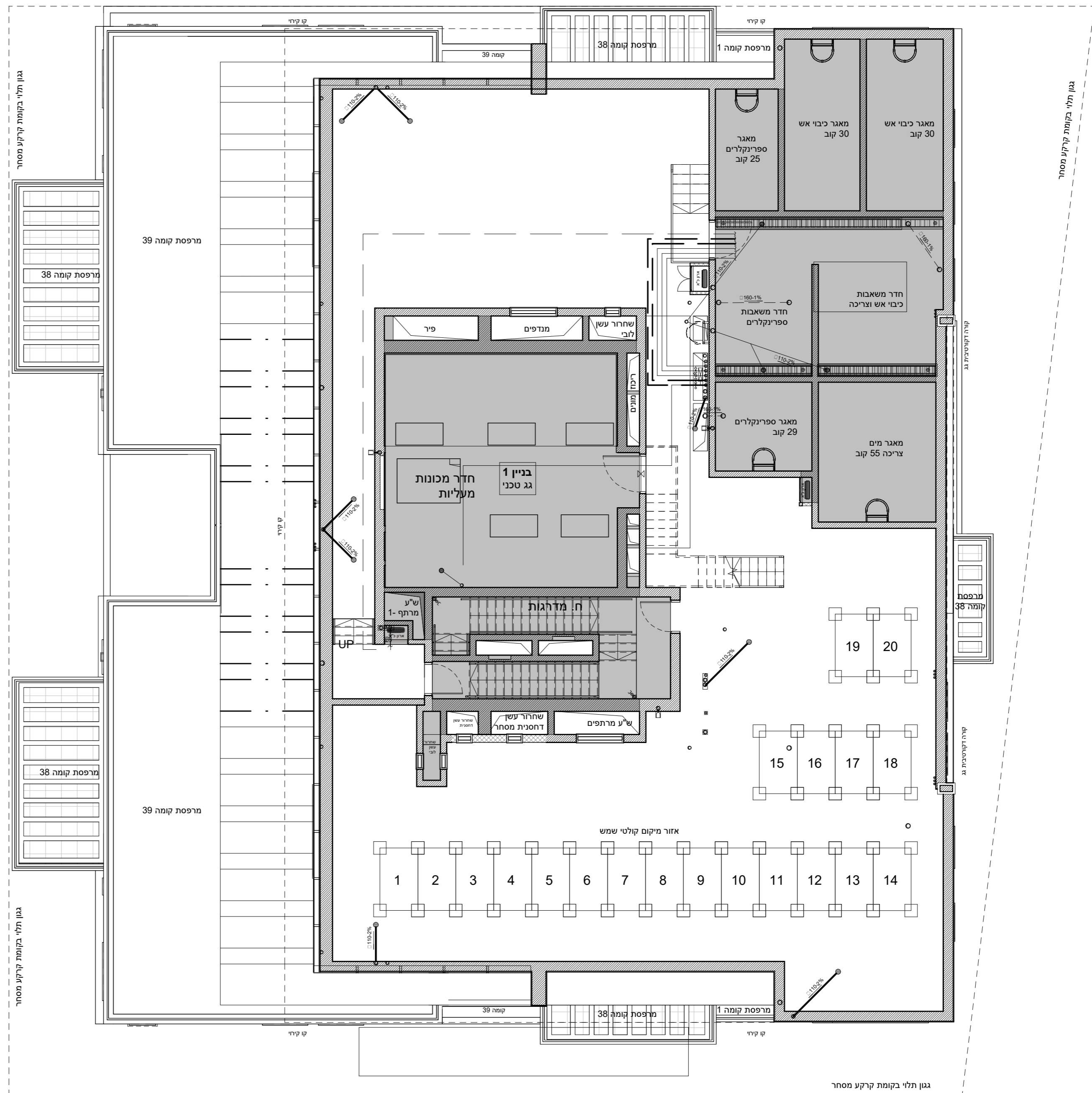
מפתח קומות



תכנית העמדה סכמטית



בתים	מהדורה	<b>חתימת הרוכש</b>
1 : 100	קנה מידה	
21.11.24	תאריך	<b>חתימת החברה</b>
A16	גיליון מס:	
		<b>תאריך</b>



גגון תלוי בקומת קרקע מסחר

מרפסת קומה 38

גגון תלוי בקומת קרקע מסחר

גגון תלוי בקומת קרקע מסחר

קורה דוקומנטית גג

מרפסת קומה 38

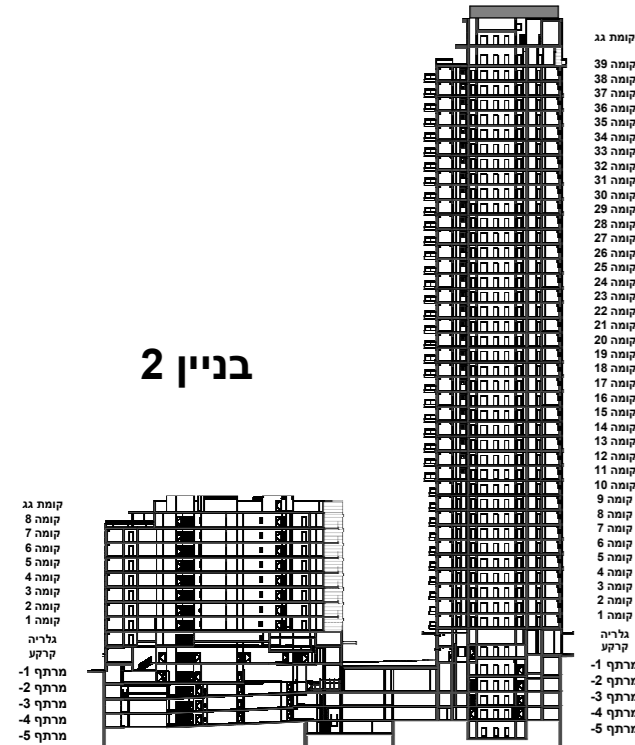
קורה דוקומנטית גג

גגון תלוי בקומת קרקע מסחר

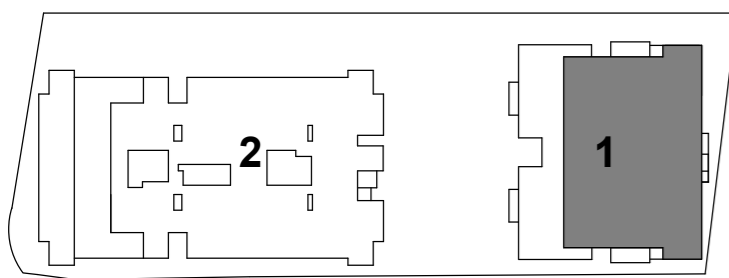




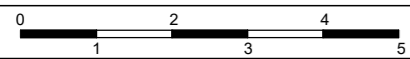
**בניין 1**



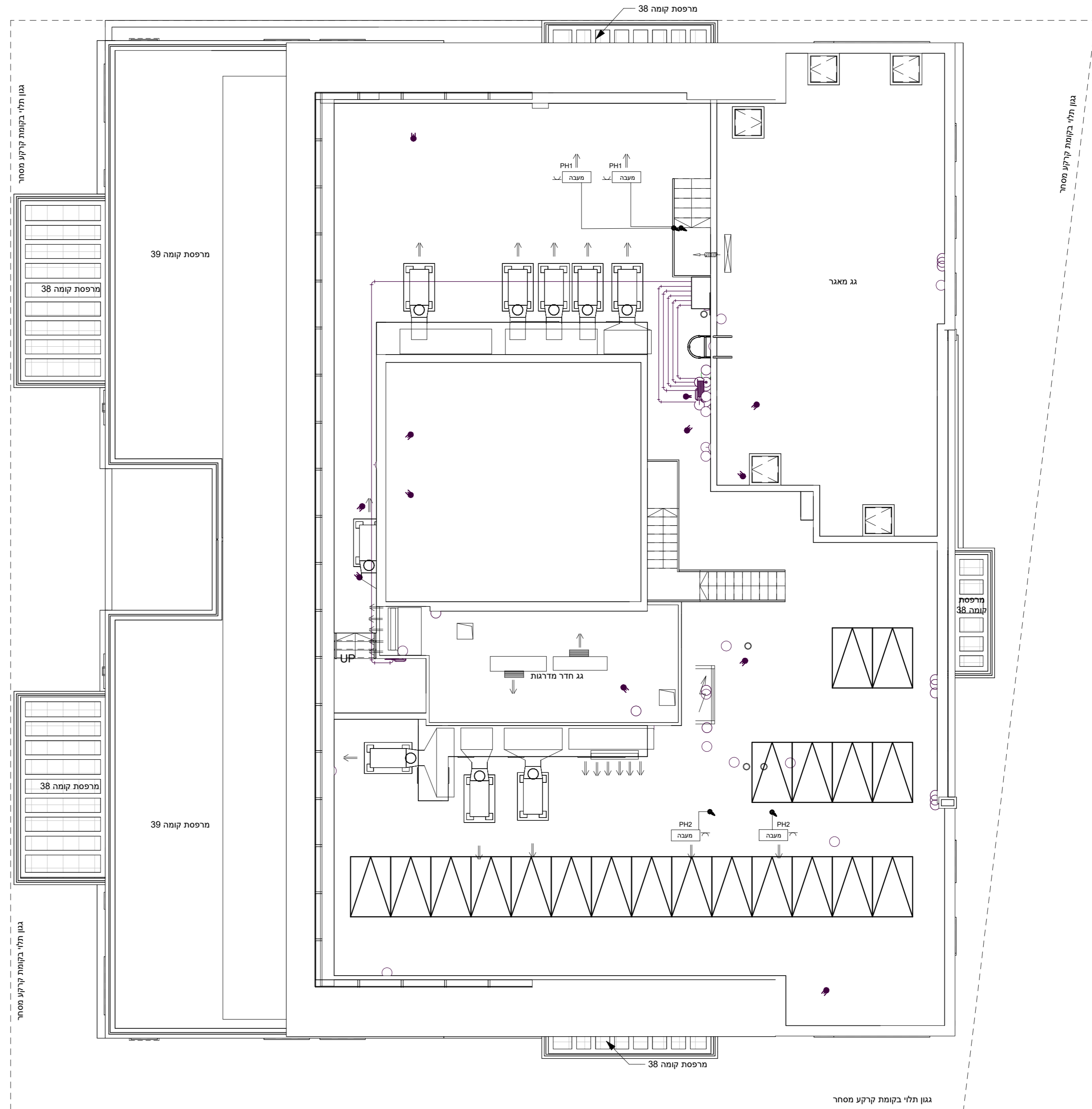
מפתח קומות



תכנית העמדה סכמטית



בתים	מהדורה	<b>חתימת הרוכש</b>
1 : 100	קנה מידה	
21.11.24	תאריך	<b>חתימת החברה</b>
A17	גיליון מס:	
		<b>תאריך</b>



גגן תלוי בקומת קרקע מסחר

גגן תלוי בקומת קרקע מסחר

גגן תלוי בקומת קרקע מסחר

גגן תלוי בקומת קרקע מסחר