

# לווד בן שמו

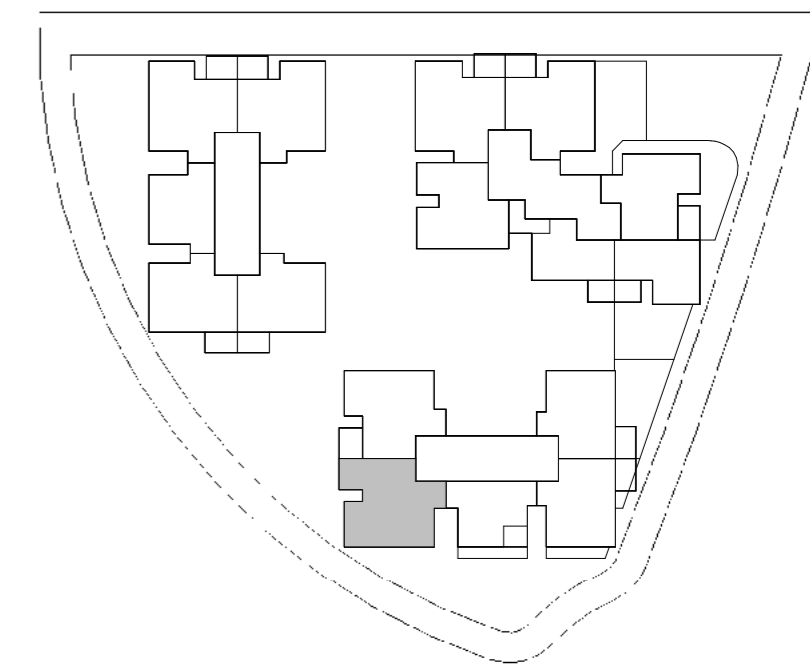
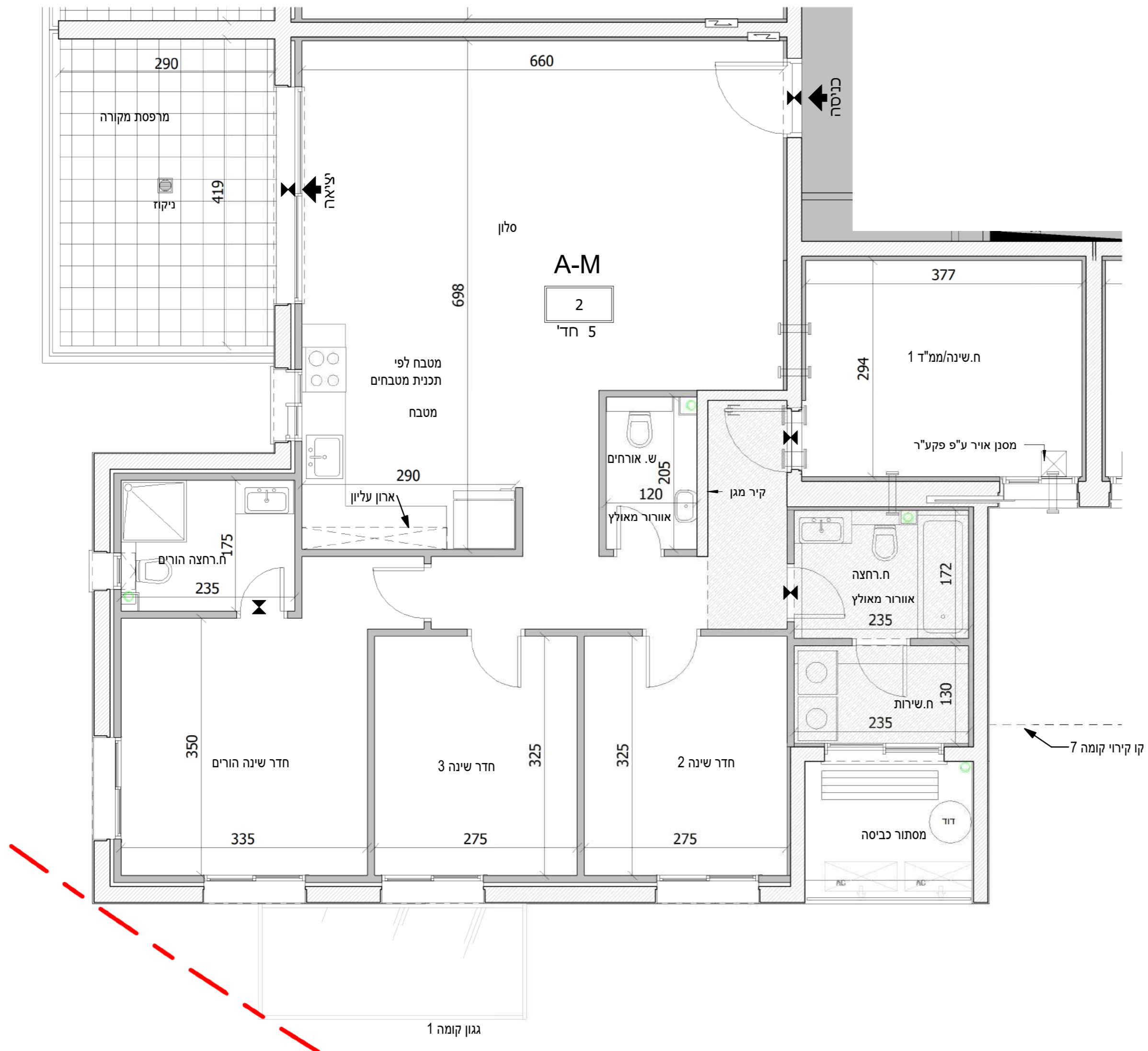
דוראל הנדסה בניה והשקעות בע"מ

מגרש : 117  
בניין : B

תכניות מכר  
1:50

ראה רשימת הערות בתחילת קובץ תכניות המכר

קומה	דירה	'דירת 5 חד
1	2	A-M



**מקרא - הצעה למיקום בלבד**

צינורות אורזור ממ"ד	ריצוף כביש פנימי משותף	ריצוף חניית מפלס	קיר בטון	לוח חשמל	מערכת סנין	תעלת ניקוז	ריצוף מחללי כיריים	ריצוף שבילים ורחבות משולפות	ריצוף שבילים ורחבות ע"י העירייה	מעבה מיקום עקרונות	מילוי אדמה	ניקוז	חץ כניסה/ציאה	תקרה הנמכת
---------------------	------------------------	------------------	----------	----------	------------	------------	--------------------	-----------------------------	---------------------------------	--------------------	------------	-------	---------------	------------

32	31	7
30	29	28
25	24	23
20	19	18
15	14	13
10	9	8
5	4	3
2	1	

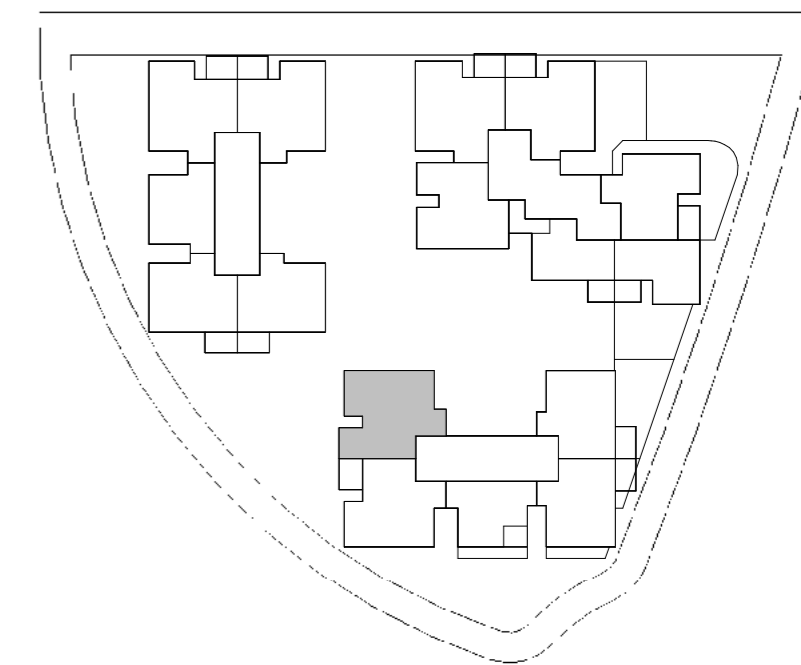
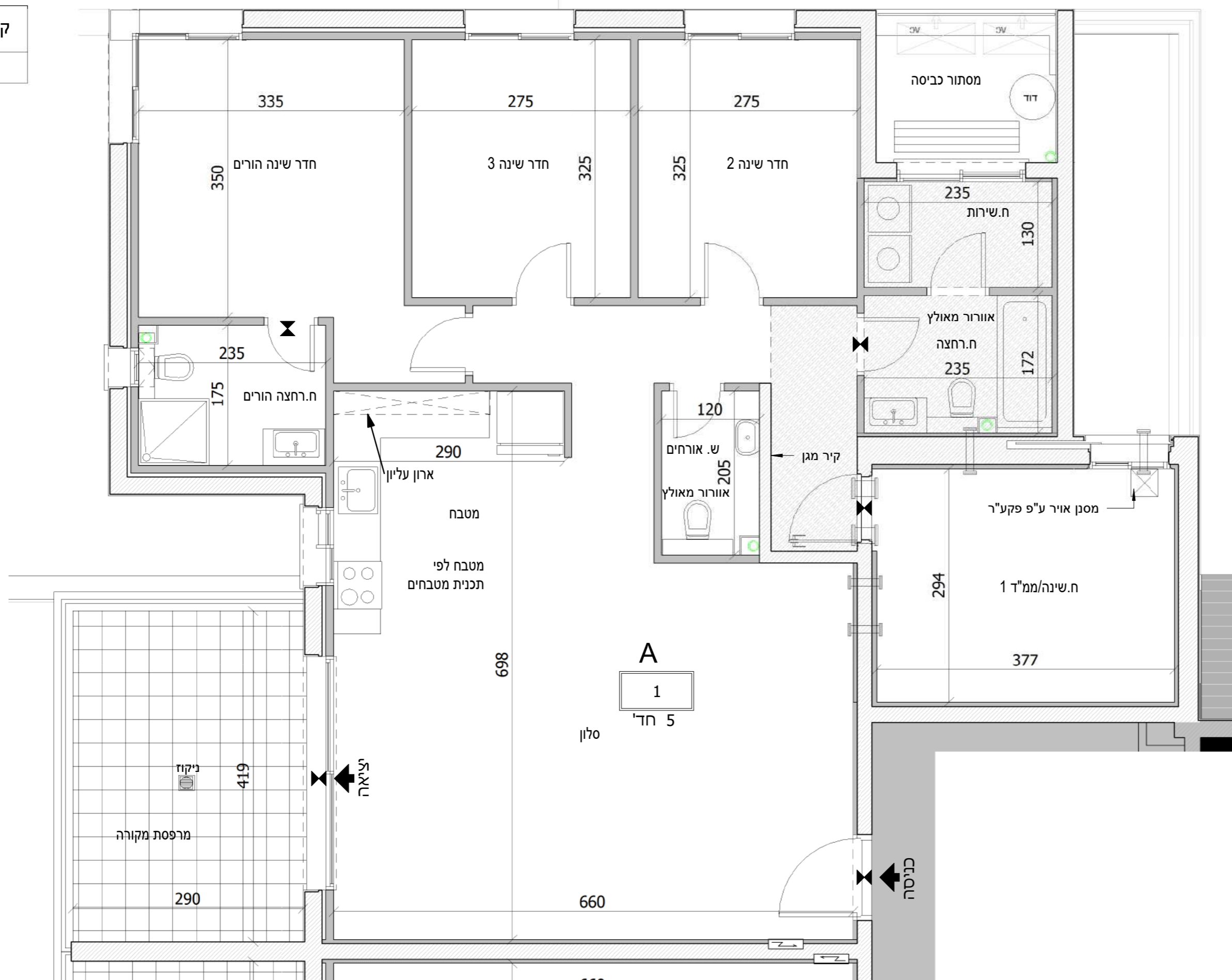
**נופי בן שמן לוד - מגרש 117**  
**מספר בניין: B מספר דירה: 2**  
**קב"מ: 1:50 תאריך: 16.10.2023 13:35:15**

התכנון המוצג הינו ראשוני בלבד, יתכנו שניונים הנוגעים למעטפת הבניין, חומרים, פתחים וכדומה וכך גרעין המבנה. התוכנית טרם עברו תיאום ויזמים. יתכנו שניונים בכמות הכוביות המתוכננות בעקבות הקלת כחלון כ"ל בעניין בגובה הבניין המתוכנן וזוהי הקומות המותנה באישור הועדה המקומות. המידות הינן מידות מכר מופחתות 5 ס"מ תכניות המטבחים לא מחייבות את החברה, המטבחים יהיו בכפוף להוראות מפרט 14 ולפי תכנון החברה

דוהאקט	חתימת הקונה	תאריך
	חתימת הקונה	תאריך
	חתימת המוכר	תאריך

ראה רשימת הערות בתחילת קובץ תכניות המכר

קומה	דירה	'דירת 5 חד
1	1	A



	32	31	7
30	29	28	27
25	24	23	22
20	19	18	17
15	14	13	12
10	9	8	7
5	4	3	2
			1
			קרקע
			-1
			-2

מקרא - הצעה למיקום בלבד	
צינורות אורז מ"ד	ריצוף כביש פנימי משותף
מפלי הפרש	ריצוף חניות
קיר בלוקים	שטח משותף
קיר בטון	חצר משותפת
לוח חשמל	חצר פרטית
מערכת סנין	תעלת ניקוז
דוד שמש	ריצוף מחלילי
כיריים	ריצוף שבילים ורחבות משותפות
מכונת כביסה	ריצוף שבילים ורחבות ע"י העירייה
מקרר	הצעת הפרדה
מעבה מיקום עקרוני	מילוי אדמה
חנית אופנים	ניקוז
קולטן	חץ כניסה/ יציאה
חבלי כביסה	תקרה הנמכת

נופי בן שמן לוד - מגרש 117

מספר בניין: B מספר דירה: 1

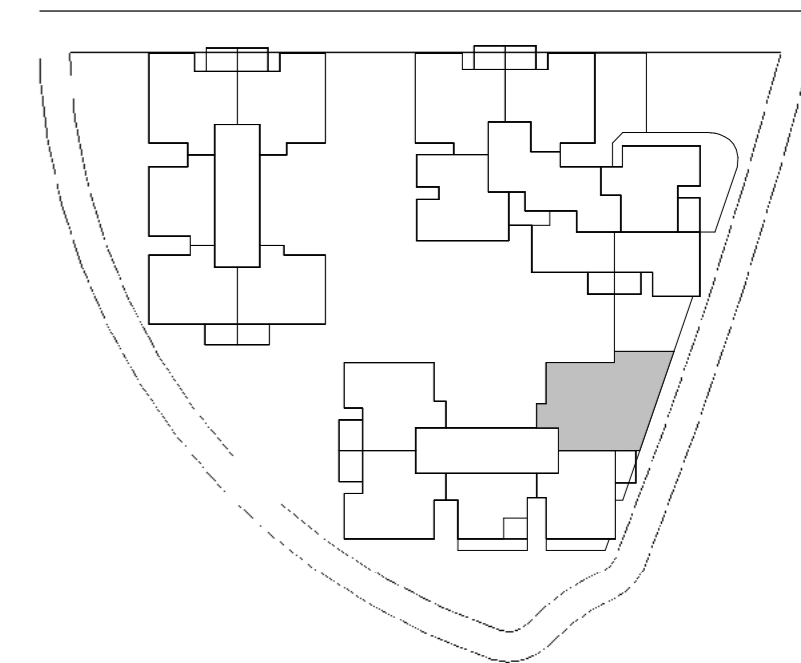
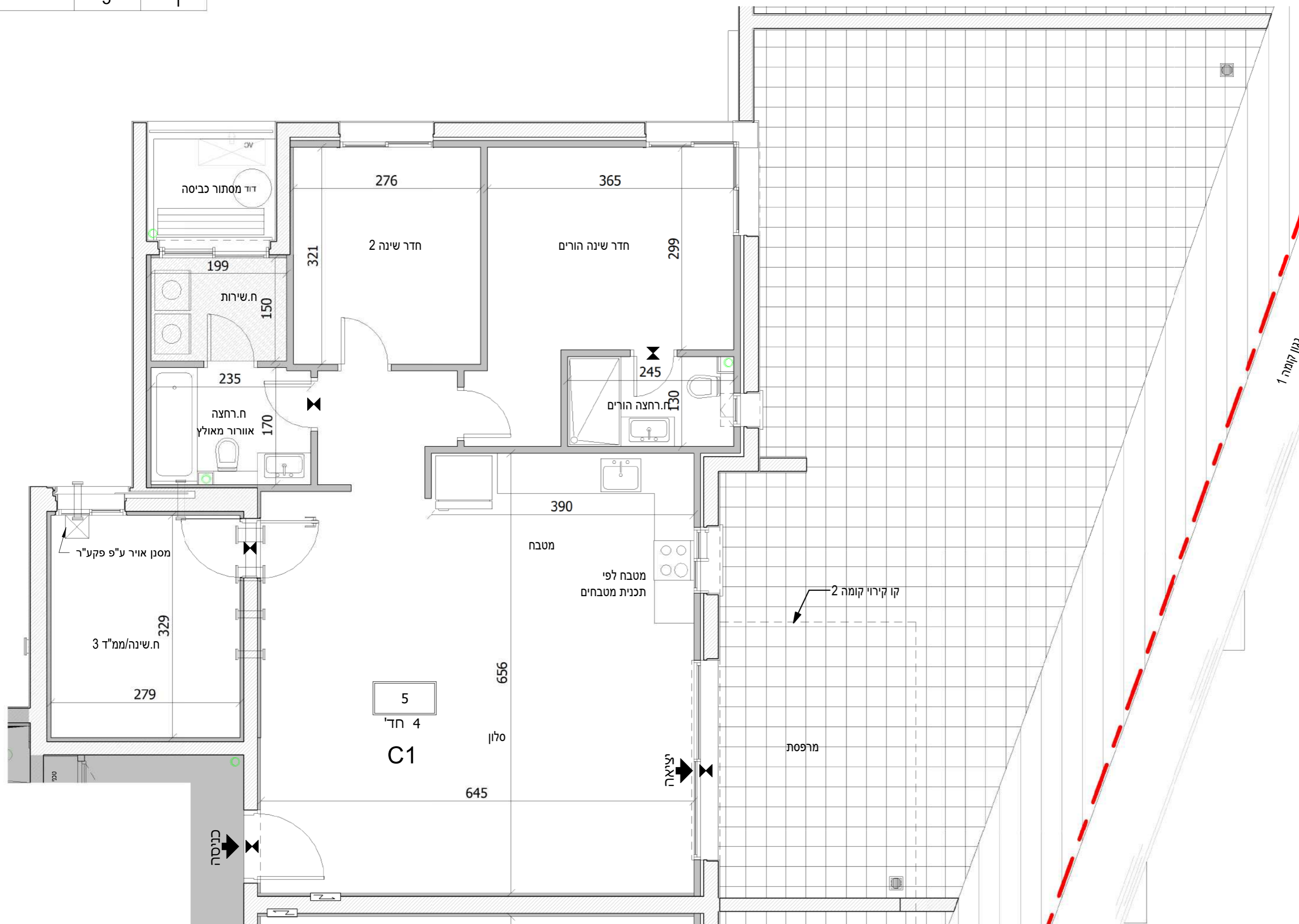
קב"מ: 1:50 תאריך: 16.10.2023 13:35:22

התכנון המוצג הינו ראשוני בלבד, יתכנו שניונים הנוגעים למעטפת הבניין, חומרים, פתחים וכדומה וכך ברעיון המבנה. התוכנית טרם עברו תיאום ויציגים יתכנו שניונים בכמות הכוחות המתוכננת בעקבות הקלת כחלון כ"ל בעניין בגובה הבניין המתוכנן ונבנה הקומות המתנה באישור הועדה המקומות. המידות הינן מידות מכר מופחתות 5 ס"מ תכניות המטבחים לא מחייבות את החברה, המטבחים יהיו בכפוף להוראות מפרט 14 ולפי תכנון החברה

דוהאקום הנדסה בניה והשקעות בע"מ	תאריך	חתימת הקונה
	תאריך	חתימת הקונה
	תאריך	חתימת המוכר

ראה רשימת הערות בתחילת קובץ תכניות המכר

קומה	דירה	'דירת 4 חד C1
1	5	



32	31	7			
30	29	28	27	26	6
25	24	23	22	21	5
20	19	18	17	16	4
15	14	13	12	11	3
10	9	8	7	6	2
5	4	3	2	1	1
					קרקע
					-1
					-2

**מקרא - הצעה למיקום בלבד**

צינורות אזור ממ"ד	ריצוף כביש פנימי משותף	ריצוף חניות	קור בלוקים	קיר בטון	לוח חשמל	מערכת סנין	תעלת ניקוז	ריצוף מחללי כיריים	ריצוף שבילים ומרחבות משולפות	ריצוף שבילים ומרחבות ע"י העירייה	מעבה מיקום עקרונות	חנית אופנים	ניקוז קולטן	חץ כניסה/ יציאה חבלי הנמכת
⊗	⊗	⊗	⊗	⊗	⊗	⊗	⊗	⊗	⊗	⊗	⊗	⊗	⊗	⊗

נופי בן שמן לוד - מגרש 117

מספר בניין: B מספר דירה: 5

קב"מ: 1:50 תאריך: 16.10.2023 13:35:30

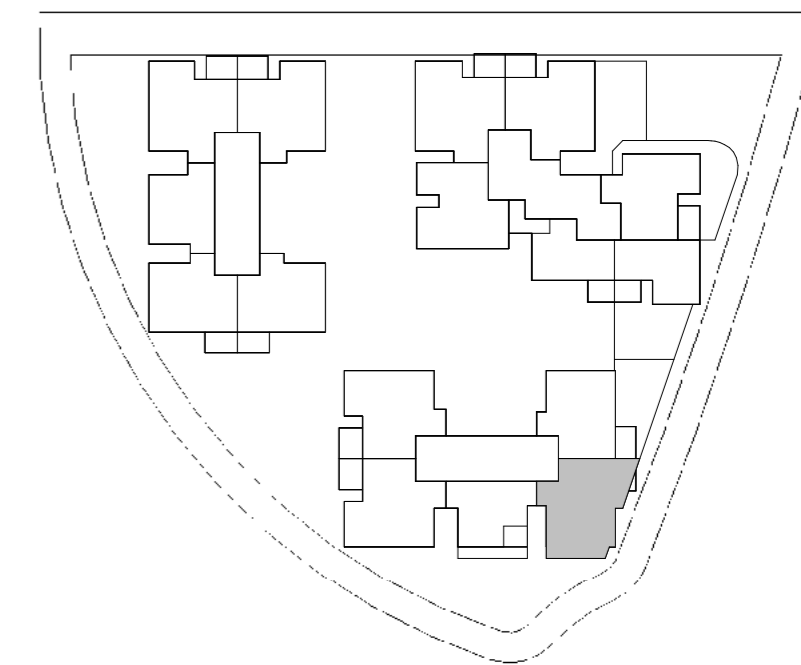
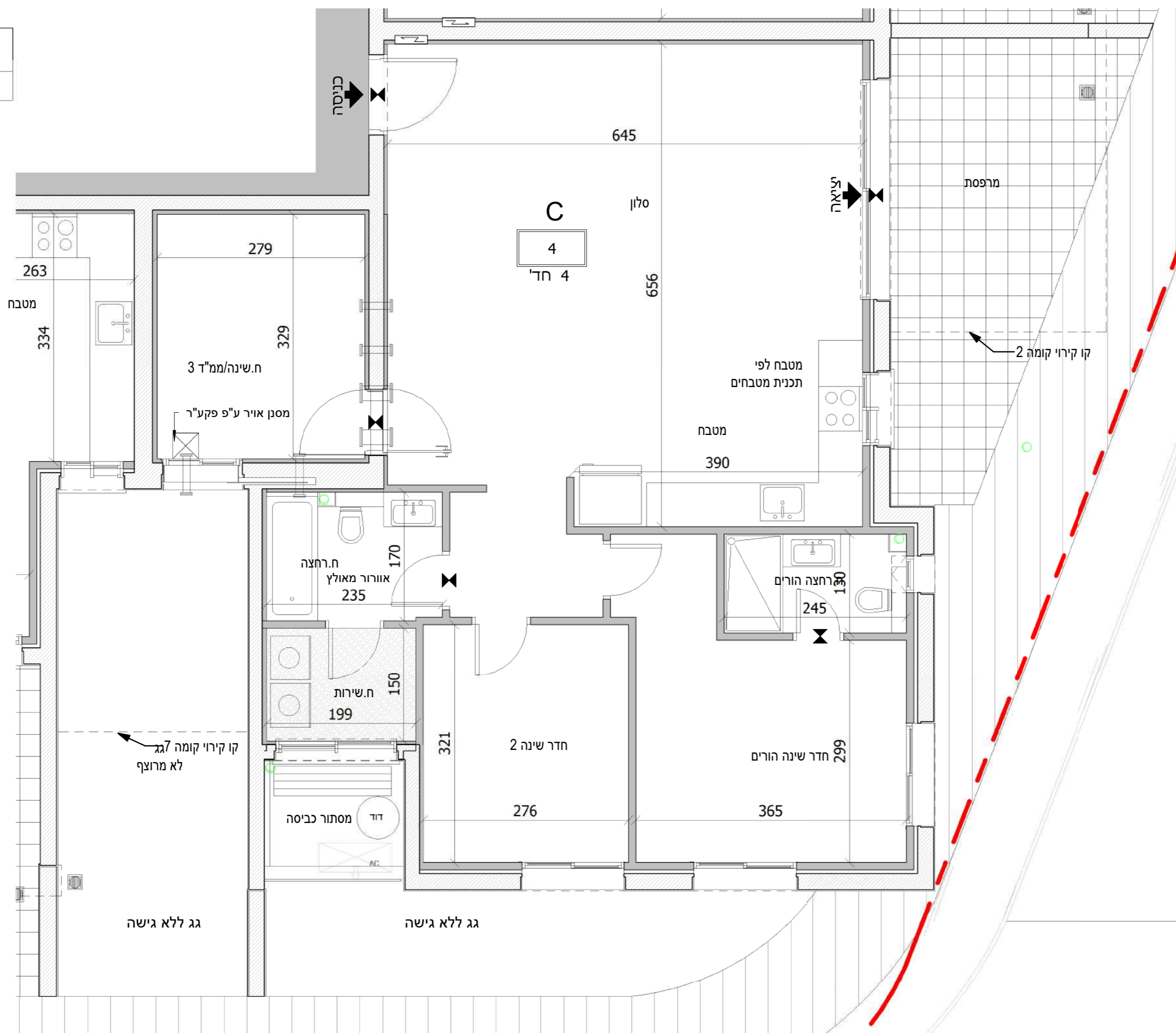
התכנון המוצג הינו ראשוני בלבד, יתכנו שניונים הנוגעים למעטפת הבניין, חומרים, פתחים וכדומה וכך בארעון המבנה. התוכנית טרם עברו תיאום ויזעים. יתכנו שניונים בכמות הכוביות המתוכננות בעקבות הקלת כולון כ"ל בעניין בגובה הבניין המתוכנן ונובה הקומות המותנה באישור הועדה המקומות. המידות הינן מידות מכר מופחתות 5 ס"מ תכניות המטבחים לא מחייבות את החברה, המטבחים יהיו בכפוף להוראות מפרט 14 ולפי תכנון החברה

תאריך	חתימת הקונה
תאריך	חתימת הקונה
תאריך	חתימת המוכר



ראה רשימת הערות בתחילת קובץ תכניות המכר

קומה	דירה	'דירת 4 חד
1	4	C



**מקרא - הצעה למיקום בלבד**

7	32	31		
6	30	29	28	27
5	25	24	23	22
4	20	19	18	17
3	15	14	13	12
2	10	9	8	7
1	5	4	3	2
קרקע				
-1				
-2				

צינורות אורזור ממ"ד	ריצוף כביש פנימי משותף	ריצוף חניות	קור בלוקים	קיר בטון	לוח חשמל	מערכת סנין	תעלת ניקוז	ריצוף מחלחל	ריצוף שבילים ורחבות משולפות	ריצוף שבילים ורחבות ע"י העירייה	מקרה	מעבה מיקום עקרונות	חנית אופנים	ניקוז קולטן	חץ כניסה/ יציאה חבלי	ריצוף כביש	ריצוף משותף	קיר בטון	לוח חשמל	מערכת סנין	תעלת ניקוז	ריצוף מחלחל	ריצוף שבילים ורחבות משולפות	ריצוף שבילים ורחבות ע"י העירייה	מקרה	מעבה מיקום עקרונות	חנית אופנים	ניקוז קולטן	חץ כניסה/ יציאה חבלי
---------------------	------------------------	-------------	------------	----------	----------	------------	------------	-------------	-----------------------------	---------------------------------	------	--------------------	-------------	-------------	----------------------	------------	-------------	----------	----------	------------	------------	-------------	-----------------------------	---------------------------------	------	--------------------	-------------	-------------	----------------------

**נופי בן שמן לוד - מגרש 117**

מספר בניין: B מספר דירה: 4

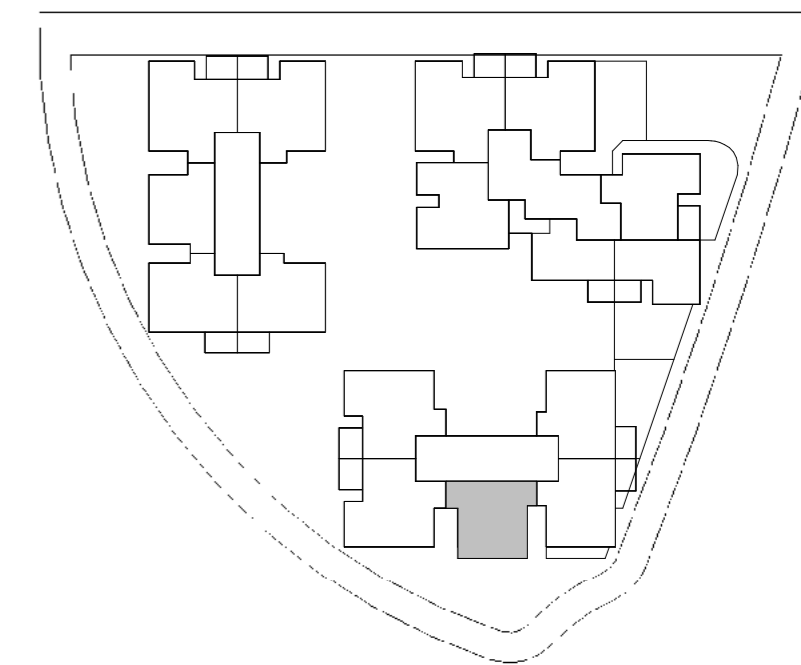
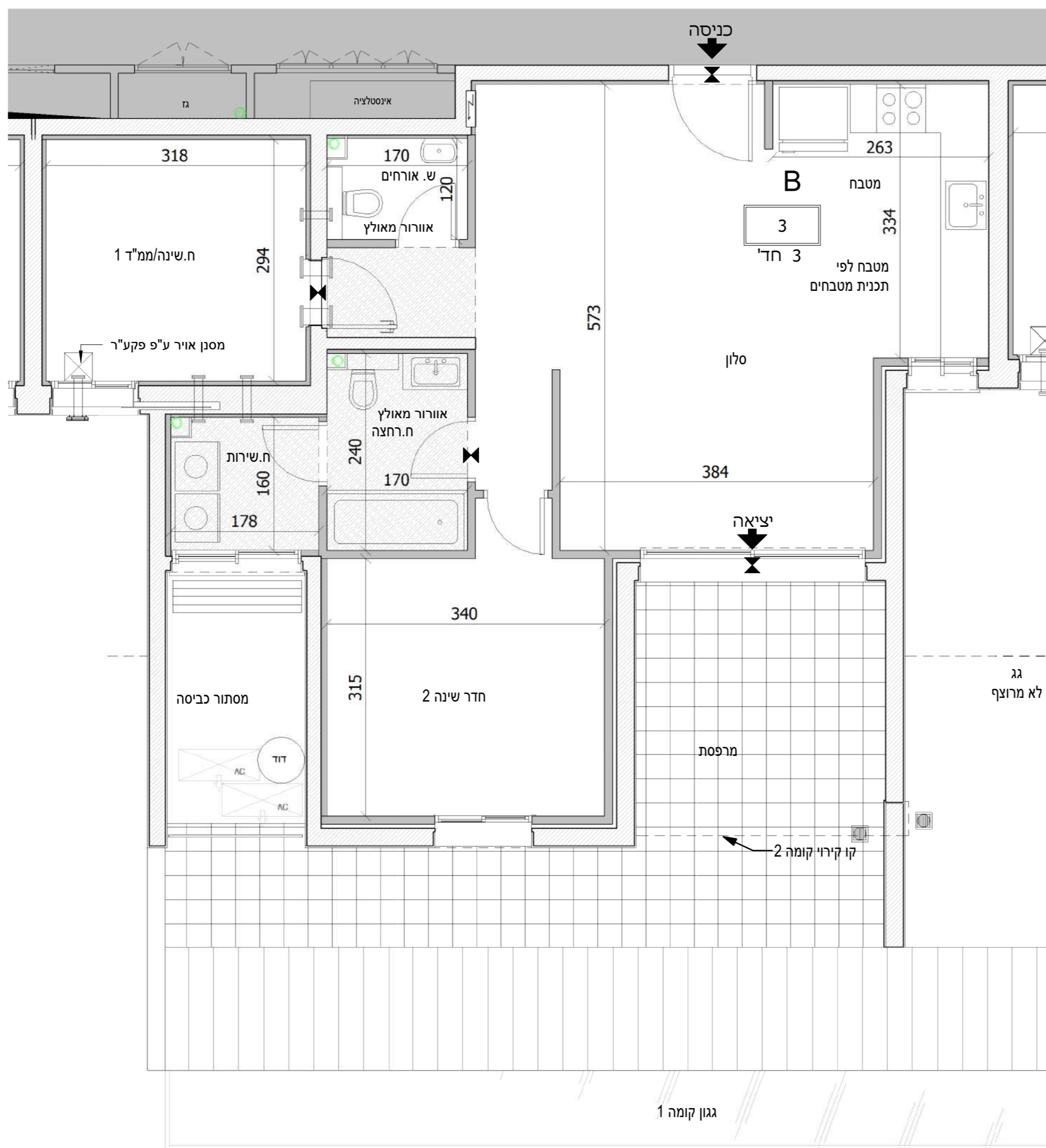
קב"מ: 1:50 תאריך: 16.10.2023 13:35:38

התכנון המוצג הינו ראשוני בלבד, יתכנו שניונים הנוגעים למעטפת הבניין, חומרים, פתחים וכדומה וכך בארעון המבנה. התוכנית טרם עברו תיאום ויזמים. יתכנו שניונים בכמות הכוחות המתוכננת בעקבות הקלת כחלון כ"ל בעניין בגובה הבניין המתוכנן ונזכה הקמות המותנה באישור הועדה המקומות. המידות הינן מידות מכר מופחתות 5 ס"מ תכניות המטבחים לא מחייבות את החברה, המטבחים יהיו בכפוף להוראות מפרט 14 ולפי תכנון החברה

דוהאקום הנדסה בניה והשקעות בע"מ	תאריך	חתימת הקונה
	תאריך	חתימת הקונה
	תאריך	חתימת המוכר

ראה רשימת הערות בתחילת קובץ תכניות המכר

דירת 3 חד B	קומה	1
	דירה	3



**מקרא - הצעה למיקום בלבד**

צינורות אורזר ממ"ד	ריצוף כביש פנימי משותף	7
מפלים	ריצוף חניות	6
קור בלוקים	שטח משותף	5
לוח חשמל	חצר משותפת	4
מערכת סינון	חצר פרטית	3
דוד שמש	תעלת ניקוז	2
קיריים	ריצוף מחללי כיריים	1
מכות כביסה	ריצוף שבילים ורחבות משולפות	-1
מקרר	ריצוף שבילים ורחבות ע"י העירייה	-2
מעבה מיקום עקרונות	ראות הפרדה	
חנית אופנים	מילוי אדמה	
קולטן	ניקוז	
חבלי כביסה	חץ כניסה/ יציאה	
	תקרה הנמכת	

**נופי בן שמן לוד - מגרש 117**

מספר בניין: B מספר דירה: 3

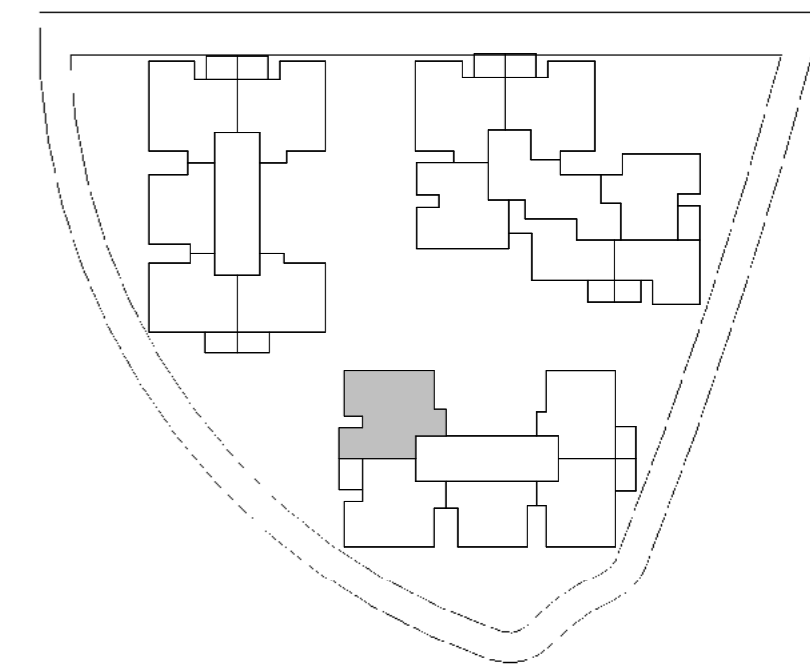
קב"מ: 1:50 תאריך: 16.10.2023 13:35:46

התכנון המוצג הינו ראשוני בלבד, יתכנו שינויים הנוגעים למעטפת הבניין, חומרים, פתחים וכדומה וכך ברעיון המבנה. התוכנית טרם עברה תיאום ויזמים. יתכנו שינויים בכמות הכניות המתוכננות בעקבות הקלת כחלון כ"ל בעניין בגובה הבניין המתוכנן וזוהי הקומות המותרות באישור הועדה המקומות. המידות הינן מידות מכר מופחתות 5 ס"מ תכניות המטבחים לא מחייבות את החברה, המטבחים יהיו בכפוף להוראות מפרט 14 ולפי תכנון החברה

	תאריך	חתימת הקונה
	תאריך	חתימת הקונה
	תאריך	חתימת המוכר



ראה רשימת הערות בתחילת קובץ תכניות המכר



דירה	קומה
11	3
6	2

דירת 5 חד  
A



32	31	7
30	29	28
25	24	23
20	19	18
15	14	13
10	9	8
5	4	3
2	1	1
		קרקע
		-1
		-2

מקרא - הצעה למיקום בלבד	
צינורות אורז מ"ד	ריצוף כביש פנימי משותף
מפלים	ריצוף חניות
קיר בטון	שטח משותף
לוח חשמל	חצר משותפת
מערכת סנין	חצר פרטית
שמש	תעלת ניקוז
כריים	ריצוף מחללי
מכות כביסה	ריצוף שבילים ורחבות משותפות
מקור	ריצוף שבילים ורחבות ע"י העירייה
מעבה מיקום עקרוני	הצעת הפרדה
חנית אופנים	מילוי אדמה
קולטן	ניקוז
חבלי כביסה	חץ כביסה/ציאה
	תקרה הנמכת

נופי בן שמן לוד - מגרש 117

מספר בניין: B מספר דירה: 21/16/11/6

קב"מ: 1:50 תאריך: 16.10.2023 13:36:01

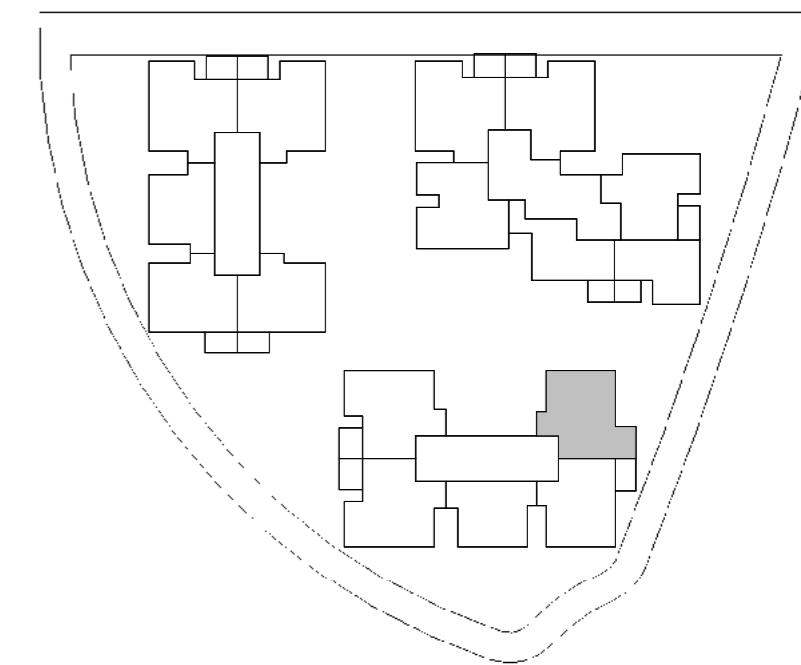
התכנון המוצג הינו ראשוני בלבד, יתכנו שניונים הנוגעים למעטפת הבניין, חומרים, פתחים וכדומה וכך ברעיון המבנה. התוכנית טרם עברה תיאום ויזמים. יתכנו שניונים בכמות הכוחות המתוכננת בעקבות הגבלת כחלון כ"ל בעניין בגובה הבניין המתוכנן ונובה הקמות המותנה באישור הועדה המקומות. המידות הינן מידות מכר מופחתות 5 ס"מ תכניות המטבחים לא מחייבות את החברה, המטבחים יהיו בכפוף להוראות מפרט 14 ולפי תכנון החברה

תאריך	חתימת הקונה
תאריך	חתימת הקונה
תאריך	חתימת המוכר





ראה רשימת הערות בתחילת קובץ תכניות המכר



קומה	דירה	'דירת 4 חד C1
3	15	
2	10	



קומה	32	31	7
6	30	29	28
5	25	24	23
4	20	19	18
3	15	14	13
2	10	9	8
1	5	4	3
קרקע			
-1			
-2			

**מקרא - הצעה למיקום בלבד**

ריצוף כביש	ריצוף חניית	קיר בטון	לוח חשמל	חצר פרטית	תעלת ניקוז	ריצוף מחללי	ריצוף שבילים	ריצוף שבילים	הצעת רצועת	מילוי אדמה	ניקוז	חץ כניסה/ יציאה
צינורות	מפלים	קיר בלוקים	מערכת סטון	דוד שמש	כריים	מכות כביסה	מקרה	מעבה מיקום עקרונ	חנית אופנים	קולטן	חבלי כביסה	תקרה הנמכת

**נופי בן שמן לוד - מגרש 117**

**מספר בניין: B מספר דירה: 25/20/15/10**

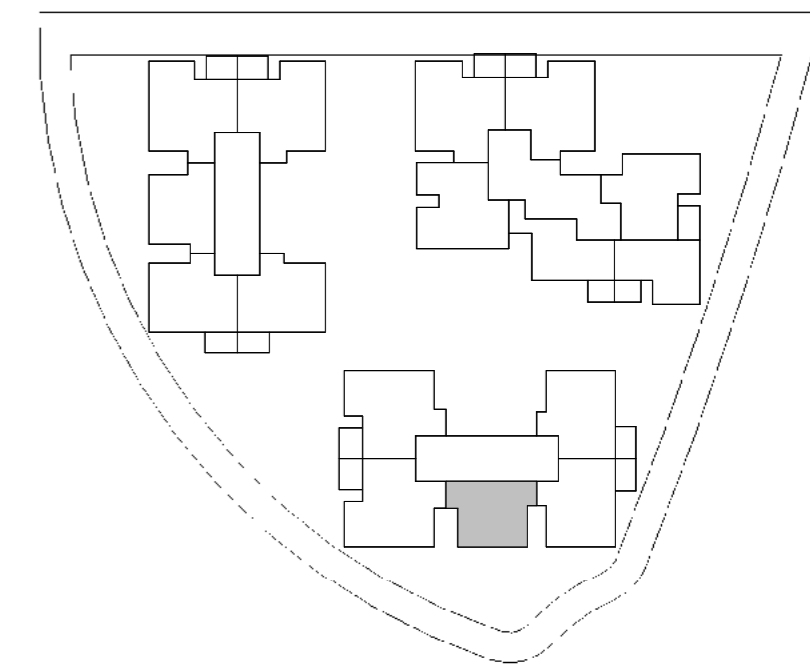
**קב"מ: 1:50 תאריך: 16.10.2023 13:36:05**

התכנון המוצג הינו ראשוני בלבד, יתכנו שניונים הנוגעים למעטפת הבניין, חומרים, פתחים וכדומה וכך ברעיון המבנה. התוכנית טרם עברו תיאום ויזמים. יתכנו שניונים בכמות הכוביות המתוכננות בעקבות הקלת כחלון כ"ל בעניין בגובה הבניין המתוכנן וגובה הקומות המותנה באישור הועדה המקומות. המידות הינן מידות מכר מופחתות 5 ס"מ תכניות המטבחים לא מחייבות את החברה, המטבחים יהיו בכפוף להוראות מפרט 14 ולפי תכנון החברה

דוהאקום	תאריך	חתימת הקונה
	תאריך	חתימת הקונה
	תאריך	חתימת המוכר

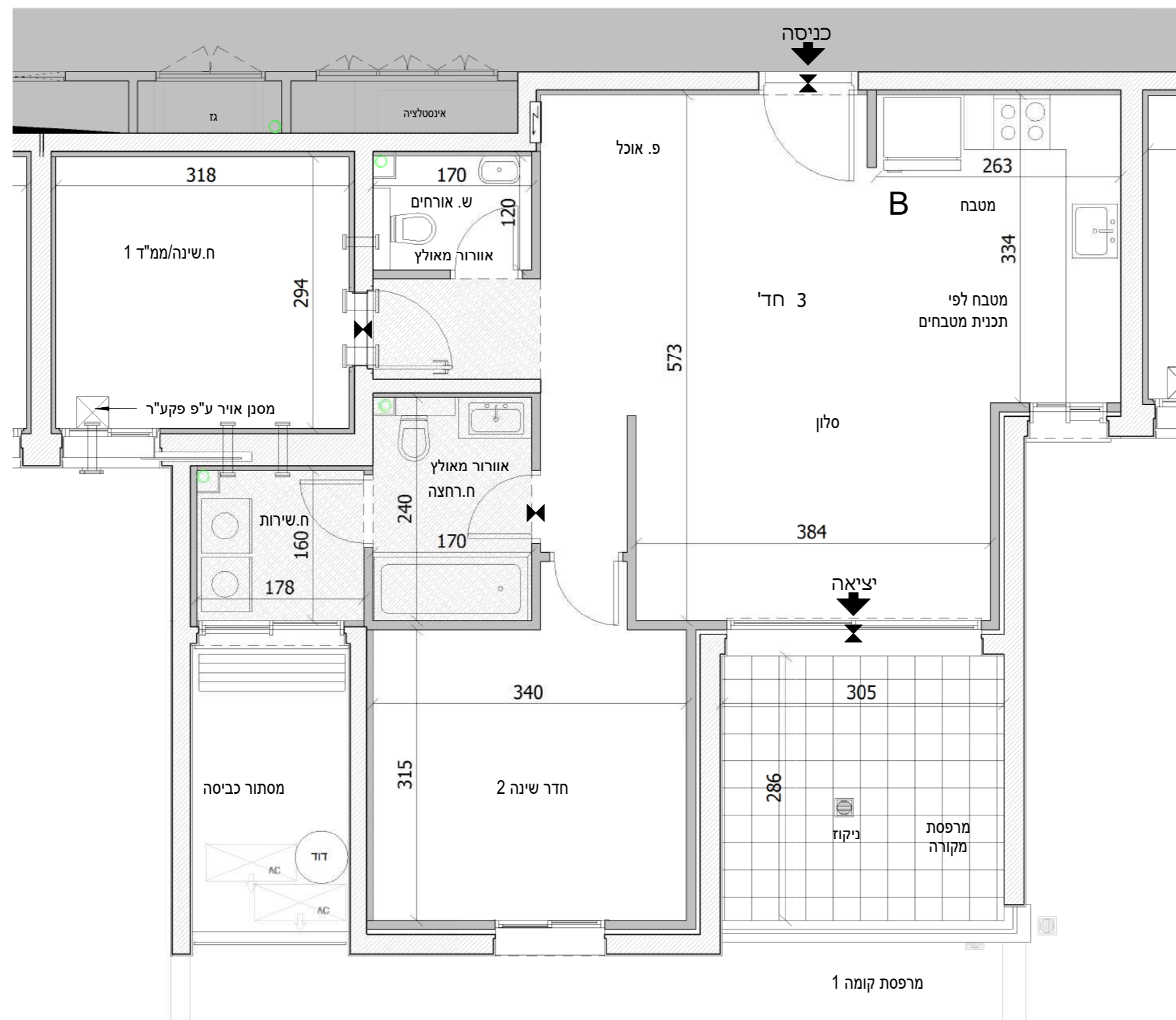


ראה רשימת הערות בתחילת קובץ תכניות המכר



דירה	קומה
13	3
8	2

דירת 3 חד B



קומה	32	31	7
6	30	29	28
5	25	24	23
4	20	19	18
3	15	14	13
2	10	9	8
1	5	4	3
קרקע			
-1			
-2			

**מקרא - הצעה למיקום בלבד**

צינורות אורזור ממ"ד	ריצוף כביש פנימי משותף	ריצוף חניות	קיר בלוקים	קיר בטון	לוח חשמל	מערכת סיון	תעלת ניקוז	ריצוף מחליל	ריצוף שבילים ורחבות משולפות	ריצוף שבילים ורחבות ע"י העירייה	מקרה	מעבה מיקום עקרונות	חנית אופנים	ניקוז	חץ כניסה/ יציאה	תקרה הנמכת
---------------------	------------------------	-------------	------------	----------	----------	------------	------------	-------------	-----------------------------	---------------------------------	------	--------------------	-------------	-------	-----------------	------------

**נופי בן שמן לוד - מגרש 117**

מספר בניין: B מספר דירה: 23/18/13/8

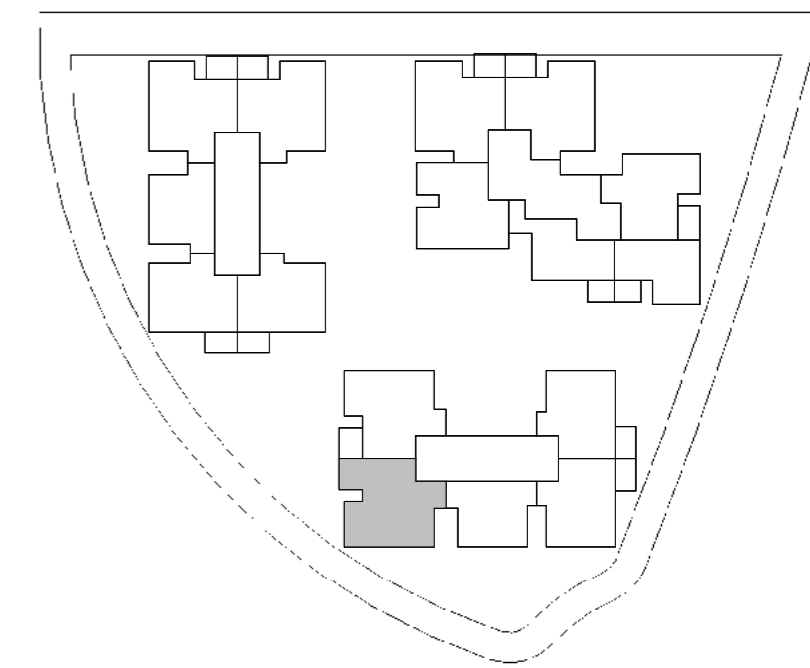
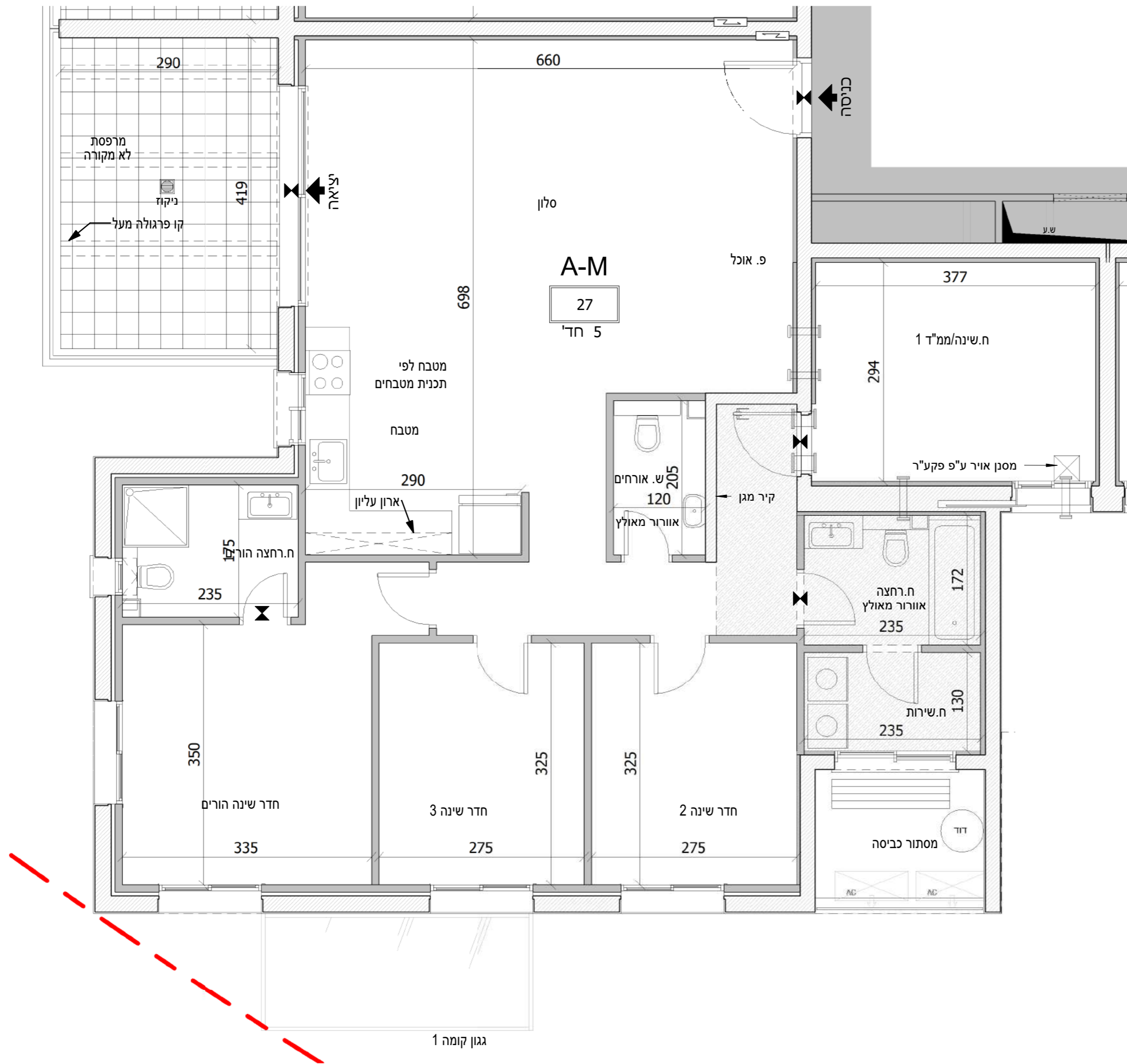
קב"מ: 1:50 תאריך: 16.10.2023 13:36:18

התכנון המוצג הינו ראשוני בלבד, יתכנו שינויים הנוגעים למעטפת הבניין, חומרים, פתחים וכדומה וכך ברעיון המבנה. המוכנית טרם עברו תיאום תעשים. יתכנו שינויים בכמות הכניות המתוכננות בעקבות הקלת כחילו. כ"ל בעניין בגובה הבניין המתוכנן וגובה הקומות המותרות באישור הועדה המקומות. המידות הינן מידות מכר מופחתות 5 ס"מ תכניות המטבחים לא מחייבות את החברה, המטבחים יהיו בכפוף להוראות מפרט 14 ולפי תכנון החברה

דוהאקום הנדסה בניה והשקעות בע"מ	תאריך	חתימת הקונה
	תאריך	חתימת הקונה
	תאריך	חתימת המוכר

ראה רשימת הערות בתחילת קובץ תכניות המכר

קומה	דירה	דירת 5 חד
6	27	A-M



	32	31	7
	30	29	28
	25	24	23
	20	19	18
	15	14	13
	10	9	8
	5	4	3
	2	1	1
			קרקע
			-1
			-2

מקרא - הצעה למיקום בלבד	
צינורות אורזר ממ"ד	ריצוף כביש פנימי משותף
מרבסת	ריצוף חניות
קיר בלוקים	שטח משותף
לוח חשמל	חצר משותפת
מערכת סנין	חצר פרטית
דוד שמש	תעלת ניקוז
כיריים	ריצוף מחלילי
מכות כביסה	ריצוף שבילים ורחבות משולפות
מקרר	ריצוף שבילים ורחבות ע"י העירייה
מעבה מיקום עקרונות	ראועת הפרדה
חנית אופנים	מילוי אדמה
קולטן	ניקוז
חבלי כביסה	חץ כניסה/ציאה
	תקרה הנמכת

נופי בן שמן לוד - מגרש 117

מספר בניין: B מספר דירה: 27

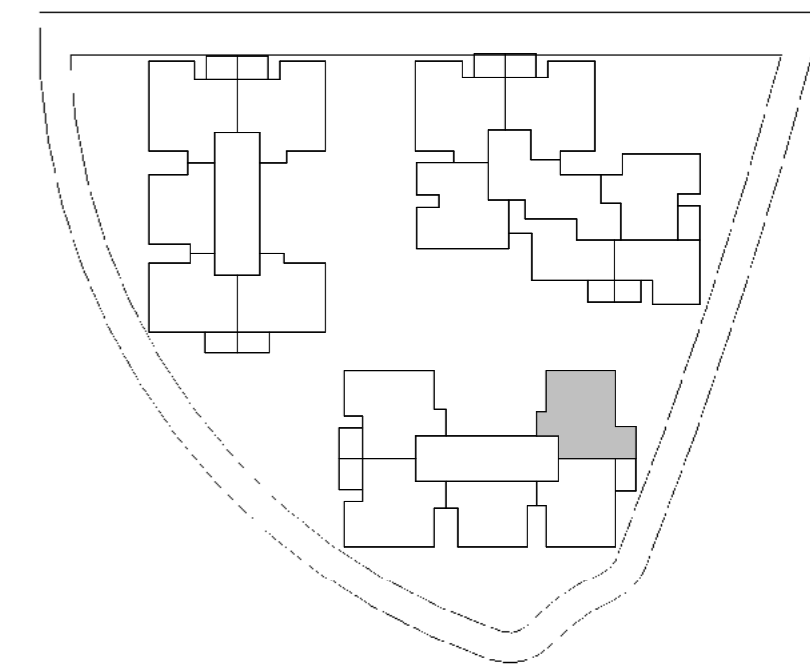
קב"מ: 1:50 תאריך: 16.10.2023 13:36:24

התכנון המוצג הינו ראשוני בלבד, יתכנו שניונים הנוגעים למעטפת הבניין, חומרים, פתחים וכדומה וכך בארעון המבנה. החוכנית טרם עברו תיאום ותיעום. יתכנו שניונים בכמות הכוחות המתוכננת בעקבות הגבלת כחילון כ"ל בעניין בגובה הבניין המתוכנן וזוהה הקמות המותנה באישור הועדה המקומות. המידות הינן מידות מכר מופחתות 5 ס"מ תכניות המטבחים לא מחייבות את החברה, המטבחים יהיו בכפוף להוראות מפרט 14 ולפי תכנון החברה

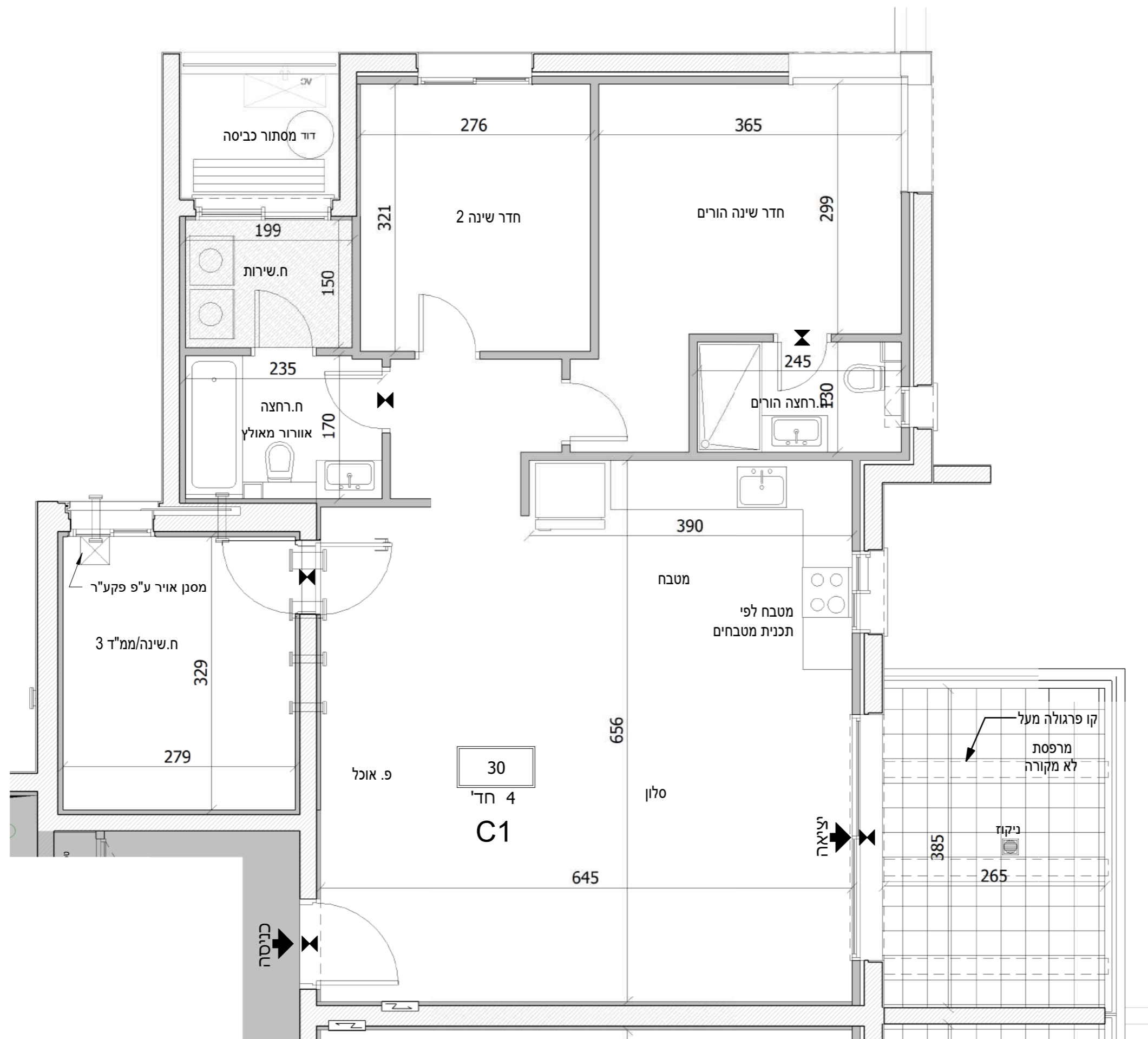
	תאריך	חתימת הקונה
	תאריך	חתימת הקונה
	תאריך	חתימת המוכר



ראה רשימת הערות בתחילת קובץ תכניות המכר



קומה	דירה	'דירת 4 חד
6	30	C1



	32	31	7
6	30	29	28
5	25	24	23
4	20	19	18
3	15	14	13
2	10	9	8
1	5	4	3
קרקע			
-1			
-2			

מקרא - הצעה למיקום בלבד	
צינורות אזור ממ"ד	ריצוף כביש פנימי משותף
הפרש מפלס	ריצוף חניות
קור בלוקים	שטח משותף
לוח חשמל	חצר משותפת
מערכת סנין	חצר פרטית
שמש דוד	תעלת ניקוז
קיריים	ריצוף מחליל
מכונת כביסה	ריצוף שבילים ורחבות משולפות
מקרר	ריצוף שבילים ורחבות ע"י העירייה
מעבה מיקום עקרונות	ראוועת הפרדה
חנית אופנים	מילוי אדמה
קולטן	ניקוז
חבלי כביסה	חץ כביסה/ יציאה
	תקרה הנמכת

נופי בן שמן לוד - מגרש 117

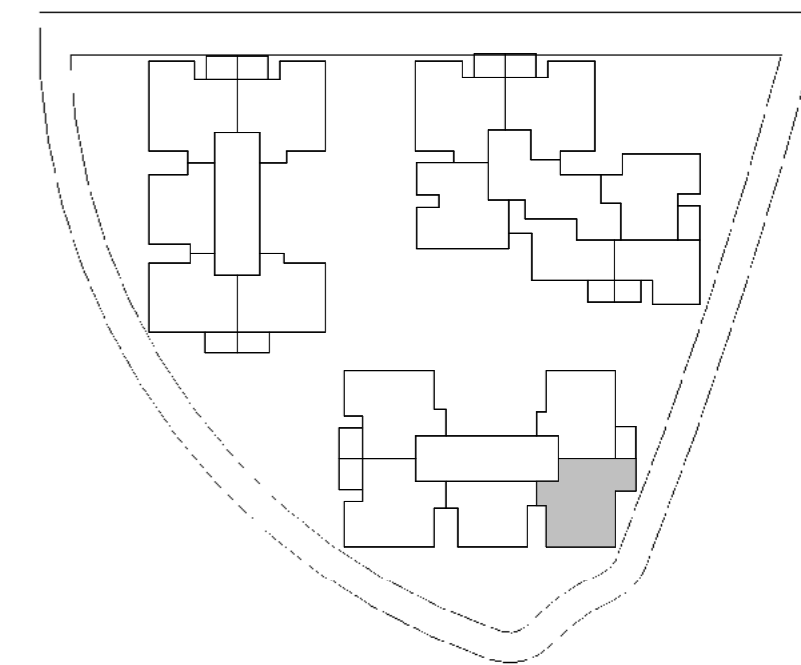
מספר בניין: B מספר דירה: 30

קב"מ: 1:50 תאריך: 16.10.2023 13:36:38

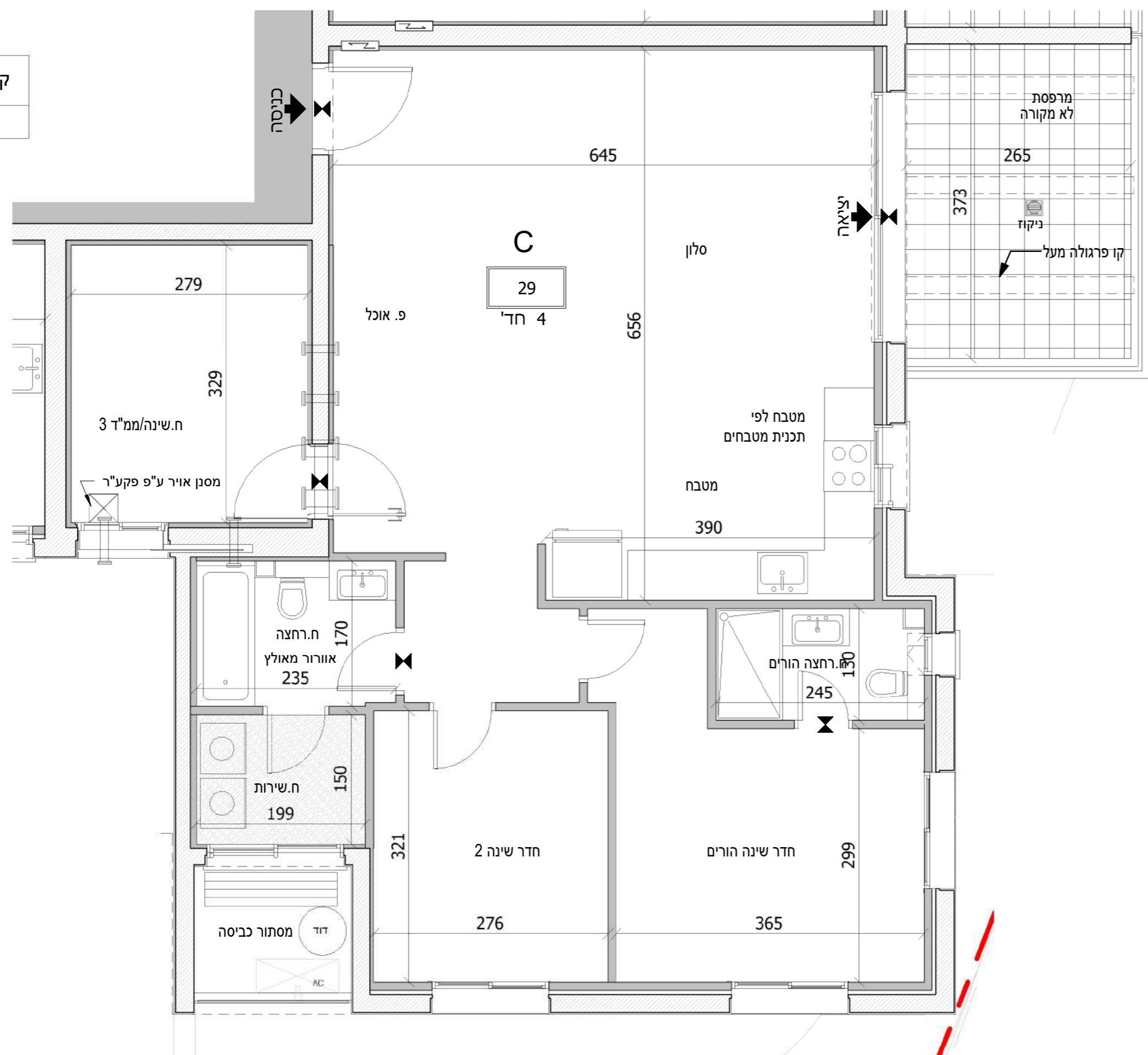
התכנון המוצג הינו ראשוני בלבד, יתכנו שניונים הנוגעים למעטפת הבניין, חומרים, פתחים וכדומה וכך גרעין המבנה. התוכנית טרם עברו תיאום ויזעים. יתכנו שניונים בכמות הכוביות המתוכננות בעקבות הקלת כחלון כ"ל בעניין בגובה הבניין המתוכנן וזוהי הקמות המותנה באישור הועדה המקומות. המידות הינן מידות מכר מופחתות 5 ס"מ תכניות המטבחים לא מחייבות את החברה, המטבחים יהיו בכפוף להוראות מפרט 14 ולפי תכנון החברה

דוהאלץ	חתימת הקונה	תאריך
	חתימת הקונה	תאריך
	חתימת המוכר	תאריך

ראה רשימת הערות בתחילת קובץ תכניות המכר



קומה	דירה	'דירת 4 חד C
6	29	



מקרא - הצעה למיקום בלבד	
צינורות צינורות אזור ממ"ד	ריצוף כביש פנימי משותף
ריצוף חניות מפלס	ריצוף חניות משותף
קיר בלוקים קיר בטון	שטח משותף
לוח חשמל	חצר משותפת
מערכת סנין	חצר פרטית
שמש דוד	תעלת ניקוז
קיריים	ריצוף מחליל
מכונת כביסה	ריצוף שבילים ורחבות משולפות
מקרר	ריצוף שבילים ורחבות ע"י העירייה
מעבה מיקום עקרונות	ראוועת הפרדה
חנית אופנים	מילוי אדמה
קולטן	ניקוז
חבלי כביסה	חץ כניסה/ יציאה
	תקרה הנמכת

32	31	7
30	29	28
25	24	23
20	19	18
15	14	13
10	9	8
5	4	3
		2
		1
		קרקע
		-1
		-2

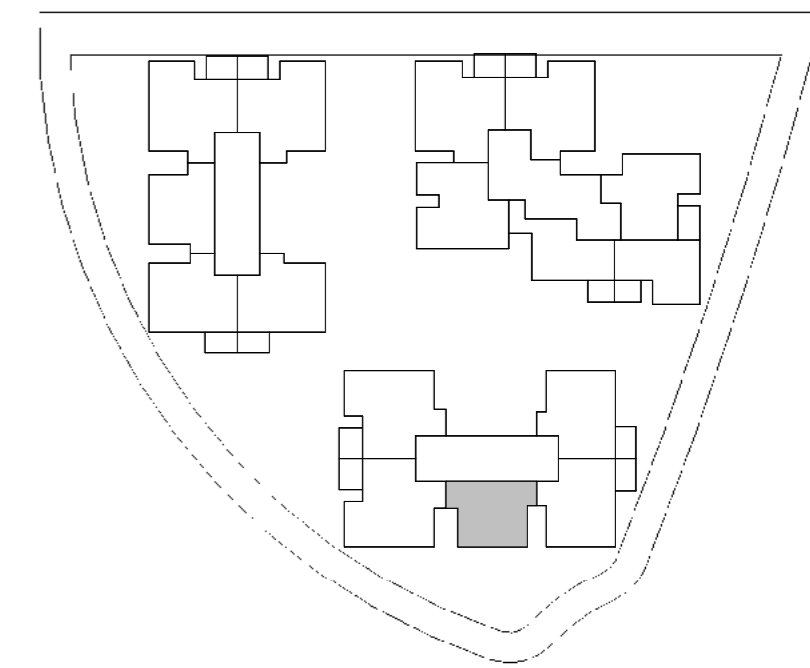
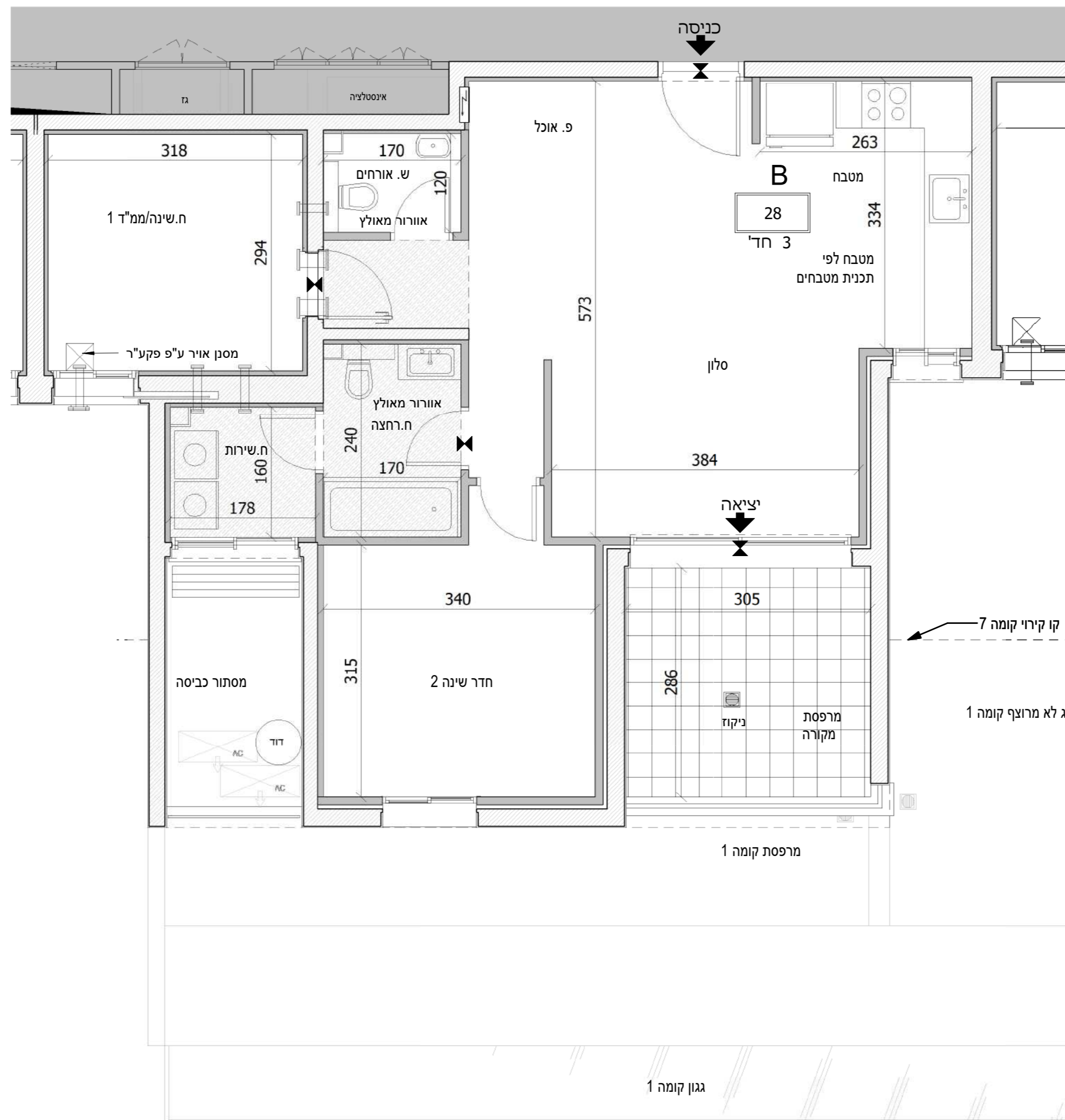
**נופי בן שמן לוד - מגרש 117**  
**מספר בניין: B מספר דירה: 29**  
**קב"מ: 1:50 תאריך: 16.10.2023 13:36:44**

התכנון המוצג הינו ראשוני בלבד, יתכנו שניונים הנוגעים למעטפת הבניין, חומרים, פתחים וכדומה וכך בארעון המבנה. התוכנית טרם עברה תיאום ויזעים. יתכנו שניונים בכמות הכוחות המתוכננת בעקבות הקלת כחילו. כ"ל בעניין בגובה הבניין המתוכנן ונובה הקומות המתנה באישור הועדה המקומות. המידות הינן מידות מכר מופחתות 5 ס"מ תכניות המטבחים לא מחייבות את החברה, המטבחים יהיו בכפוף להוראות מפרט 14 ולפי תכנון החברה

דוהאקט	חתימת הקונה	תאריך
	חתימת הקונה	תאריך
	חתימת המוכר	תאריך

ראה רשימת הערות בתחילת קובץ תכניות המכר

קומה	דירה	'דירת 3 חדר B
6	28	



**מקרא - הצעה למיקום בלבד**

צינורות צינורות	ריצוף כביש	ריצוף חניית	קיר בלוקים	לוח חשמל	מערכת סנין	תעלת ניקוז	ריצוף מחלחל	ריצוף שבילים	ריצוף שבילים	מעבה	חנית	ניקוז	חץ כניסה/ יציאה	ריצוף חניית
אזור ממ"ד	פנימי משותף	מפלט	קיר בטון	חצר משותפת	פרטית	דוד	כירים	מכונת כביסה	מקרר	מיקום עקרונות	אופנים	קולטן	חבלי כביסה	הנמכת

7	32	31	26	27	28	29	30
6							
5							
4							
3							
2							
1							
קרקע							
-1							
-2							

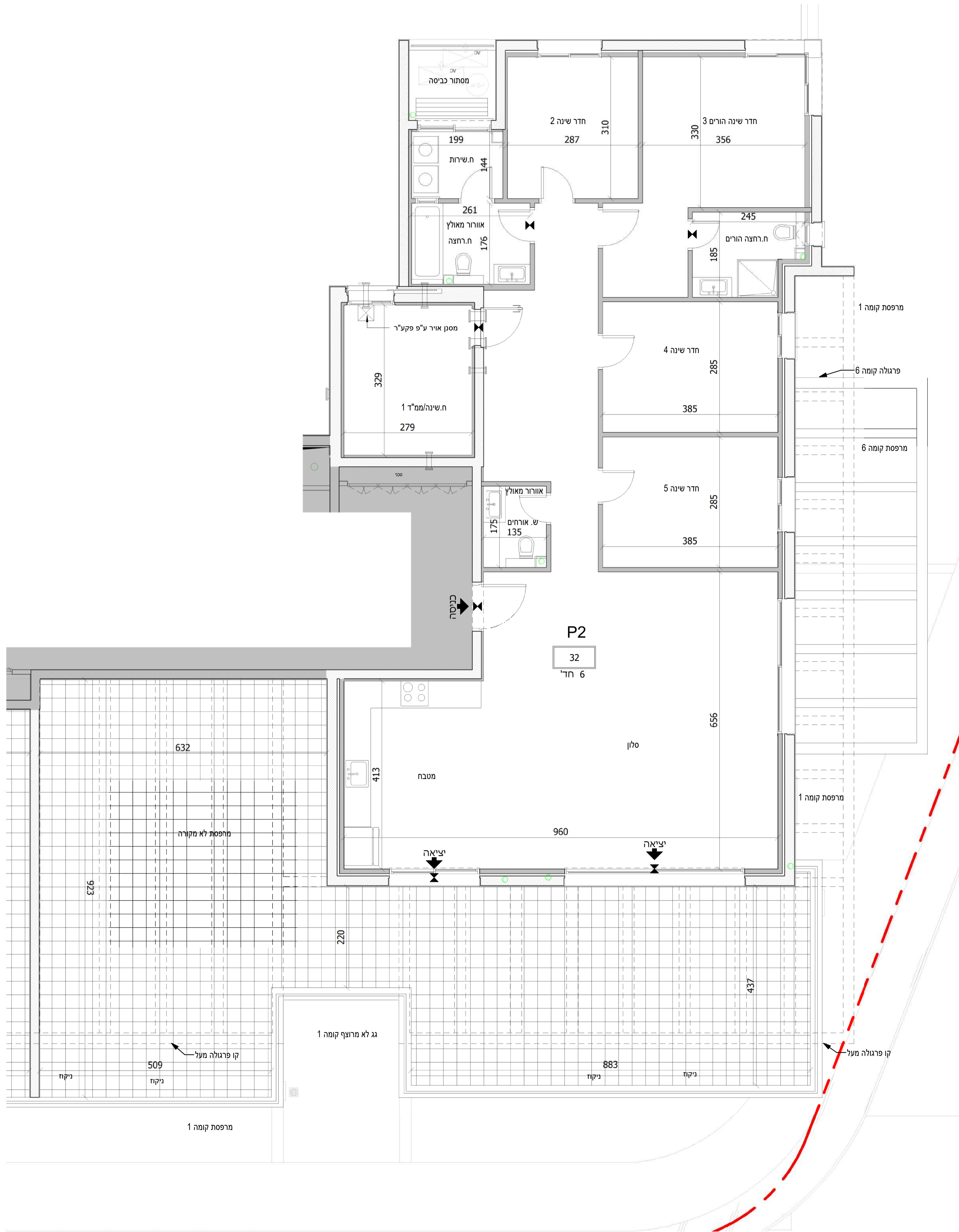
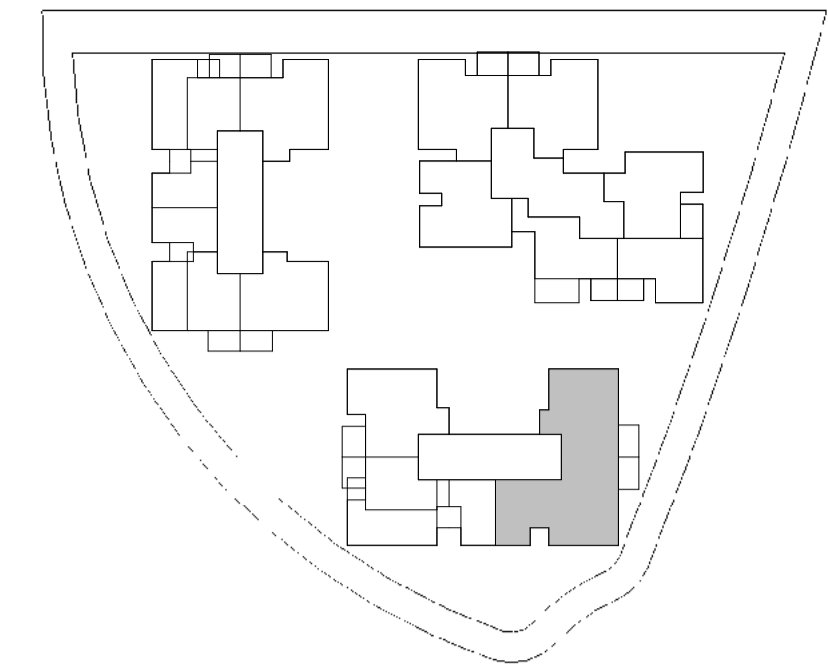
**נופי בן שמן לוד - מגרש 117**  
**מספר בניין: B מספר דירה: 28**  
**קב"מ: 1:50 תאריך: 16.10.2023 13:36:51**

התכנון המוצג הינו ראשוני בלבד, יתכנו שניונים הנוגעים למעטפת הבניין, חומרים, פתחים וכדומה וכך ברעיון המבנה. התוכנית טרם עברה תיאום ויזמים. יתכנו שניונים בכמות הכוחות המתוכננת בעקבות הקלת כחלון כ"ל בעניין בגובה הבניין המתוכנן ונבנה הקומות המתנה באישור הועדה המקומות. המידות הינן מידות מכר מופחתות 5 ס"מ תכניות המטבחים לא מחייבות את החברה, המטבחים יהיו בכפוף להוראות מפרט 14 ולפי תכנון החברה

דוהאקס	חתימת הקונה	תאריך
	חתימת הקונה	תאריך
	חתימת המוכר	תאריך







דירה	קומה	דירת 6 חדר P2
32	7	

32	31	7
30	29	28
25	24	23
20	19	18
15	14	13
10	9	8
5	4	3
		2
		1

קומה

1-1 קומה

2-1 קומה

2-2 קומה

מקרא - הצעה למיקום בלבד

- רצף כביש
- רצף משרות
- רצף חנות
- שטח משותף
- לוח חשמל
- הגף
- סידור
- תעלה ניקה
- רצף מחולק
- רצף שכיבים
- רצף חנות
- רצף שכיבים
- רצף חנות
- מילוי אלומי
- ניקה
- חץ כביסה
- צינור כביסה
- תקרה
- הנמכת

**נופי בן שמן לוד - מגרש 117**

**מספר בניין: B מספר דירה: 32**

**קי"מ: 1:50 תאריך: 16.10.2023 13:37:57**

התוכנית הוצגה לפני ראשון בכיכר, יומנו שניים הגענו למעטפת הבניין, חומרים, פחים וכדומה וכן בגרעין המבנה. התוכנית טרם עברו תיאום עיניים. יומנו שניים בכתובת החובות החסונות בעקבות הקמת חסון כלי בניין בוגרה הבניין והחובות ובה הקמת המונטה באישור העדה המקומות. המונטה הוצגו בידות מבני מופתות 5 ס"מ. התכנית המעובדים לא מתייבות את הרביר, המעבדים היו בסופי להוראות מפרט 14 ולפי תכנון הרבירה

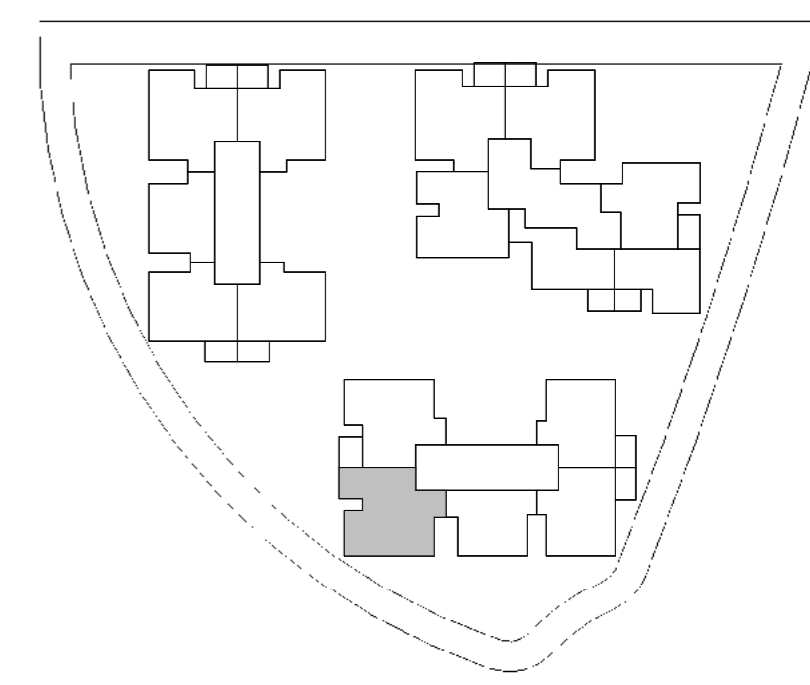
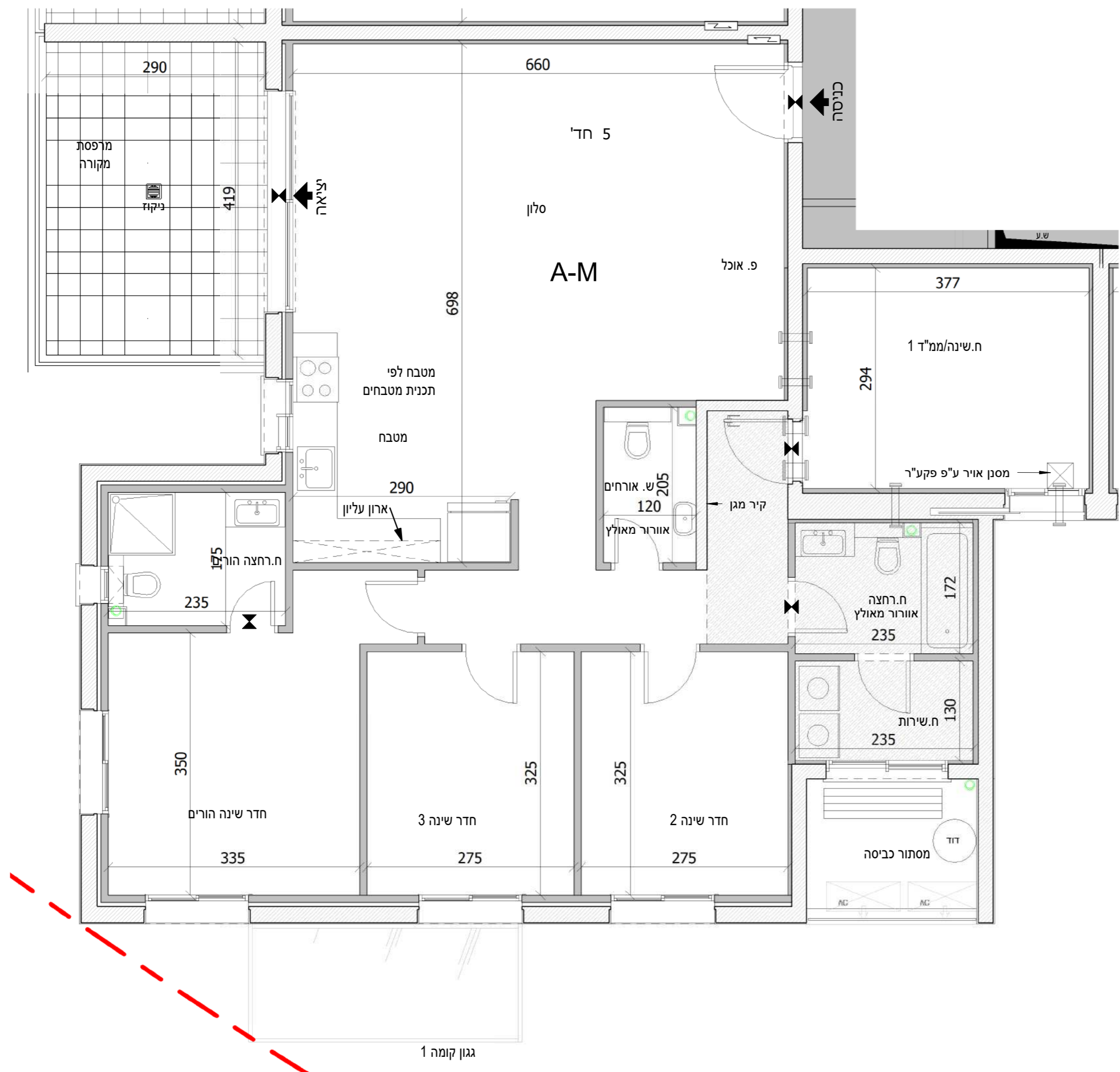


תאריך	חתימת הקונה
תאריך	חתימת הקונה
תאריך	חתימת המוכר



ראה רשימת הערות בתחילת קובץ תכניות המכר

קומה	דירה	'דירת 5 חד A-M
5	22	
4	17	



32	31	7
30	29	28
25	24	23
20	19	18
15	14	13
10	9	8
5	4	3
		2
		1
		0
		-1
		-2

מקרא - הצעה למיקום בלבד	
ציונות	ריצוף כביש
מפלס	פנימי משותף
קיר בטון	ריצוף חניות
לוח חשמל	שטח משותף
מערכת סניון	חצר משותפת
שמש	חצר פרטית
קירי	תעלת ניקוז
מכונת כביסה	ריצוף מחללי
מקרר	ריצוף שבילים
מעבה	מחבת ומשולפות
חנית	ריצוף שבילים
אופנים	מחבת ע"י העירייה
קולטן	הצעת מיקום עקרונות
חבלי כביסה	מילוי אדמה
תקרה הנמכת	ניקוז
	חץ כניסה/ יציאה
	תקרה הנמכת

נופי בן שמן לוד - מגרש 117

מספר בניין: B מספר דירה: 22/17/12/7

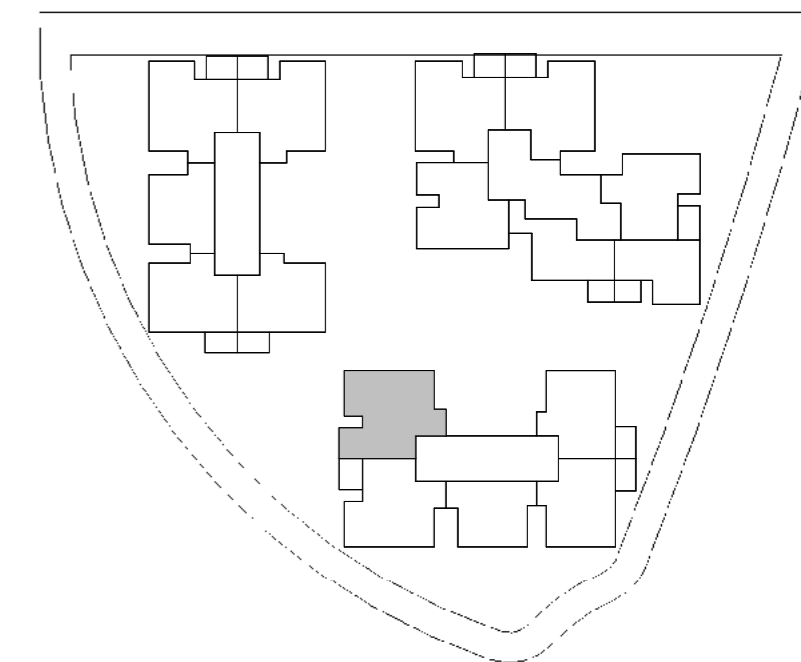
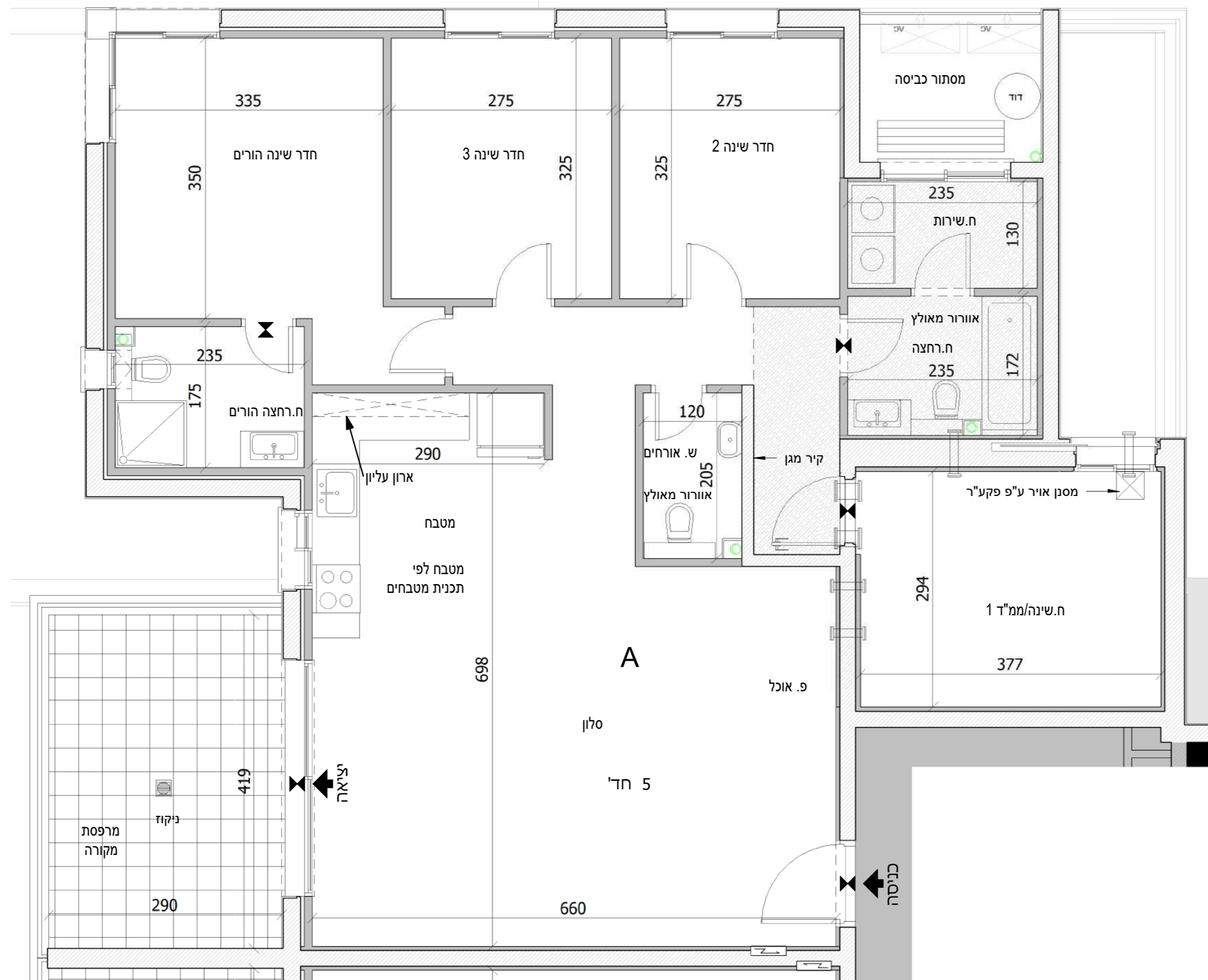
קב"מ: 1:50 תאריך: 16.10.2023 13:38:05

התכנון המוצג הינו ראשוני בלבד, יתכנו שניונים הנוגעים למעטפת הבניין, חומרים, פתחים וכדומה וכך בארעון המבנה. התוכנית טרם עברה תיאום ותיקונים יתכנו שניונים בכמות הכוחות המתוכננת בעקבות הקבלת כחלון כ"ל בעניין בגובה הבניין המתוכנן וזבנה הקומות המתנה באישור הועדה המקומות. המידות הינן מידות מכר מופחתות 5 ס"מ תכניות המטבחים לא מחייבות את החברה, המטבחים יהיו בכפוף להוראות מפרט 14 ולפי תכנון החברה

דוהאקס	חתימת הקונה	תאריך
	חתימת הקונה	תאריך
	חתימת המוכר	תאריך

ראה רשימת הערות בתחילת קובץ תכניות המכר

'דירת 5 חד A	דירה	קומה
	21	5
	16	4



	32	31	7
30	29	28	27
25	24	23	22
20	19	18	17
15	14	13	12
10	9	8	7
5	4	3	2
			1
			0
			-1
			-2

מקרא - הצעה למיקום בלבד	
צינורות צינורות	ריצוף כביש / פנימי משותף
מפלים	ריצוף חניית
קיר בלוקים	שטח משותף
קיר בטון	חצר משותפת
לוח חשמל	חצר פרטית
מערכת סנין	תעלת ניקוז
דוד שמש	ריצוף מחליל
כיריים	ריצוף שבילים ורחבות משולפות
מכונת כביסה	ריצוף שבילים ורחבות ע"י העירייה
מקרר	ראועת הפרדה
מעבה מיקום עקרונ	מילוי אדמה
חנית אופנים	ניקוז
קולטן	חץ כביסה/ יציאה
חבלי כביסה	תקרה הנמכת

נופי בן שמן לוד - מגרש 117

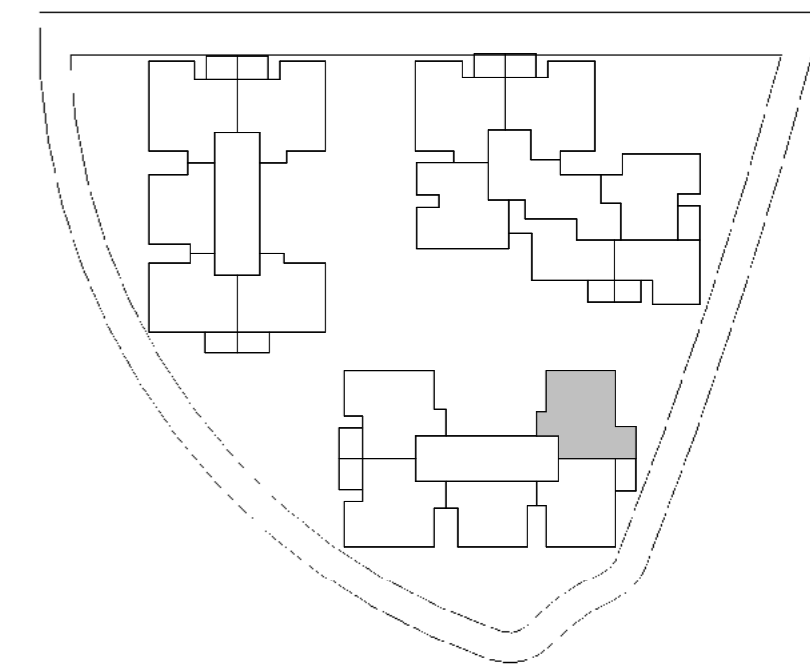
מספר בניין: B מספר דירה: 21/16/11/6

קב"מ: 1:50 תאריך: 16.10.2023 13:38:12

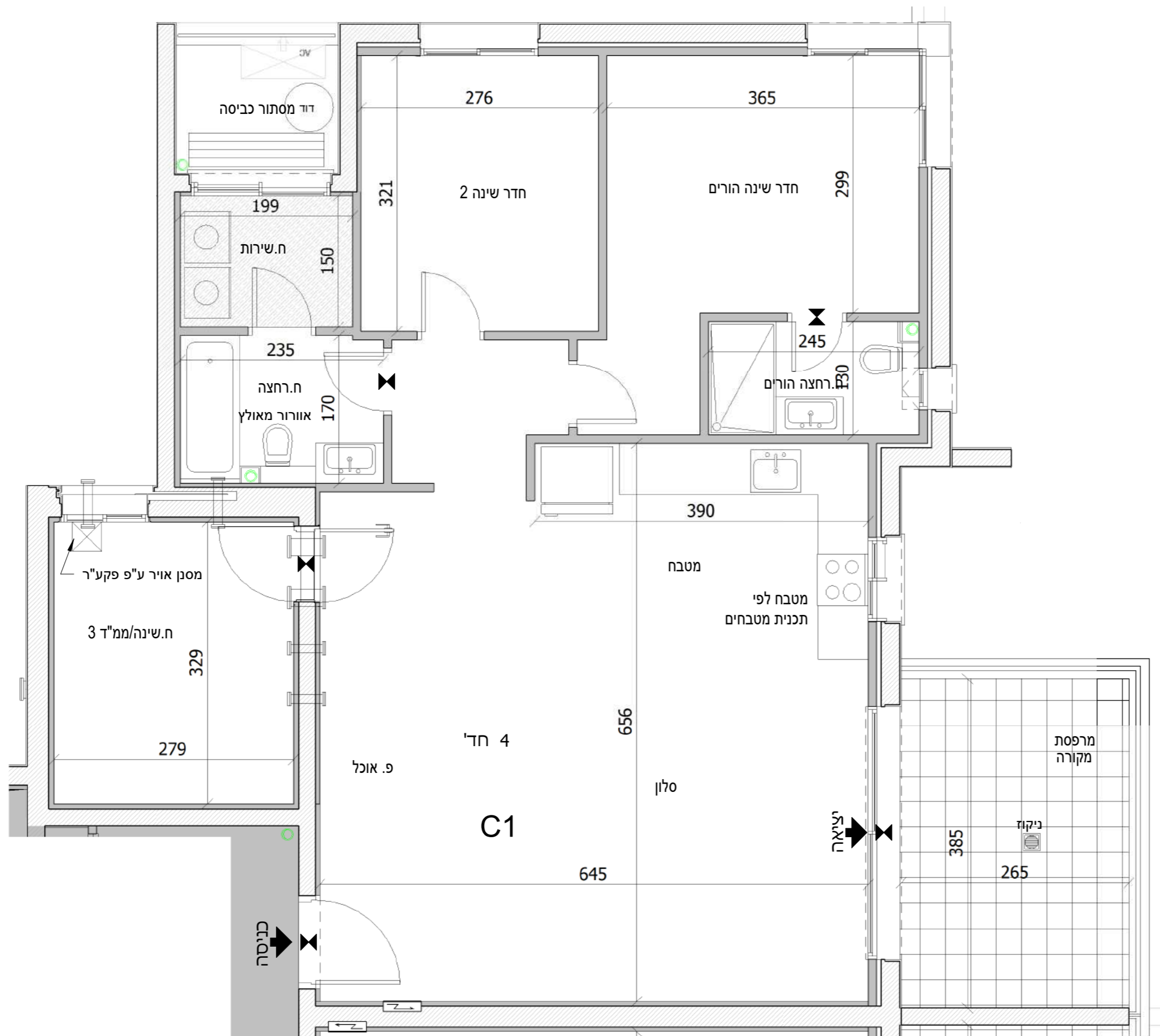
התכנון המוצג הינו ראשוני בלבד, יתכנו שניונים הנוגעים למעטפת הבניין, חומרים, פתחים וכדומה וכך בארעון המבנה. התוכנית טרם עברו תיאום ויזעים. יתכנו שניונים בכמות הכונית המתוכננת בעקבות הקלת כחלון כ"ל בעניין בגובה הבניין המתוכנן וגובה הקומות המתנה באישור הועדה המקומות. המידות הינן מידות מכר מופחתות 5 ס"מ תכנית המטבחים לא מחייבות את החברה, המטבחים יהיו בכפוף להוראות מפרט 14 ולפי תכנון החברה

	תאריך	חתימת הקונה
	תאריך	חתימת הקונה
	תאריך	חתימת המוכר

ראה רשימת הערות בתחילת קובץ תכניות המכר



קומה	דירה	דירת 4 חד C1
5	25	
4	20	



מקרא - הצעה למיקום בלבד	
צינורות אורך ממ"ד	ריצוף כביש פנימי משותף
הפרש מפלס	ריצוף חניות
קיר בלוקים	שטח משותף
לוח חשמל	חצר משותפת
מערכת סנין	חצר פרטית
דוד שמש	תעלת ניקוז
קיריים	ריצוף מחליל
מכות כביסה	ריצוף שבילים ורחבות משולפות
מקור	ריצוף שבילים ורחבות ע"י העירייה
מעבה מיקום עקרונות	הצעת רצועת הפרדה
חנית אופנים	מילוי אדמה
קולטון	ניקוז
חבלי כביסה	חץ כביסה/ יציאה
	תקרה הנמכת

32	31	7
30	29	28
25	24	23
20	19	18
15	14	13
10	9	8
5	4	3
		2
		1
		0
		-1
		-2

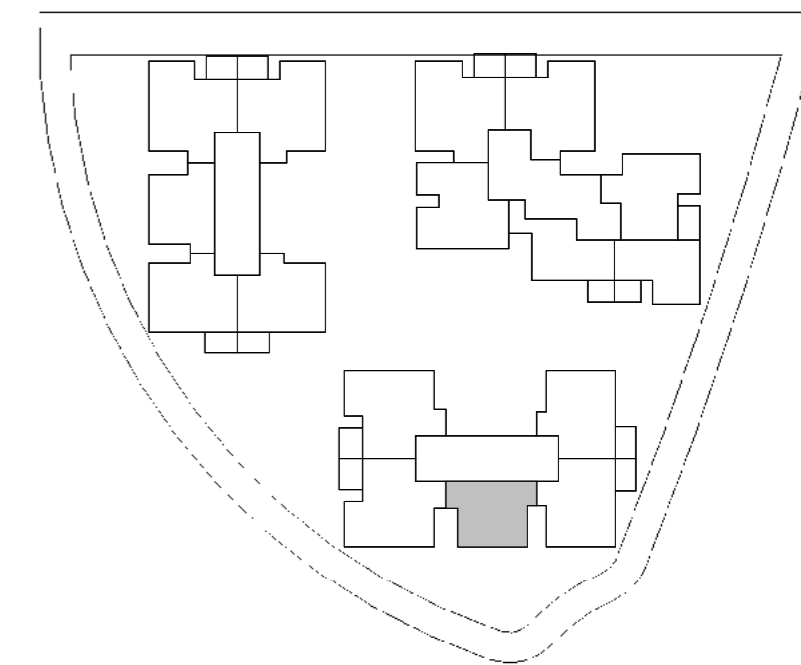
**נופי בן שמן לוד - מגרש 117**  
**מספר בניין: B מספר דירה: 25/20/15/10**  
**קני"מ: 1:50 תאריך: 16.10.2023 13:38:18**

התכנון המוצג הינו ראשוני בלבד, יתכנו שינויים הנוגעים למעטפת הבניין, חומרים, פתחים וכדומה וכך בארעון המבנה. התוכנית טרם עברה תיאום ויזמים. יתכנו שינויים בכמות החניות המתוכננות בעקבות הקלת כולון כ"ל בעניין בגובה הבניין המתוכנן וזוהי הקומות המותנה באישור הועדה המקומות. המידות הינן מידות מכר מופחתות 5 ס"מ תכניות המטבחים לא מחייבות את החברה, המטבחים יהיו בכפוף להוראות מפרט 14 ולפי תכנון החברה

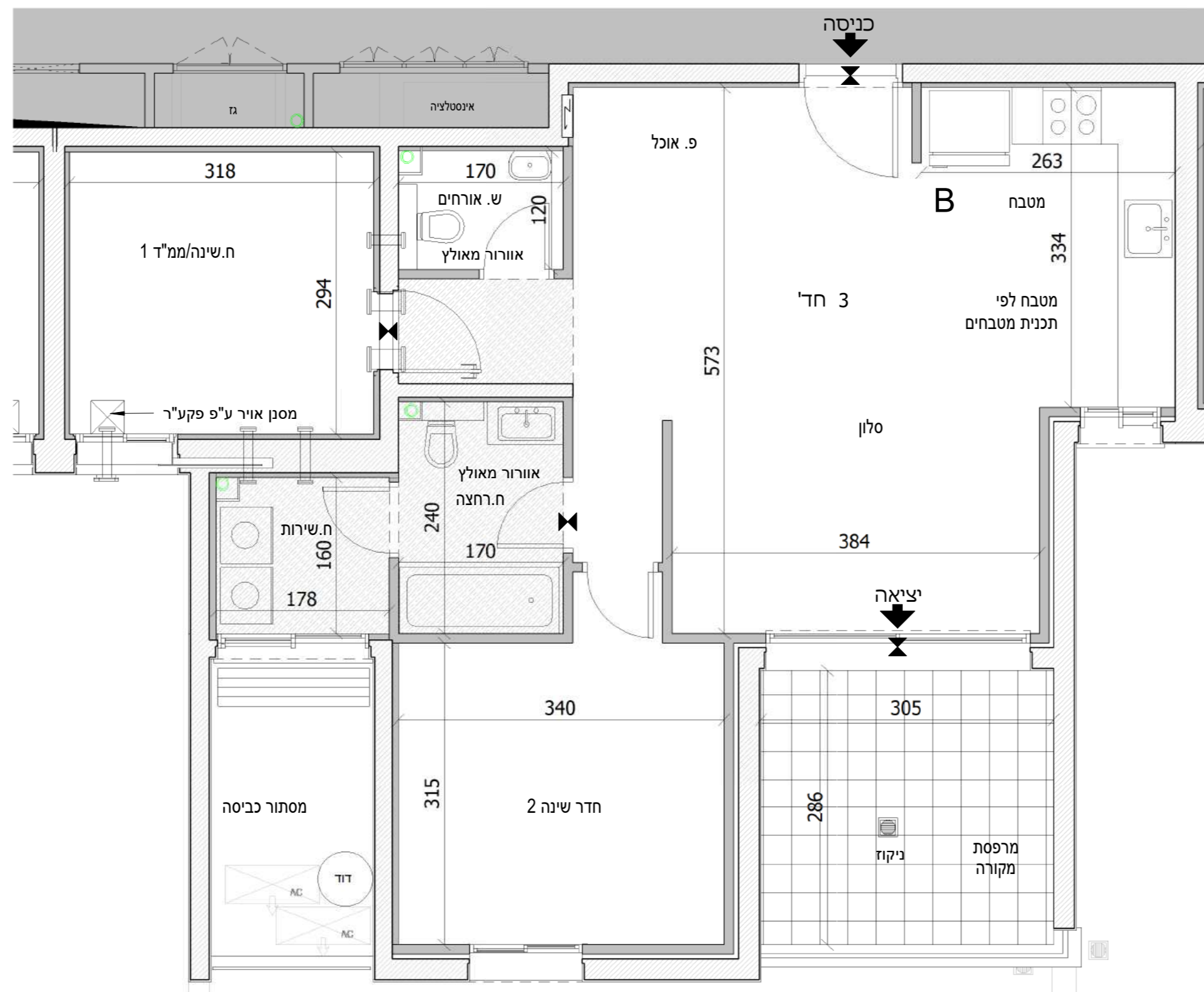
דוהאקום הנדסה בניה והשקעות בע"מ	תאריך	חתימת הקונה
	תאריך	חתימת הקונה
	תאריך	חתימת המוכר



ראה רשימת הערות בתחילת קובץ תכניות המכר



דירת 3 חד B	קומה	דירה
	5	23
	4	18



32	31	7
30	29	28
25	24	23
20	19	18
15	14	13
10	9	8
5	4	3
2	1	1
		1
		2

מקרא - הצעה למיקום בלבד	
צנורות אזור ממ"ד	ריצוף כביש פנימי משותף
מפלי	ריצוף חניות
קיר בלוקים	שטח משותף
לוח חשמל	חצר משותפת
מערכת סנין	חצר פרטית
דוד שמש	תעלת ניקוז
קיריים	ריצוף מחליל
מכות כביסה	ריצוף שבילים ורחבות משולפות
מקרר	ריצוף שבילים ורחבות ע"י העירייה
מעבה מיקום עקרונות	ראוועת הפרדה
חנית אופנים	מילוי אדמה
קולטן	ניקוז
חבלי כביסה	חץ כניסה/ יציאה
	תקרה הנמכת

נופי בן שמן לוד - מגרש 117

מספר בניין: B מספר דירה: 23/18/13/8

קב"מ: 1:50 תאריך: 16.10.2023 13:38:31

התכנון המוצג הינו ראשוני בלבד, יתכנו שניונים הנוגעים למעטפת הבניין, חומרים, פתחים וכדומה וכך ברעיון המבנה. התוכנית טרם עברה תיאום ויזמים. יתכנו שניונים בכמות הכוחות המתוכננת בעקבות הקלת כחילו. כ"ל בעניין בגובה הבניין המתוכנן וזוהי הקמות המותנה באישור הועדה המקומות. המידות הינן מידות מכר מופחתות 5 ס"מ תכניות המטבחים לא מחייבות את החברה, המטבחים יהיו בכפוף להוראות מפרט 14 ולפי תכנון החברה

דוהאקום	חתימת הקונה	תאריך
	חתימת הקונה	תאריך
	חתימת המוכר	תאריך

