













# מגדלי שבירו פסגות אפק

מגרש: 212 213  
 בנין: 2 3 4 5

תכנית: קומה 2

קב"מ: 1:100

טיפוס A בניין 2,3,4,5 מגרש 212-213

ג	ה	ו	ז	ח	ט	י	יא	יב	יג
44	44	44	44	44	44	44	44	44	44
45	45	45	45	45	45	45	45	45	45
46	46	46	46	46	46	46	46	46	46
47	47	47	47	47	47	47	47	47	47
48	48	48	48	48	48	48	48	48	48
49	49	49	49	49	49	49	49	49	49
50	50	50	50	50	50	50	50	50	50
51	51	51	51	51	51	51	51	51	51
52	52	52	52	52	52	52	52	52	52
53	53	53	53	53	53	53	53	53	53
54	54	54	54	54	54	54	54	54	54
55	55	55	55	55	55	55	55	55	55
56	56	56	56	56	56	56	56	56	56
57	57	57	57	57	57	57	57	57	57
58	58	58	58	58	58	58	58	58	58
59	59	59	59	59	59	59	59	59	59
60	60	60	60	60	60	60	60	60	60
61	61	61	61	61	61	61	61	61	61
62	62	62	62	62	62	62	62	62	62
63	63	63	63	63	63	63	63	63	63
64	64	64	64	64	64	64	64	64	64
65	65	65	65	65	65	65	65	65	65
66	66	66	66	66	66	66	66	66	66
67	67	67	67	67	67	67	67	67	67
68	68	68	68	68	68	68	68	68	68
69	69	69	69	69	69	69	69	69	69
70	70	70	70	70	70	70	70	70	70
71	71	71	71	71	71	71	71	71	71
72	72	72	72	72	72	72	72	72	72
73	73	73	73	73	73	73	73	73	73
74	74	74	74	74	74	74	74	74	74
75	75	75	75	75	75	75	75	75	75
76	76	76	76	76	76	76	76	76	76
77	77	77	77	77	77	77	77	77	77
78	78	78	78	78	78	78	78	78	78
79	79	79	79	79	79	79	79	79	79
80	80	80	80	80	80	80	80	80	80
81	81	81	81	81	81	81	81	81	81
82	82	82	82	82	82	82	82	82	82
83	83	83	83	83	83	83	83	83	83
84	84	84	84	84	84	84	84	84	84
85	85	85	85	85	85	85	85	85	85
86	86	86	86	86	86	86	86	86	86
87	87	87	87	87	87	87	87	87	87
88	88	88	88	88	88	88	88	88	88
89	89	89	89	89	89	89	89	89	89
90	90	90	90	90	90	90	90	90	90
91	91	91	91	91	91	91	91	91	91
92	92	92	92	92	92	92	92	92	92
93	93	93	93	93	93	93	93	93	93
94	94	94	94	94	94	94	94	94	94
95	95	95	95	95	95	95	95	95	95
96	96	96	96	96	96	96	96	96	96
97	97	97	97	97	97	97	97	97	97
98	98	98	98	98	98	98	98	98	98
99	99	99	99	99	99	99	99	99	99
100	100	100	100	100	100	100	100	100	100

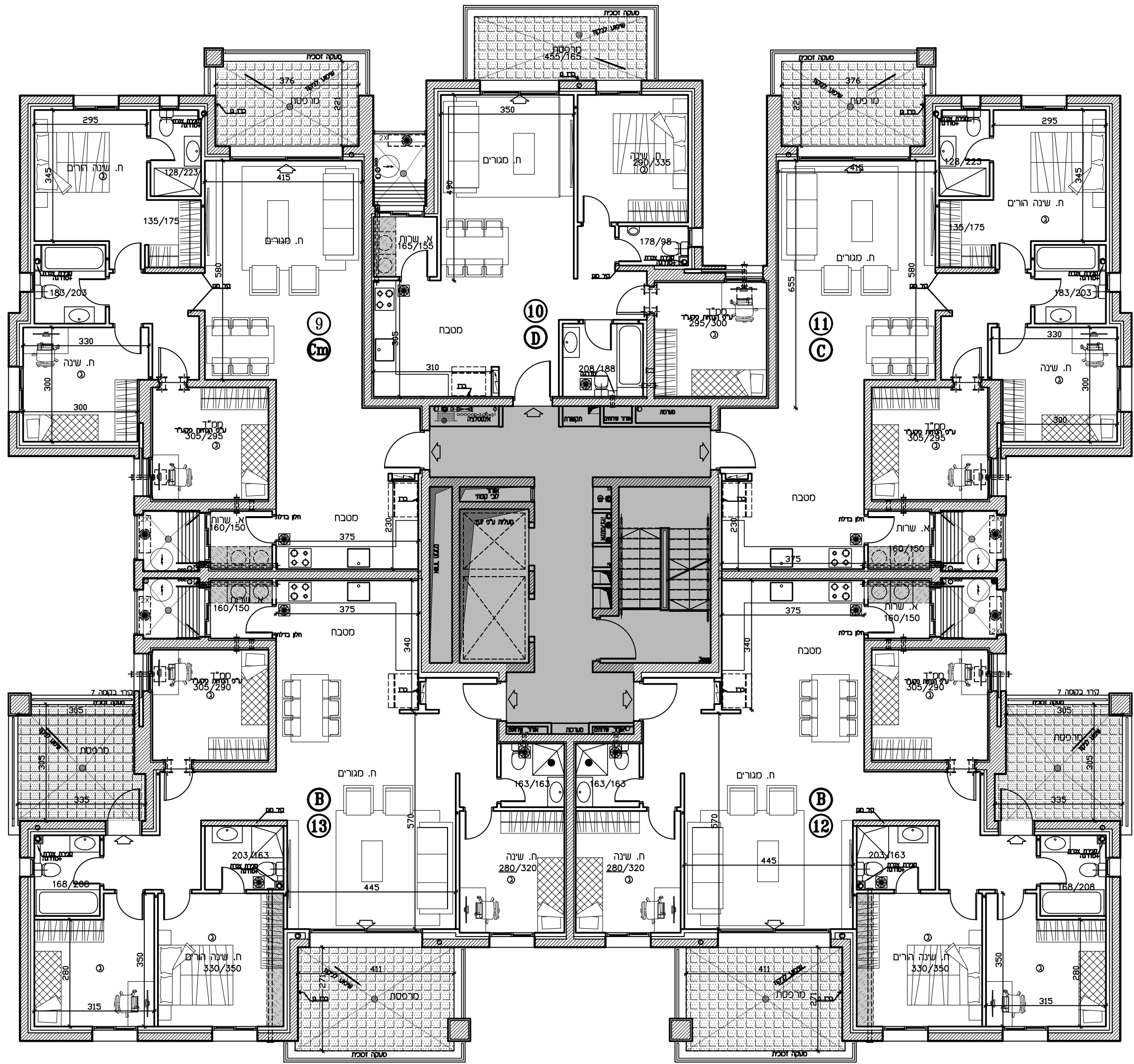


- מפתח צבעי**
- הגנה למפניקולרים
  - ספרינקלרים
  - גלגלון
  - שורול 4" הגנה לשבש
  - אורזר סכ"ב
  - גלאי עשן
  - עשור/קב"ב
  - הגנה לשינוי-אוד
  - צ.א. 8" בסס"ד
  - צ.א. 4" בסס"ד
  - מערבת אורזר וסנין
  - דוד עשש
  - קולטן (סמוד)
  - אורזר ששחפים
  - סרפסת
  - מנון ששחף
  - מנון פרט
  - רצוף רפ"ב פרט
  - הגנת חקירה
  - מקום סוצו למקור
  - מקום סוצו לכריים
  - מקום סוצו למכנת בכסוה
  - מערבת אורזר וסנין
  - מנון ששחף
  - מנון פרט
  - רצוף רפ"ב פרט
  - הגנת חקירה
  - מקום סוצו למקור
  - מקום סוצו לכריים
  - מקום סוצו למכנת בכסוה
  - מערבת אורזר וסנין
  - דוד עשש
  - קולטן (סמוד)
  - אורזר ששחפים
  - סרפסת

**הערות:**  
 הערות וסקרא לנתכית זו, סופיות בדרך השע"ר לנתכית.  
 פירוט נתכית הסכמים עש"י נתכית הערת.

נתכית אמה סופית.  
 זכום ששחפים כחזום לרדשות הרשות,  
 העשש הסכמים והחברה.

סדרורה: 2  
 תאריך: 21.09.23









# מגדלי שבירו פסגות אפק

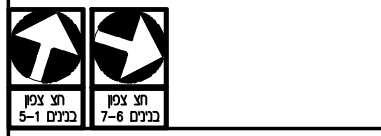
מגרש: 212 213  
 בנין: 2 3 4 5

תכנית: קומה 6 7

קב"ם: 1:100

טיפוס A בניין 2,3,4,5 מגרש 212-213

ג	44	9	25	43
ה	41	8	22	40
ו	38	7	19	37
ז	35	6	16	34
ח	32	5	13	31
ט	29	4	10	28
י	26	3	7	25
יא	23	2	4	22
יב	20	1	1	19
יג	17	0	0	16
יד	14	0	0	13
יז	11	0	0	10
יח	8	0	0	7
יט	5	0	0	4
כ	2	0	0	1
כא	0	0	0	0
כב	0	0	0	0
כג	0	0	0	0
כד	0	0	0	0
כה	0	0	0	0
כו	0	0	0	0
כז	0	0	0	0
כח	0	0	0	0
כט	0	0	0	0
ל	0	0	0	0

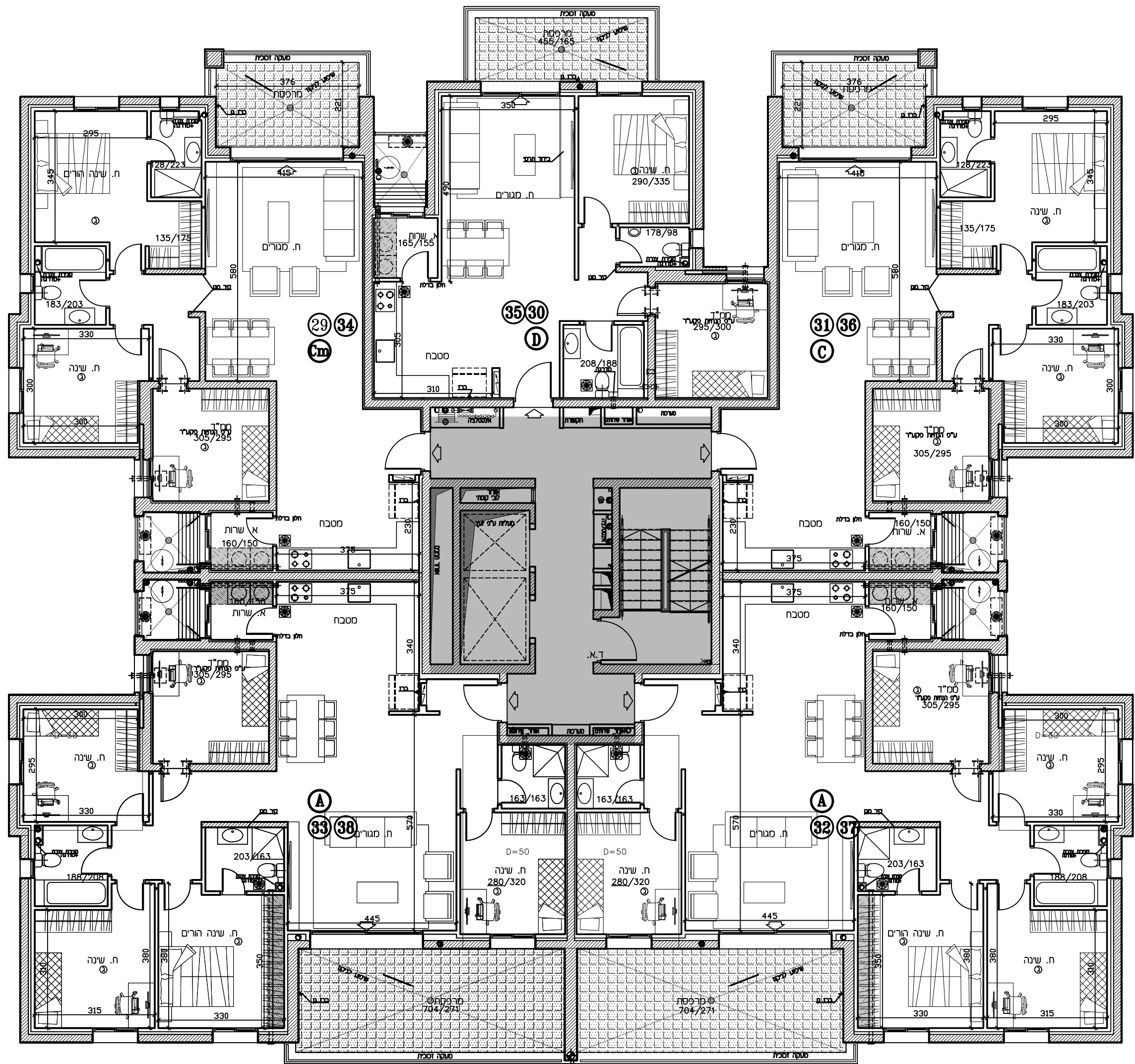


- מפתח צבעי**
- הגנה למפניקולרים
  - ספרינקלרים
  - גלגלון
  - חולק 4" הגנה לשבש
  - אורזר סבי
  - גלאי עשן
  - עמוד/קיר כסון
  - הגנה לשינוי-איר
  - צ.א. 8" בסס"ד
  - צ.א. 4" בסס"ד
  - מערבת אורזר וסיון
  - דוד עשש
  - קולקט (סמוד)
  - אורזר ששחפים
  - סרפסת
  - מנון ששחף
  - קוון פרט
  - רצוף ערפ פרט
  - הגבנת חקרה
  - מקום מוצע למקרר
  - מקום מוצע לכיריים
  - מקום מוצע למכונת כביסה
  - מערבת במפלסם
  - מנון ששחף
  - קוון פרט
  - רצוף ערפ פרט
  - הגבנת חקרה
  - מקום מוצע למקרר
  - מקום מוצע לכיריים
  - מקום מוצע למכונת כביסה
  - מערבת אורזר וסיון
  - דוד עשש
  - קולקט (סמוד)
  - אורזר ששחפים
  - סרפסת

**הערות:**  
 הערות וסקרא לנתכית זו, סופיות בדיק  
 הועד לתכנית.  
 פירוט תכנית המסבדים ע"י תוכנית הועד.

תוכנית אמה סופית.  
 יזמם ושנים בהתאם לודישות הרשות,  
 הועד הסבדים והחברה.

סדרה: 2  
 תאריך: 21.09.23



# מגדלי שבירו פסגות אפק

מגרש: 212 213  
 בנין: 2 3 4 5

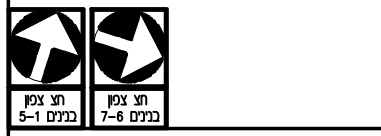
תכנית: קומה 8

קב"ם: 1:100

טיפוס A בניין 2,3,4,5 מגרש 212-213

ג	44	9	25	43
25	42	41	42	43
34	35	36	37	38
23	24	25	26	27
12	13	14	15	16
9	10	11	12	13
8	7	6	5	4
3	2	1	0	1
1	0	0	0	1

חבר: -1 מחסינים  
 חבר: -2 מחסינים

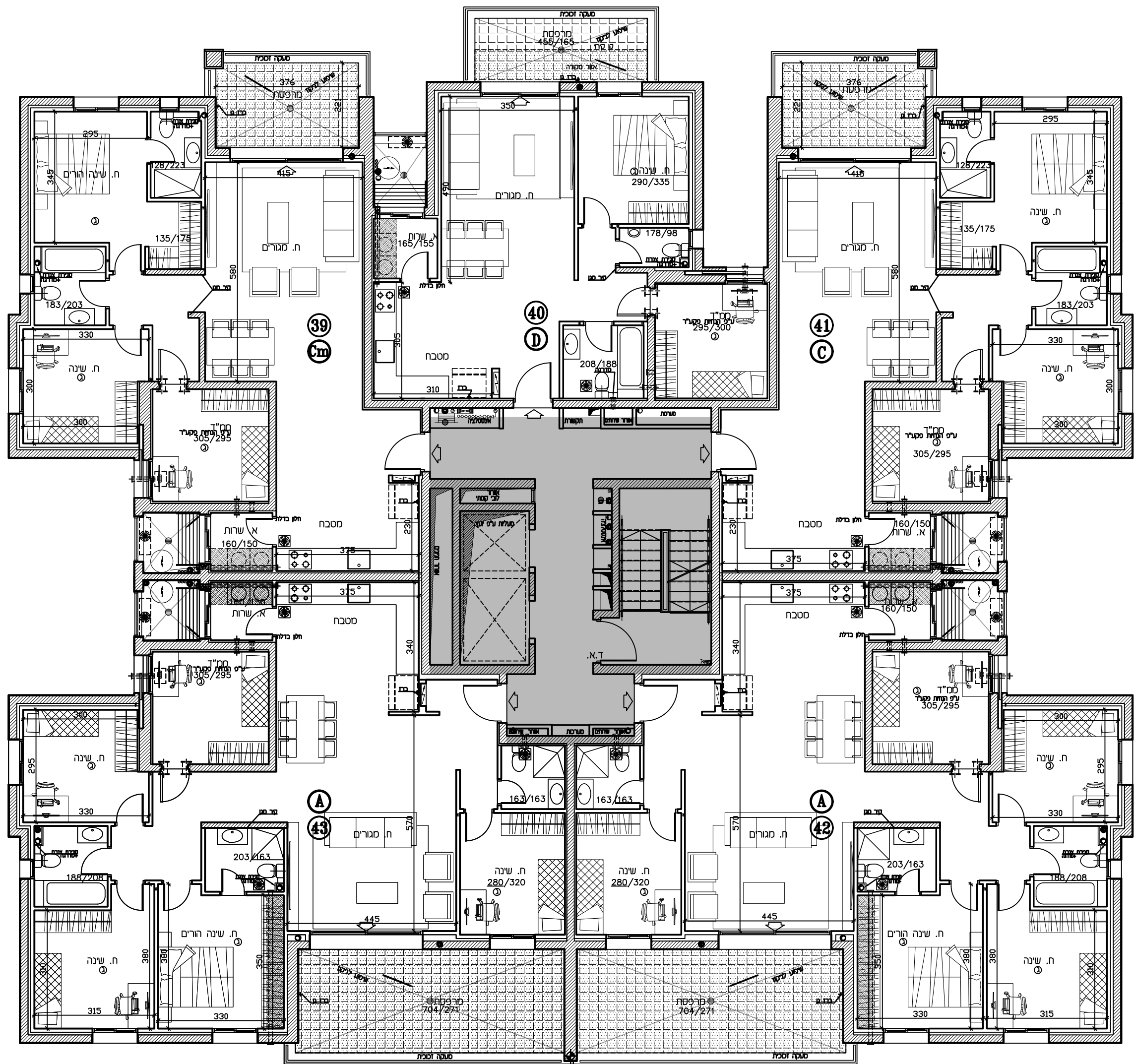


- בלוקים**
- הגנה למפניקולרים
  - ספרינקלרים
  - גלגלון
  - שורף 4" הגנה לשבש
  - אורזר סבי
  - גלאי עשן
  - עמודי בקבון
  - הגנה לשינוי-אור
  - צ.א. 8" בסס"ד
  - צ.א. 4" בסס"ד
  - סערבת אורזר וסמן
  - דוד שמש
  - קולקט (סמוד)
  - אורזר ששחפים
  - סרפסת
  - בנין ששחף
  - בנין פרט
  - רצוף ערפ פרט
  - הגבת חקרה
  - מקום מוצע למקרר
  - מקום מוצע לכיריים
  - מקום מוצע למכנת בכסה
  - פרש במפלסם
  - הגבת חקרה
  - מקום מוצע למקרר
  - מקום מוצע לכיריים
  - מקום מוצע למכנת בכסה
  - פרש במפלסם
  - דוד שמש
  - קולקט (סמוד)
  - אורזר ששחפים
  - סרפסת

**הערות:**  
 הערות וסקרא לנכמת זו, סופיות בדף השער לנכמת. פירוט הנכמת הסכמים ע"י הנכמת והצד.

הנכמת אמה סופית. יזמם ושנים בהתאם לרשימת הרשות, והצגים הסכמים והחברה.

סדרה: 2  
 תאריך: 21.09.23



# מגדלי שבירו פסגות אפק

מגרש: 212 213  
 בנין: 2 3 4 5

תכנית: קומה 9

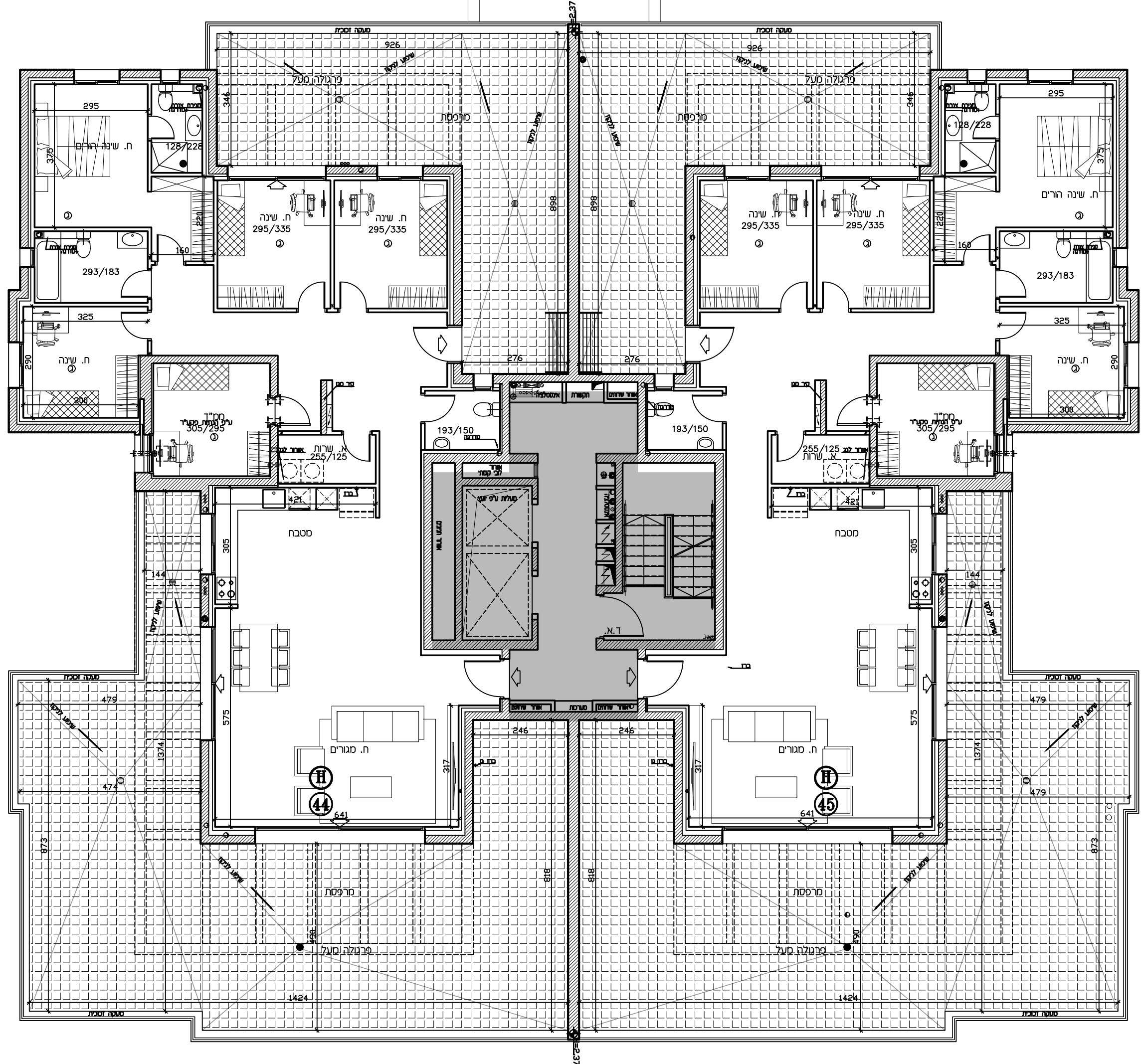
קב"ס: 1:100

טיפוס A בניין 2,3,4,5 מגרש 212-213

	44	45		44	
43	41	42	A	A	43
34	36	37	A	A	33
24	26	27	A	A	23
14	16	17	A	A	13
4	6	7	A	A	3
1	2	3	A	A	0
	0	1	A	A	1



- מפתח צבעי**
- הגנה למפניקולרים
  - מפניקולרים
  - גלגול
  - שורף 4" הגנה למבש
  - אזור סבי
  - גלאי עשן
  - עמוד/קיר בטון
  - הגנה למזווג-אוד
  - צ.א. 8" בסס"ד
  - צ.א. 4" בסס"ד
  - מערכת אזורי וסיון
  - דוד עשש
  - תולק סים/מחלק גז
  - לוח השלטן דירתי
  - סרפסת מקורה
  - בנין 5-1
  - בנין 6-7
  - בנין 7-8
  - בנין 8-9
  - בנין 9-10
  - בנין 10-11
  - בנין 11-12
  - בנין 12-13
  - בנין 13-14
  - בנין 14-15
  - בנין 15-16
  - בנין 16-17
  - בנין 17-18
  - בנין 18-19
  - בנין 19-20
  - בנין 20-21
  - בנין 21-22
  - בנין 22-23
  - בנין 23-24
  - בנין 24-25
  - בנין 25-26
  - בנין 26-27
  - בנין 27-28
  - בנין 28-29
  - בנין 29-30
  - בנין 30-31
  - בנין 31-32
  - בנין 32-33
  - בנין 33-34
  - בנין 34-35
  - בנין 35-36
  - בנין 36-37
  - בנין 37-38
  - בנין 38-39
  - בנין 39-40
  - בנין 40-41
  - בנין 41-42
  - בנין 42-43
  - בנין 43-44
  - בנין 44-45
  - בנין 45-46
  - בנין 46-47
  - בנין 47-48
  - בנין 48-49
  - בנין 49-50
  - בנין 50-51
  - בנין 51-52
  - בנין 52-53
  - בנין 53-54
  - בנין 54-55
  - בנין 55-56
  - בנין 56-57
  - בנין 57-58
  - בנין 58-59
  - בנין 59-60
  - בנין 60-61
  - בנין 61-62
  - בנין 62-63
  - בנין 63-64
  - בנין 64-65
  - בנין 65-66
  - בנין 66-67
  - בנין 67-68
  - בנין 68-69
  - בנין 69-70
  - בנין 70-71
  - בנין 71-72
  - בנין 72-73
  - בנין 73-74
  - בנין 74-75
  - בנין 75-76
  - בנין 76-77
  - בנין 77-78
  - בנין 78-79
  - בנין 79-80
  - בנין 80-81
  - בנין 81-82
  - בנין 82-83
  - בנין 83-84
  - בנין 84-85
  - בנין 85-86
  - בנין 86-87
  - בנין 87-88
  - בנין 88-89
  - בנין 89-90
  - בנין 90-91
  - בנין 91-92
  - בנין 92-93
  - בנין 93-94
  - בנין 94-95
  - בנין 95-96
  - בנין 96-97
  - בנין 97-98
  - בנין 98-99
  - בנין 99-100



**הערות:**  
 תוכנית זו היא חלק מפרוייקט תכנון והנדסה של בניית מגדלי שבירו פסגות אפק. כל השינויים והתקנות יבוצעו לפי אישור רשות התכנון והנדסה.

תאריך: 21.09.23

# מגדלי שבירו פסגות אפק

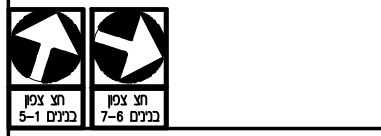
מגרש: 212 213  
 בנין: 2 3 4 5

תכנית: קומת גג

קב"מ: 1:100

טיפוס A בניין 2,3,4,5 מגרש 212-213

44	45	46	47	48	49	50	51	52	53	54	55	56	57	58	59	60	61	62	63	64	65	66	67	68	69	70	71	72	73	74	75	76	77	78	79	80	81	82	83	84	85	86	87	88	89	90	91	92	93	94	95	96	97	98	99	100																			
25	26	27	28	29	30	31	32	33	34	35	36	37	38	39	40	41	42	43	44	45	46	47	48	49	50	51	52	53	54	55	56	57	58	59	60	61	62	63	64	65	66	67	68	69	70	71	72	73	74	75	76	77	78	79	80	81	82	83	84	85	86	87	88	89	90	91	92	93	94	95	96	97	98	99	100



- מפתח סימנים**
- הגנה למפנינקלים
  - מפנינקלים
  - גלגול
  - שורף 4" הגנה למבש
  - אורזר סבי
  - גלאי עשן
  - עמוד/קיר כסון
  - הגנה לשיזון-אור
  - צ.א. 8" כסס"ד
  - צ.א. 4" כסס"ד
  - סערבת אורזר וסיון
  - דוד שמש
  - קולט (מבוד)
  - אורזר שמש
  - סרפסת
  - בנין שטוח
  - בנין פרט
  - רצף ע"פ פרט
  - הגנת חקרה
  - מקום מוצע למקור
  - מקום מוצע לכר"ם
  - מקום מוצע למכונת כביסה
  - הפרש במפלס
  - דוד שמש
  - קולט (מבוד)
  - אורזר שמש
  - סרפסת

**הערות:**  
 הערות וסקרא לתיבת ז"ל, סמיכות בדיק  
 הועד לתכנית.  
 סיום תכנית הסכמים ע"י תוכנית הערך.

תוכנית אמה שפית.  
 זכום שנים בהתאם לרשימת הרשות,  
 העצום הסכמים והחברה.

סדרורה: 2  
 תאריך: 21.09.23

