

נוריות

ראשון לציון

רמי שבירו הנדסה בניה והשקעות בע"מ

מתחם 8

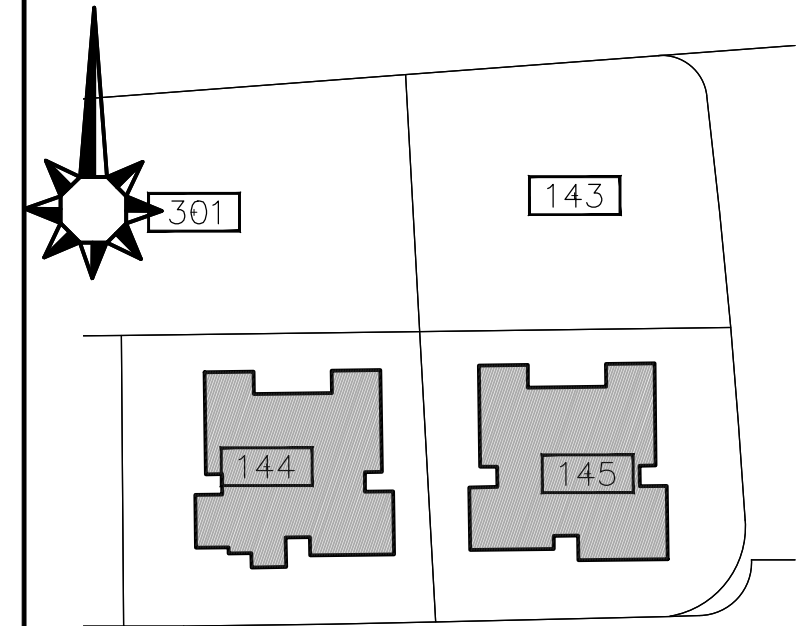
מגרש : 144

בניין : 82

תכניות מכר

1:50

שבירו - שכונת נוריות ראשון לציון



מתחם 8

בניין: 82-83

מגרש: 144-145

מקרא - הצעה לחיקום בלבד

	מכונת כביסה חצי מוטו		צינורות אווריר מזד		כיריים
	מערבת סינון		מכונת רחצה חצי מוטו		קולטי שמש
	הכרס מפלס		תקרת הנמכת		לוח חשמל
	מקרה מיקום חצי		דוד שמש		קיר בלוקים
	ריצוף מרפסת		קולטן		פוחת ביוב
	שטח משותף		וונטה		נקז גינה
יחידות: כל שטח שאינו מסומן אינו שטח משותף					

חתימת הקונה

דף ראשון - הערות מכר

חתימת המוכר:

מהדורה 3

תאריך: 05/09/2022

הערות כלליות:

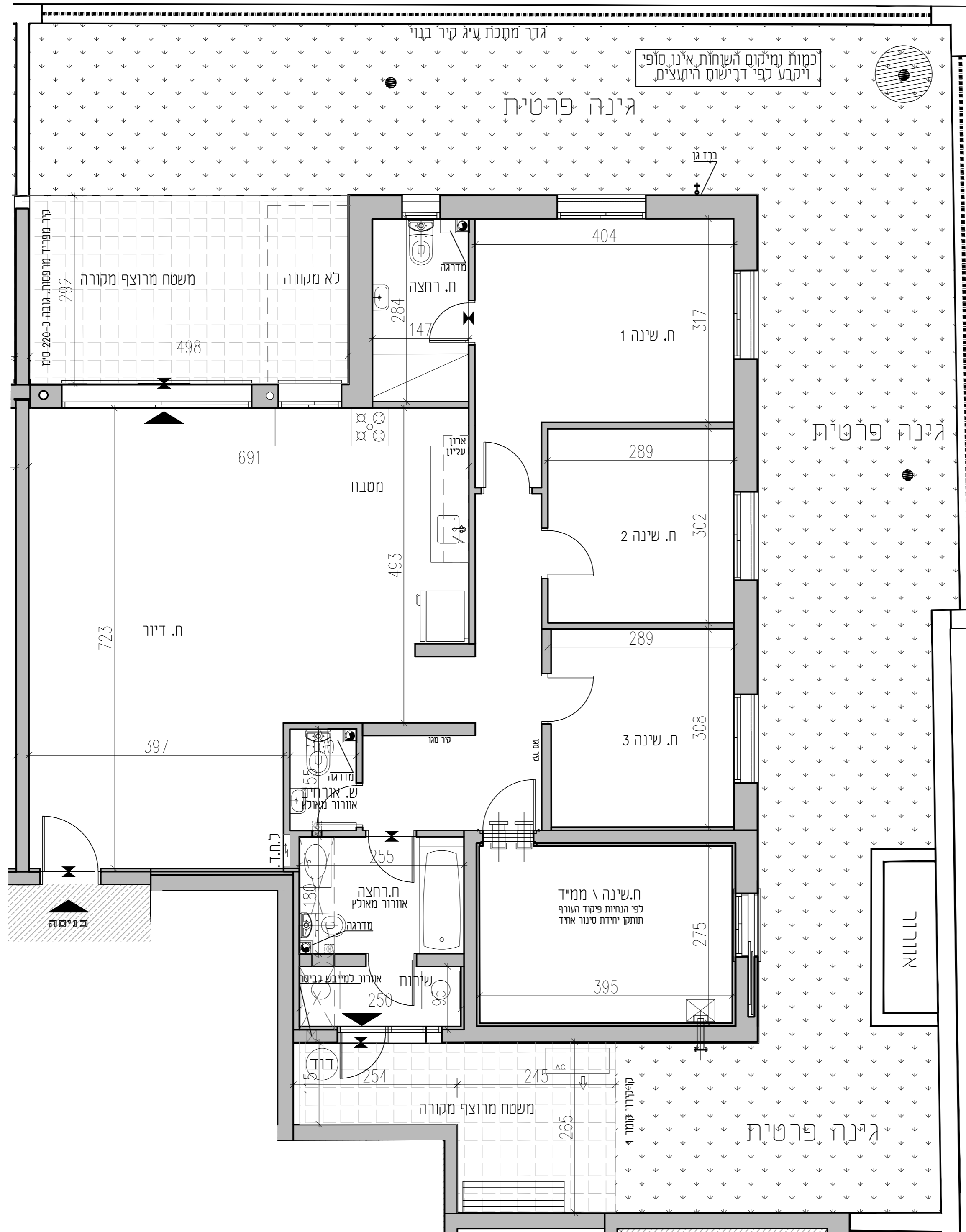
לבנין/רכוש המשותף

1. התוכניות הינן לפני היתר בניה. יתכנו שינויים והתאמות בעקבות דרישות רשויות, מתכננים ויועצים.
2. פיתוח המגרש, מיקום חניות, אצירת האשפה, מתקני גז, חשמל ותקשורת, ייקבעו סופית על ידי האדריכל, ובהתאם לדרישות הרשויות.
3. גבולות המגרש, מעברים וזיקות הנאה ככל שיהיו, ייקבעו סופית בתשריט לצרכי רישום כפי שתאושר על ידי הרשויות.
4. גבולות המגרש והפיתוח וכן החלקים הצמודים שבתוכנית (ככל שיש כאלו), אינם סופיים וייקבעו סופית רק לאחר גמר הפיתוח.
5. תיתכן העברה גלויה, אנכית ו/או אופקית ובגבהים שונים, למערכות שונות של ביוב, אוורור, ניקוז, בחצרות פרטיות, במחסנים, מעל/מתחת חניות ובשטחים משותפים, בנוסף למסומן בתוכנית.
6. בקומת הגג והקרקע ייקבעו מתקנים כגון קולטי שמש, מערכות מיזוג אויר ו/או כל מתקן אחר שיקבע על ידי החברה, ומיועד לשרת את הבניין, ו/או דירות בו, הכול לפי החלטת החברה ו/או לדרישת הרשויות.
7. פני הריצוף במחסנים יתכן ויוגבהו בכ-1 ס"מ מהמעברים.
8. סימון צמחיה, ריצופים וכו' הינם להתרשמות בלבד. את החברה תחייב תוכנית הפיתוח המאושרת בלבד.

בדירה

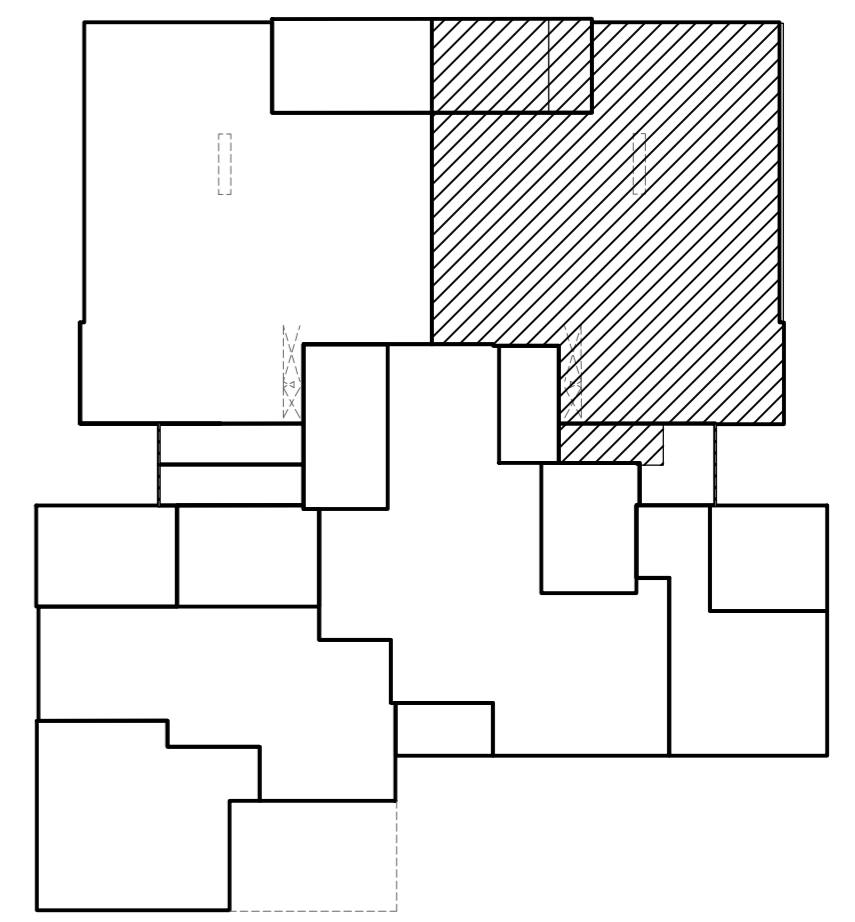
1. המידות המתוארות בתוכנית הן מידות בניה (ברוטו), מקיר בניה לקיר בניה ו/או קיר מסך (מעל גובה פנלים). המידות הגלויות (נטו) של החללים מתקבלות על ידי החסרת עובי הטיח ו/או החיפוי, בכל צד לפי הצורך.
2. תיתכנה סטיות מהמידות המוצגות בתוכנית גם לאחר הפחתה כאמור, כתוצאה משינויים, הנובעים מאילוצי התכנון והביצוע, לרבות הנכנסת עמודים קורות או צנרת, או כתוצאה מתיאום בין הדרישות ההנדסיות והמפרטים הטכניים, וכן כתוצאה מדרישות הרשויות, או מגבולות של דיוק בביצוע וכי"ב.
3. לפי צו מכר דירות (טופס של מפרט) התשל"ד - 1974, הסטיות במידות כאמור לא ייחשבו כסטייה ו/או, אי התאמה מתיאור זה ובתנאי שלא יעלו על 2% משטח הדירה (למעט שטח חצר שבה מותרת סטייה בשיעור של עד 5%).
4. עקב מיקום המזגנים, תעלות מיזוג אויר, מערכות לאוורור מכני, מתזים, גלאים (באם קיימים) ומערכות, יתכן שיעשו הנמכות תקרה מתחת לתקרת הבטון, שלא בהכרח יסומנו בתוכנית.
5. מיקום הנמכות התקרה, במידה וקיימות במפרט ו/או בתוכנית כל שהיא, יכול להשתנות בהתאם לצורך עפ"י קביעת האדריכל ותתכנה הנמכות נוספות מעבר למסומן בתוכנית.
6. בחלון המשמש כ"פתח חילוף" אין לקבוע סורג קבוע.
7. מיקום צינורות אוורור ושחרור אוויר בממ"דים ומיקום מתקן הסינון יכול להשתנות בהתאם ולהנחיית פיקוד העורף.
8. מיקומם הסופי של ההכנות למזגנים והמתזים ייקבעו עפ"י קביעת המתכננים.
9. מיקומם הסופי של צנרת מי גשם, צנרת ניקוז, קולטי ביוב ופתחי ביקורת, ברצפה ו/או תיקרה ו/או בקירות ו/או ליד הקירות, ייקבעו עפ"י קביעת המתכננים.
10. קבועות הסניטציה (ברזים, כורים, אסלות, אמבטים וכו') המופיעות בתוכנית זו הינן להמחשה בלבד. אין להתייחס למידותיהן, מיקומן המדויק או צורתן, אלא למפורט במפרט בלבד.
11. ריהוט ו/או אבזור ו/או מכשור ו/או כל פרט אחר שלא צוינו במפורט במפרט המכר, והמופיעים בתוכנית כגון: כיריים, מקרר, מדיח כלים, מכונת כביסה וכו', משורטטים לצורך המחשה בלבד ונחשבים למיקומם בלבד, ואינם כלולים במחיר הדירה.
12. ככל שמסומנים בתוכנית, כגולן או בחלקן פרטי בליטות ו/או שקעים הנובעים מתכנון וביצוע של עבודות הבניה, הקונסטרוקציה והמערכות, כגון עמודים, קורות, קווי צנרת (גלויים ו/או מכוסים) וכד', מובהר כי מיקומם אינם סופיים ויכול להשתנות בהתאם לקביעת המתכננים ו/או הרשויות, והקונה מאשר כי לא תהיה לו כל טענה ו/או דרישה בקשר עם כך.
13. לפני הזמנת ריהוט המשתלב בחדרים ובבניה, (כגון ריהוט קבוע, ארונות קיר, ארונות מטבח, ארונות רחצה וכו'), יש לקחת מידות בפועל באתר, רק לאחר ביצוע הבניה בפועל ולאחר גמר הטיח ו/או החיפויים. אין לבצע הזמנות לריהוט או ציוד על סמך תכנית זו.
14. ייתכנו שינויים בפתחים, בגודלם, מיקומם, כיוון פתיחתם של דלתות/חלונות, מידתם או צורתם, לרבות שינויים בחזיתות בהם פתחים אלו ממוקמים.
15. ביציאה למרפסות פתוחות-אפשר שיהיה סף/מדרגה, עד 20 ס"מ הפרש גובה בין שני מפלסי הריצוף הסמוכים.
16. פני הריצוף בתוך הדירה מוגבהים כ-1 ס"מ מפני הריצוף במבואה חיצונית.
17. פני הריצוף בתוך הממ"ד מוגבהים כ-2 ס"מ מפני הריצוף בדירה.
18. פני הריצוף בתוך חדר/י הרחצה מוגבהים כ-1 ס"מ מפני הריצוף בדירה.
19. סימון המטבח הינו רעיוני, דגם ואורך הארונות ייקבעו בהתאם למצוין במפרט המכר.
20. כיוון פתיחת חלונות/דלתות, לרבות מס' כנפיים, המוצגים בתוכנית הינם להמחשה בלבד. הביצוע בפועל יעשה לפי הנחיות יועץ אלומיניום.
21. סימון "משטח מרוצף" בשטחים פרטיים מחוץ לדירות, הינו להתרשמות בלבד, הביצוע בפועל יהיה לפי החלטת החברה ובהתאם למפרט, ככול שצוין בו.
22. במקרה של סתירה בין התכנית למפרט המכר - יקבע מפרט המכר.

קומה	דירה	דירת 5 חדרים
קרקע	1	טיפוס 144-A



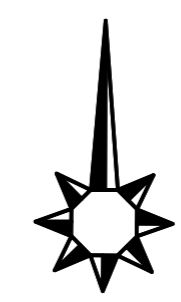
נוריות - שבירו

ראשון לציון

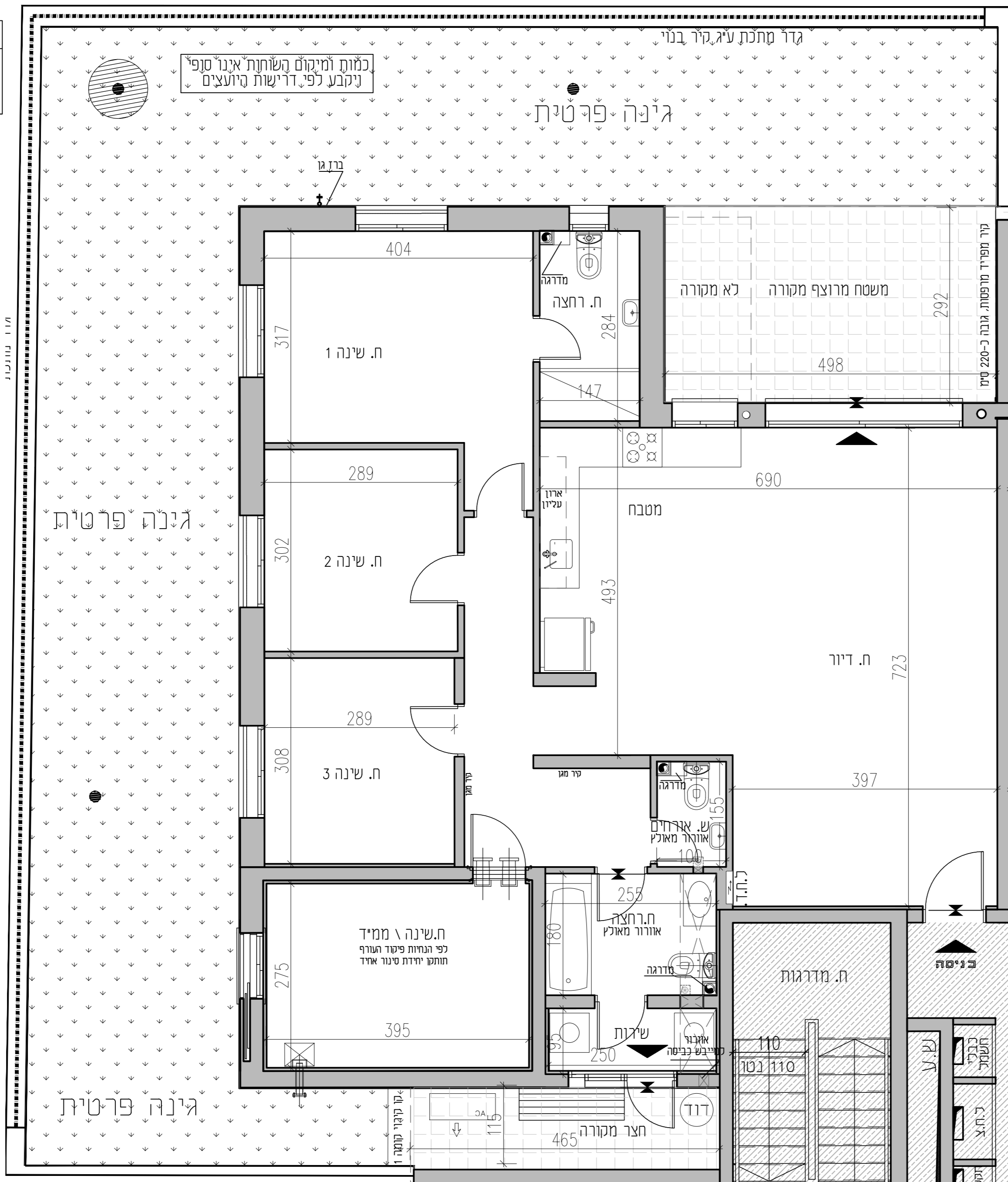


מתחם 8

מגרש	144	דירה	1
בניין	82	טיפוס	144-A
קומה	קרקע	קניימ: 1:50 מהדורה: 3 תאריך: 01/09/2022	
הערות:		- הערות ומקרא לתכנית זו מופיעות בדף השער לתכנית המכר	
חתימת הקונה:		- תכנית לא סופית לפני קבלת היתר	
חתימת המוכר:			

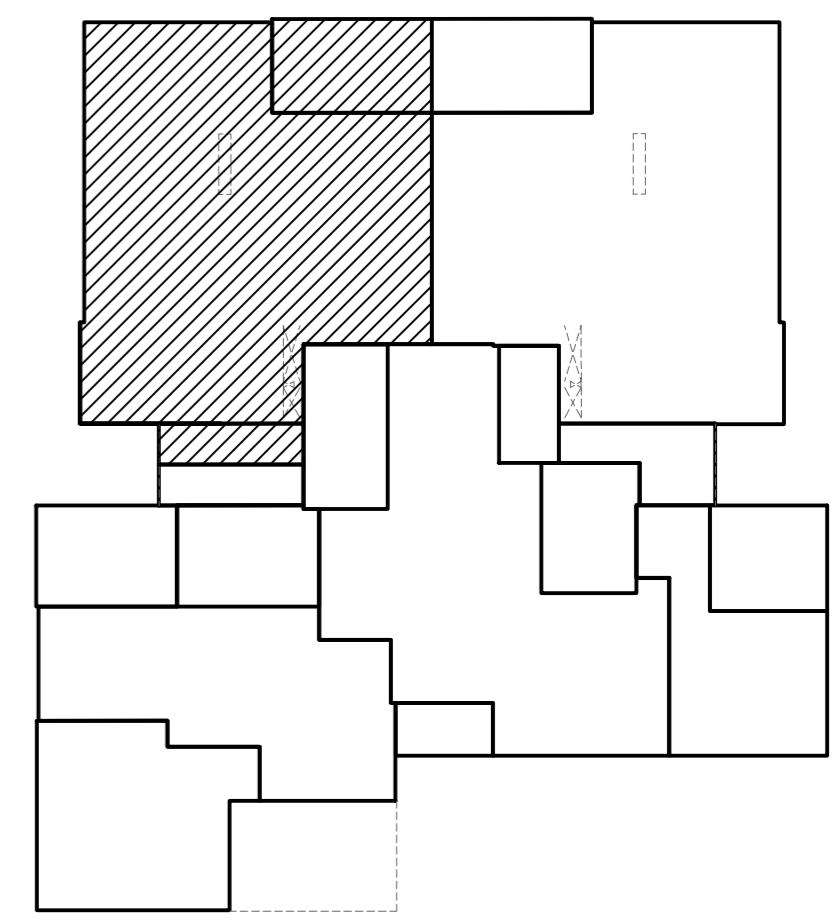


קומה	דירה	דירת 5 חדרים
קרקע	2	טיפוס 144-B



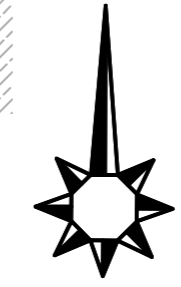
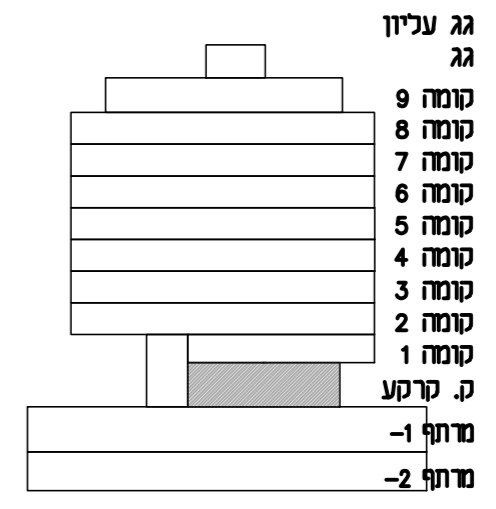
נוריות - שבירו

ראשון לציון

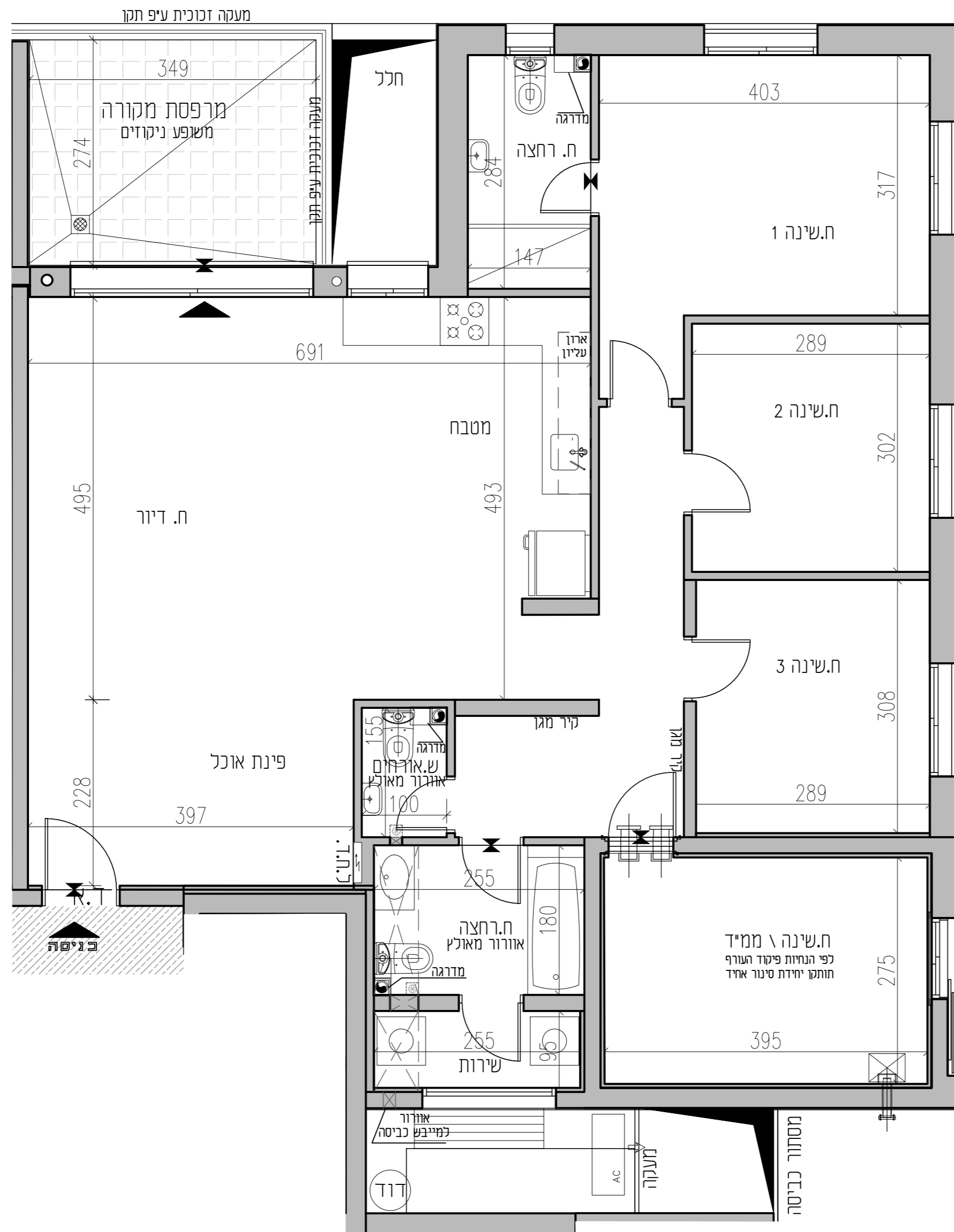


מתחם 8

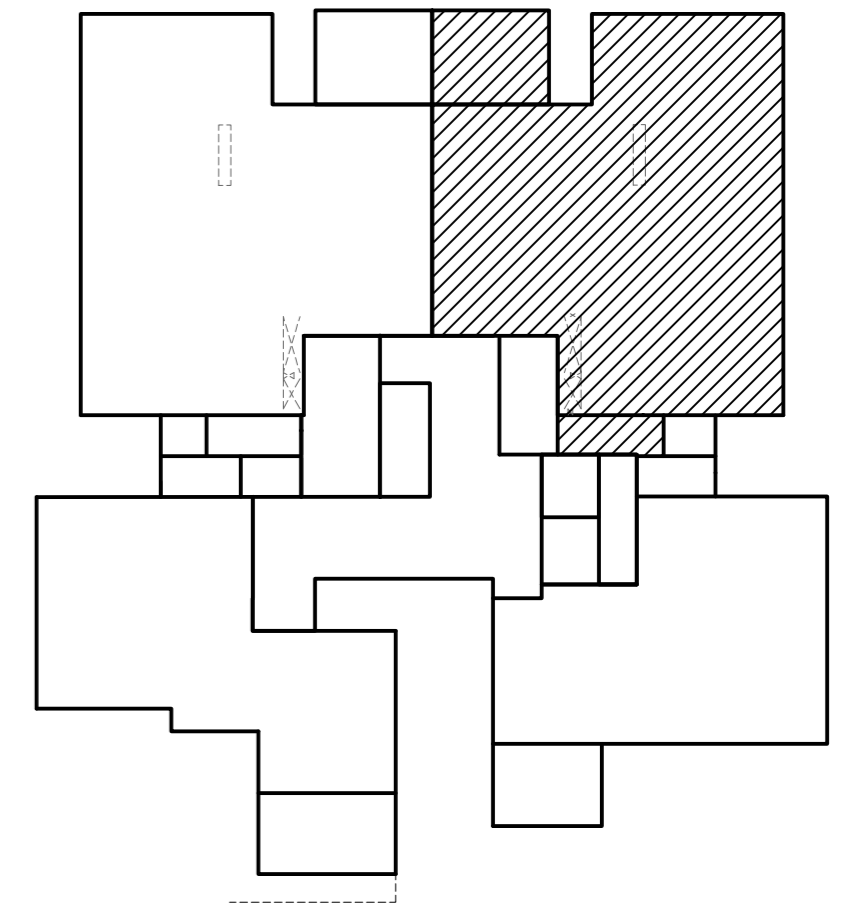
מגרש 144	דירה 2
בניין 82	טיפוס 144-B
קומה קרקע	
קניימ: 1:50 מהדורה: 3 תאריך: 01/09/2022	
הערות: - הערות ומקרא לתכנית זו מופיעות בדף השער לתכנית המכר - תכנית לא סופית לפני קבלת היחיד	
חתימת הקונה:	
חתימת המוכר:	



קומה	דירה	דירת 5 חדרים
1	3	טיפוס 144-C

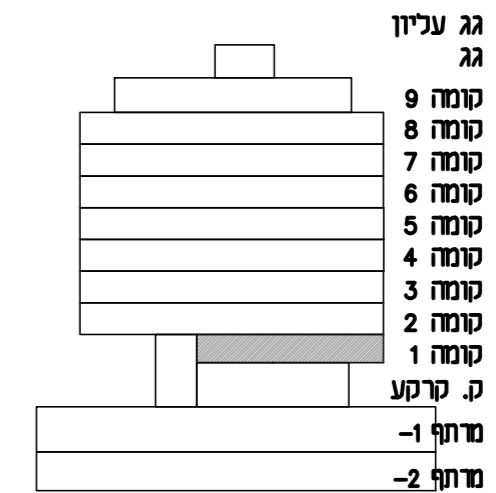


נוריות - שבירו ראשון לציון

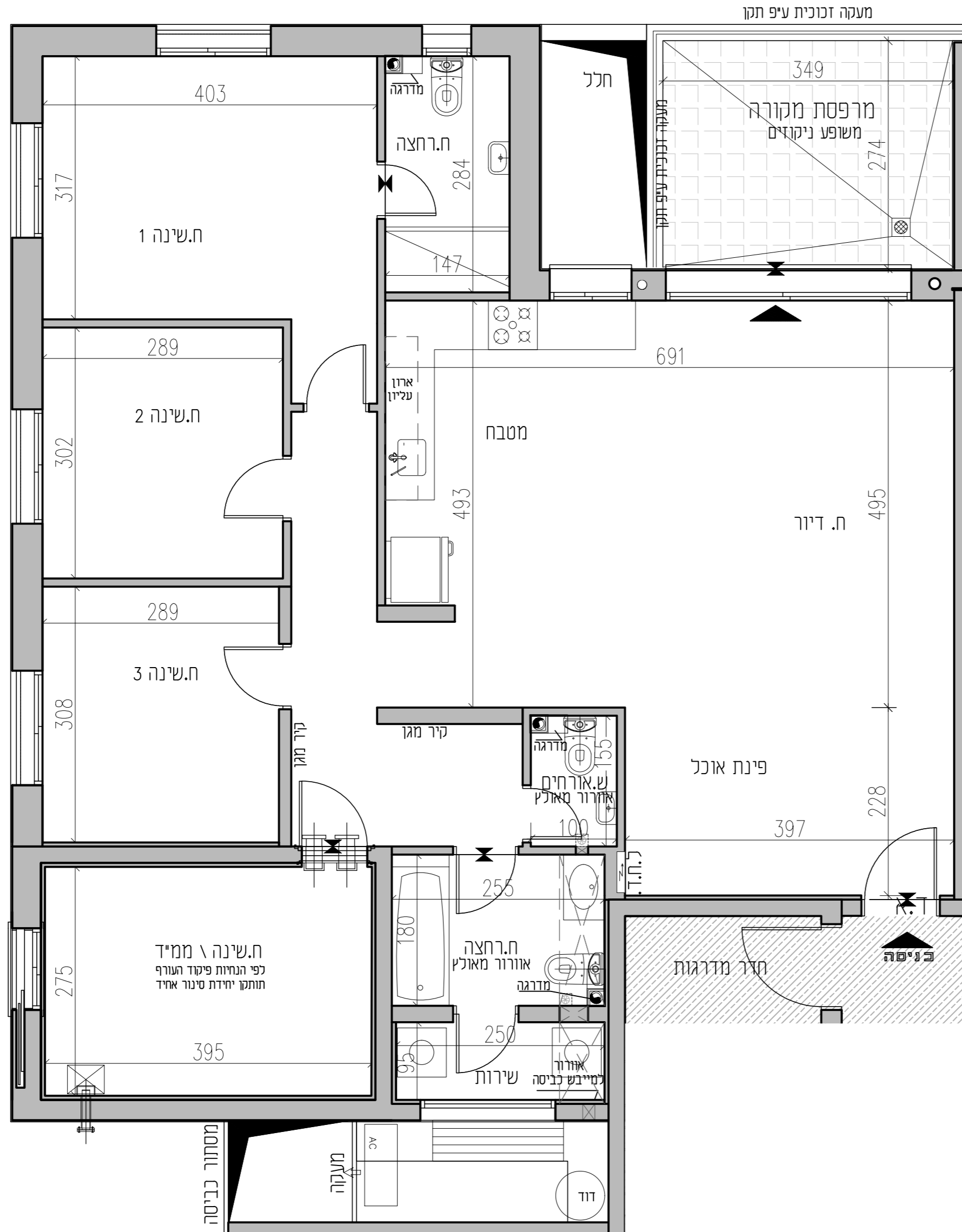


מתחם 8

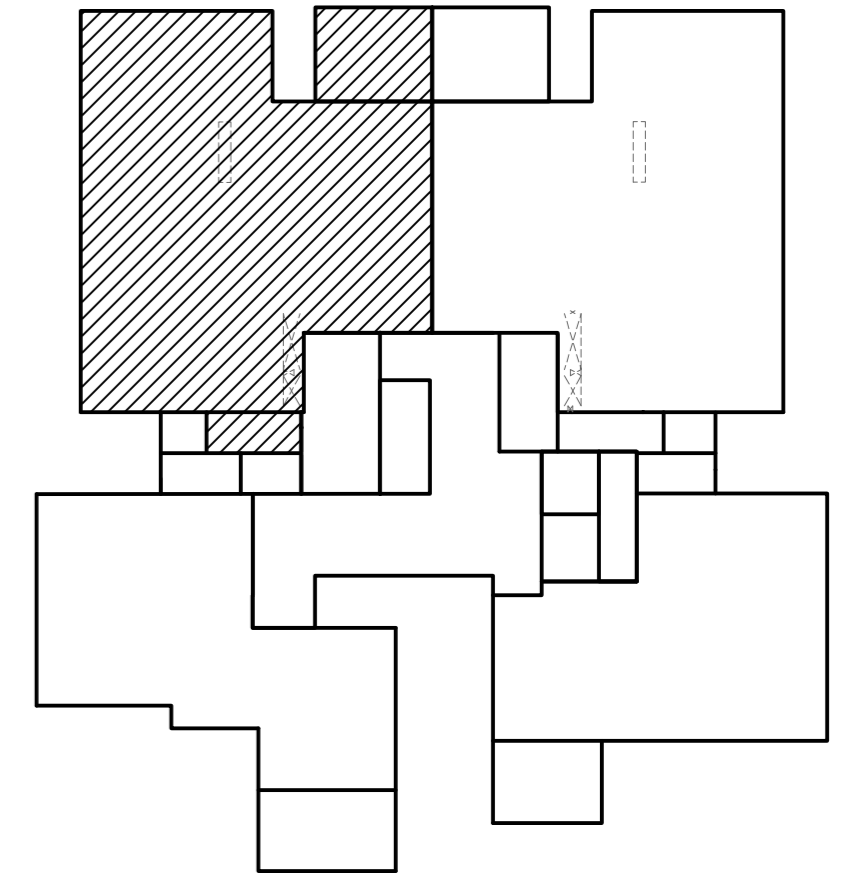
מגרש 144	דירה 3
בניין 82	טיפוס 144-C
קומה 1	
קניימ: 1:50 מהדורה: 3 תאריך: 01/09/2022	
הערות: - הערות ומקרא לתכנית זו מופיעות בדף השער לתכנית המכר - תכנית לא סופית לפני קבלת היתר	
חתימת הקונה:	
חתימת המוכר:	



קומה	דירה	דירת 5 חדרים
1	4	טיפוס 144-D

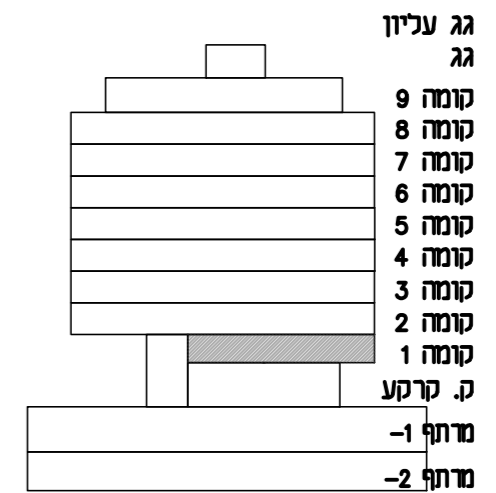


נוריות - שבירו ראשון לציון

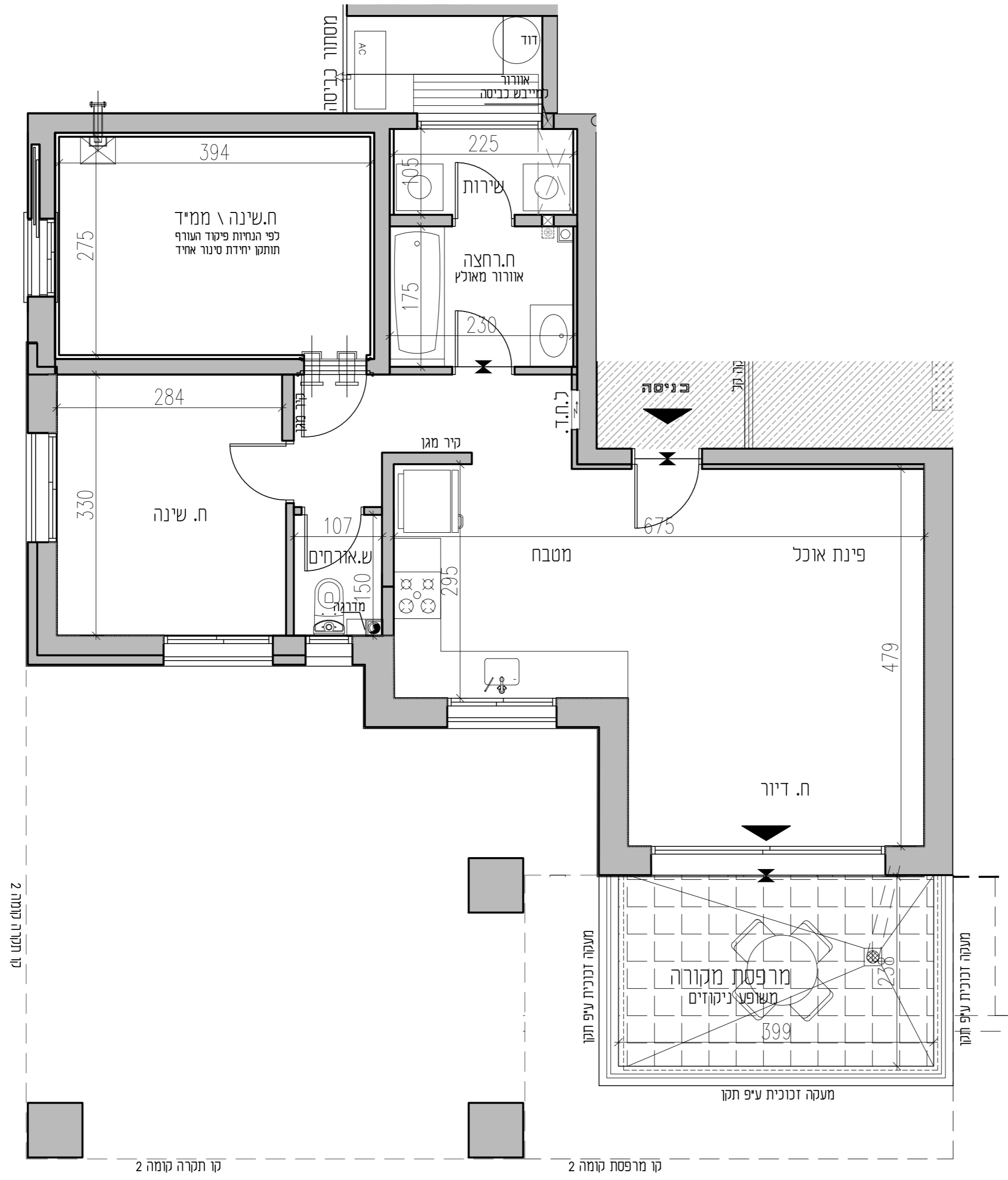


מתחם 8

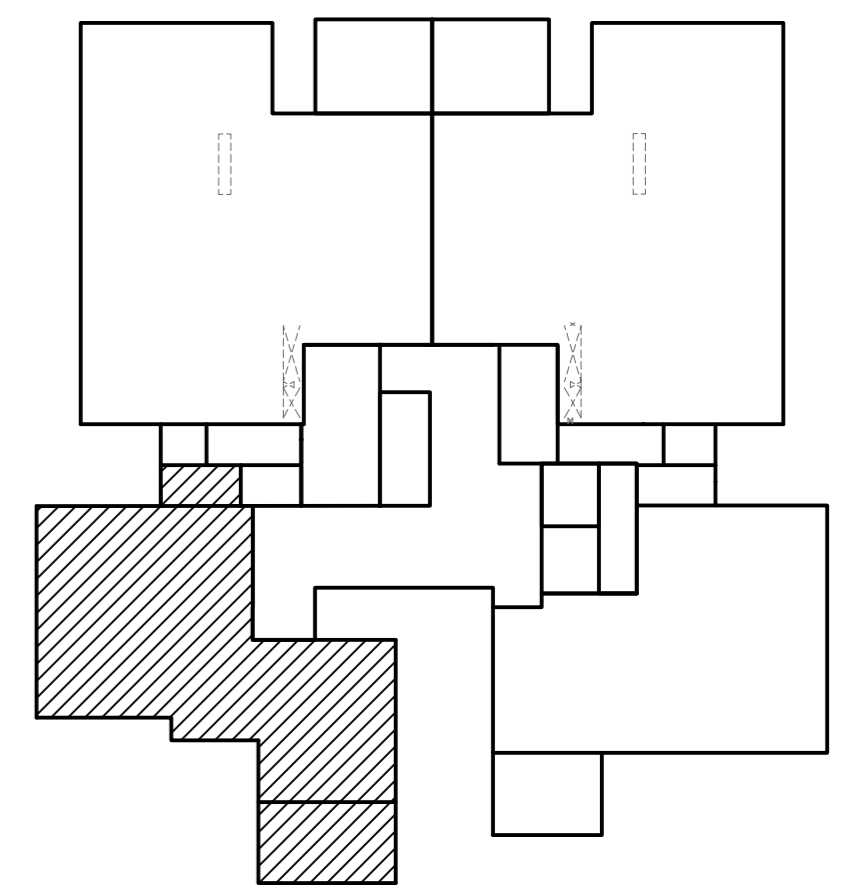
דירה 4	מגרש 144
טיפוס 144-D	בניין 82
קומה 1	קניין: 1:50 מהדורה: 3 תאריך: 01/09/2022
הערות: - הערות ומקרא לתכנית זו מופיעות בדף השער לתכניות המכר - תכנית לא סופית לפני קבלת היתר	
חתימת הקונה:	
חתימת המוכר:	



קומה	דירה	דירת 3 חדרים
1	05	טיפוס 144-E

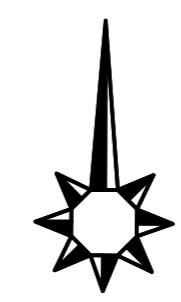
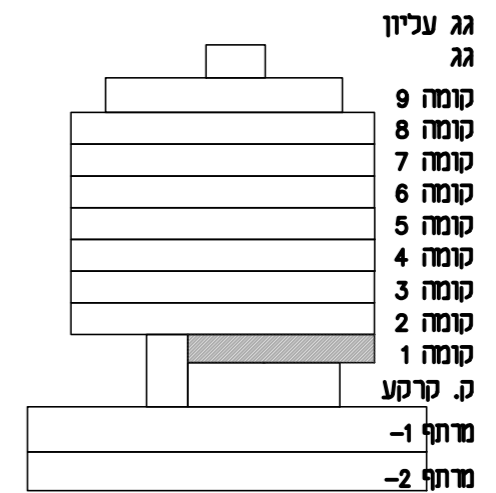


נוריות - שבירו ראשון לציון

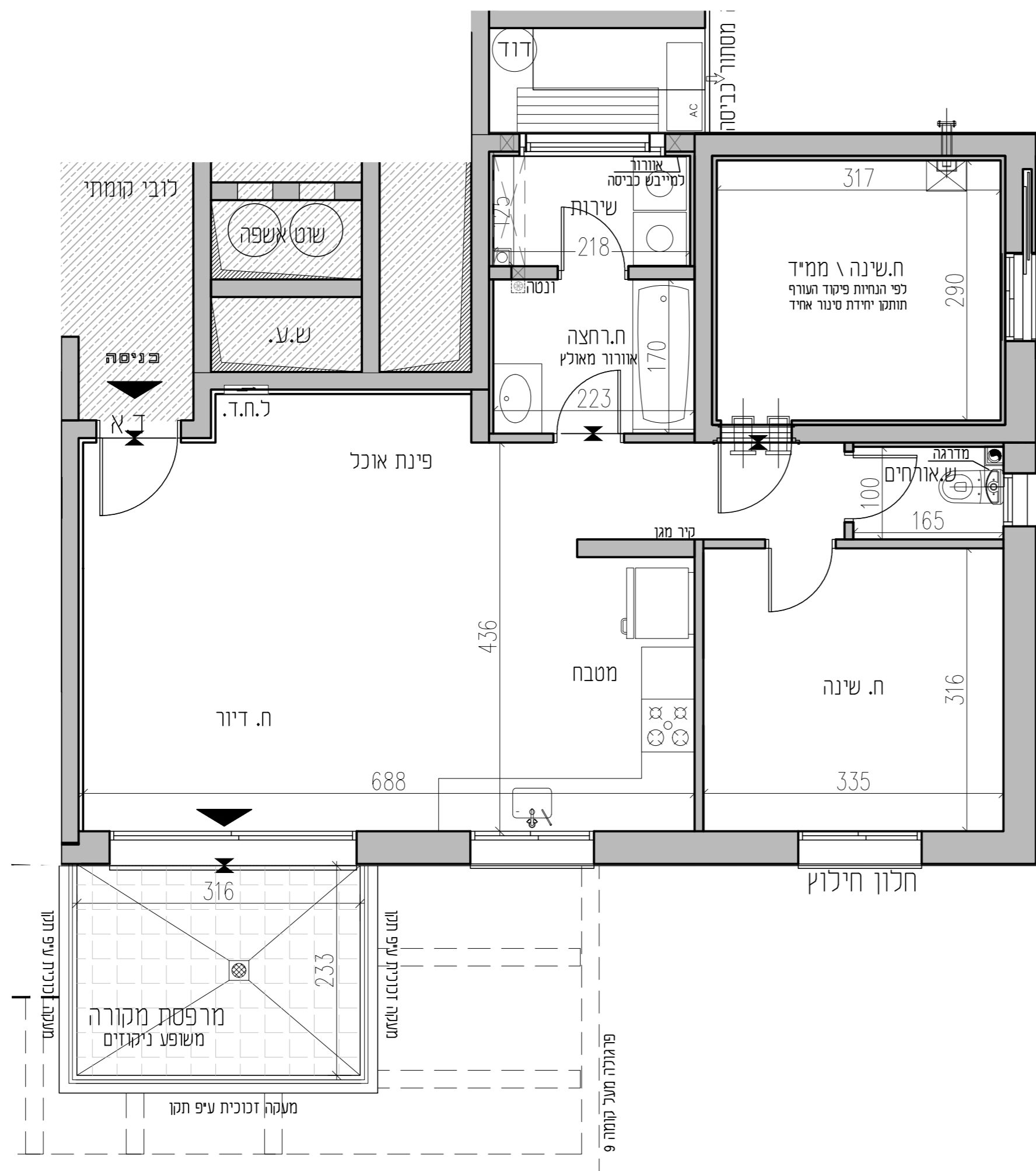


מתחם 8

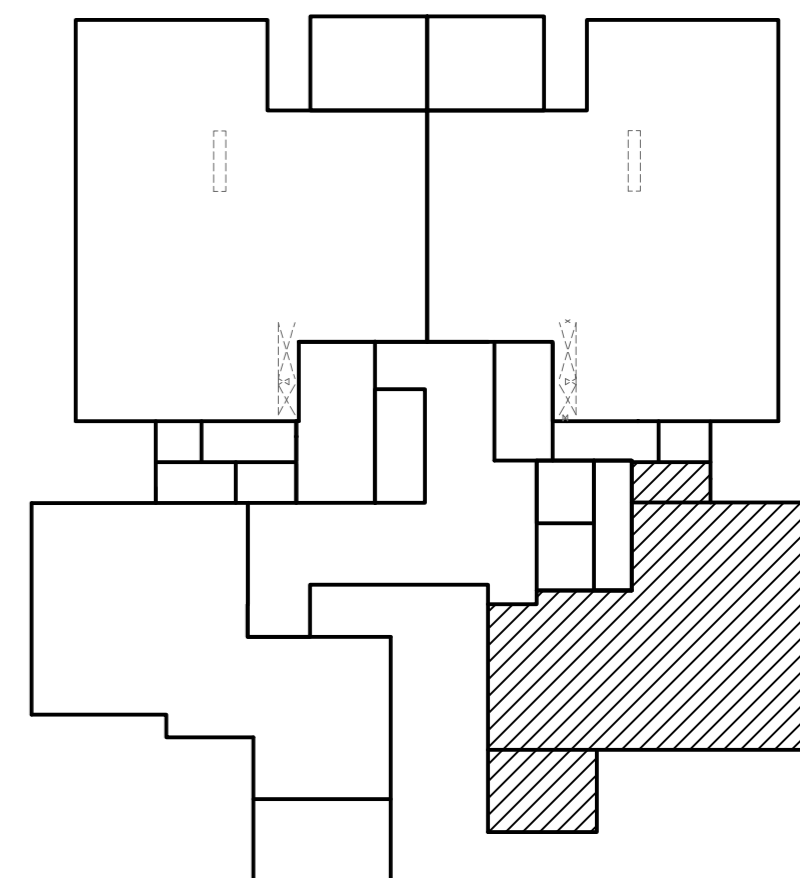
מגרש 144	דירה 5
בניין 82	טיפוס 144-E
קומה 1	
קניימ: 1:50 מהדורה: 3 תאריך: 01/09/2022	
הערות: - הערות ומקרא לתכנית זו מופיעות בדף השער לתכניות המכר - תכנית לא סופית לפני קבלת היתר	
חתימת הקונה:	
חתימת המוכר:	



קומה	דירה	דירת 3 חדרים
1	6	טיפוס 144-F



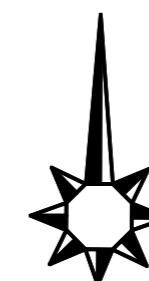
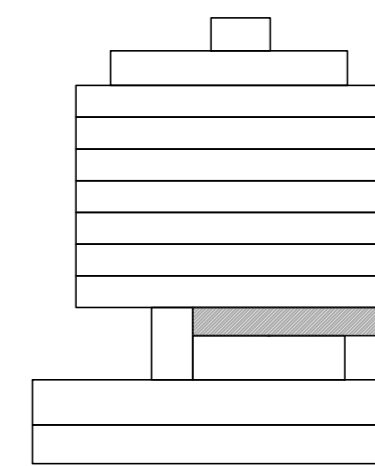
נוריות - שבירו ראשון לציון



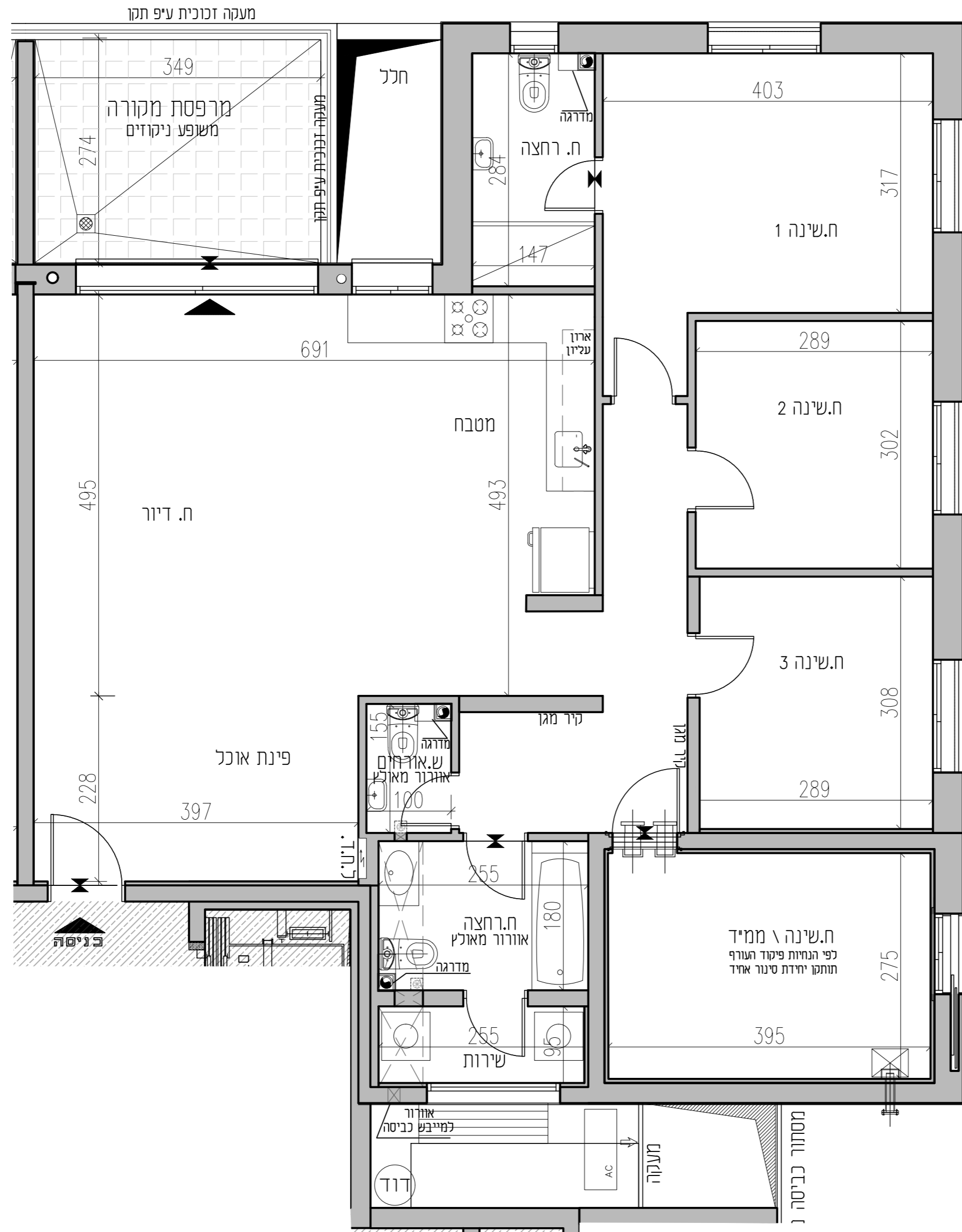
מתחם 8

מגרש 144	דירה 6
בניין 82	טיפוס 144-F
קומה 1	
קניימ: 1:50 מהדורה: 3 תאריך: 01/09/2022	
הערות: - הערות ומקרא לתכנית זו מופיעות בדף השער לתכנית המכר - תכנית לא סופית לפני קבלת היתר	
חתימת הקונה:	
חתימת המוכר:	

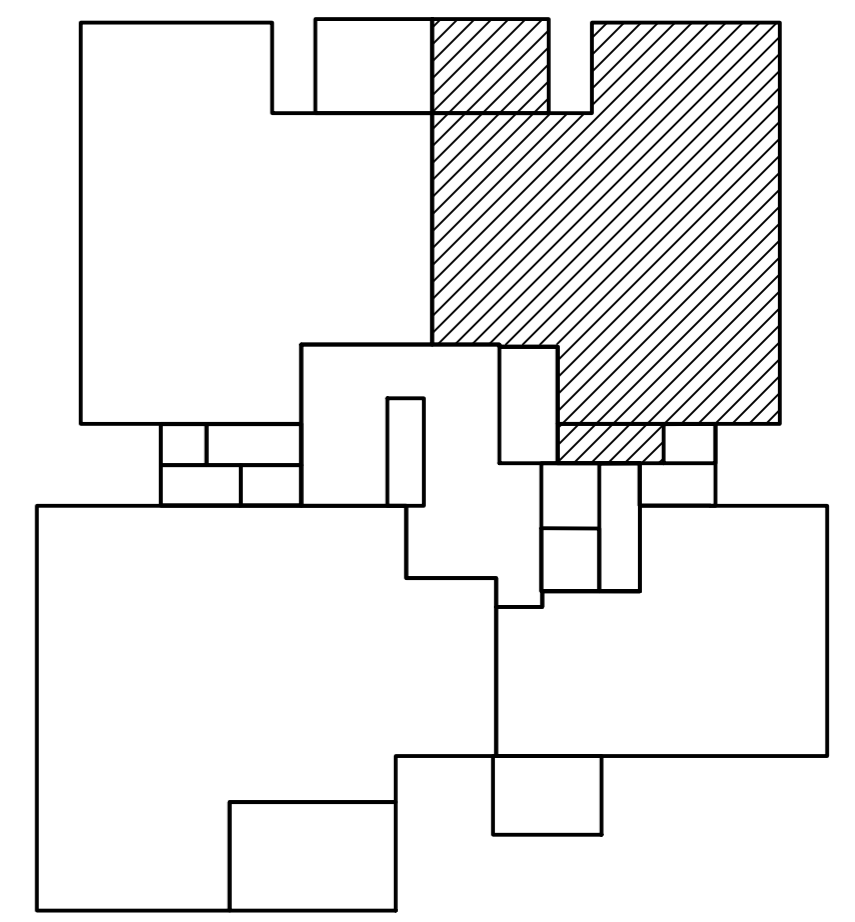
- גג עניון
גג
- 9 קומה
 - 8 קומה
 - 7 קומה
 - 6 קומה
 - 5 קומה
 - 4 קומה
 - 3 קומה
 - 2 קומה
 - 1 קומה
 - ק. קרקע
 - מרתף -1
 - מרתף -2



	דירה	קומה
	7	2
דירת 5 חדרים	11	3
	15	4
טיפוס	19	5
144-G	23	6
	27	7

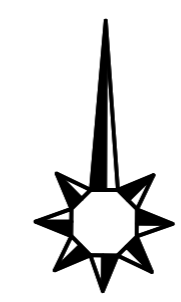
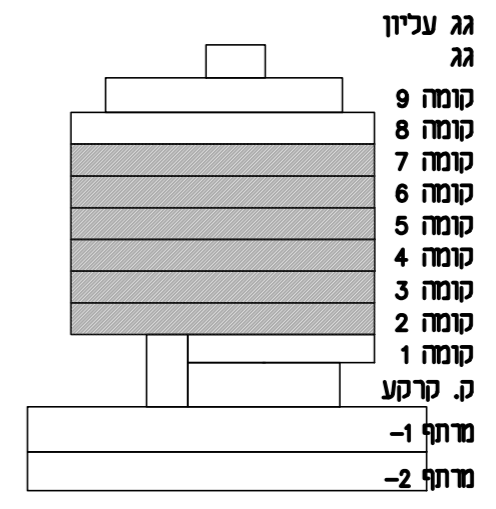


נוריות - שבירו ראשון לציון

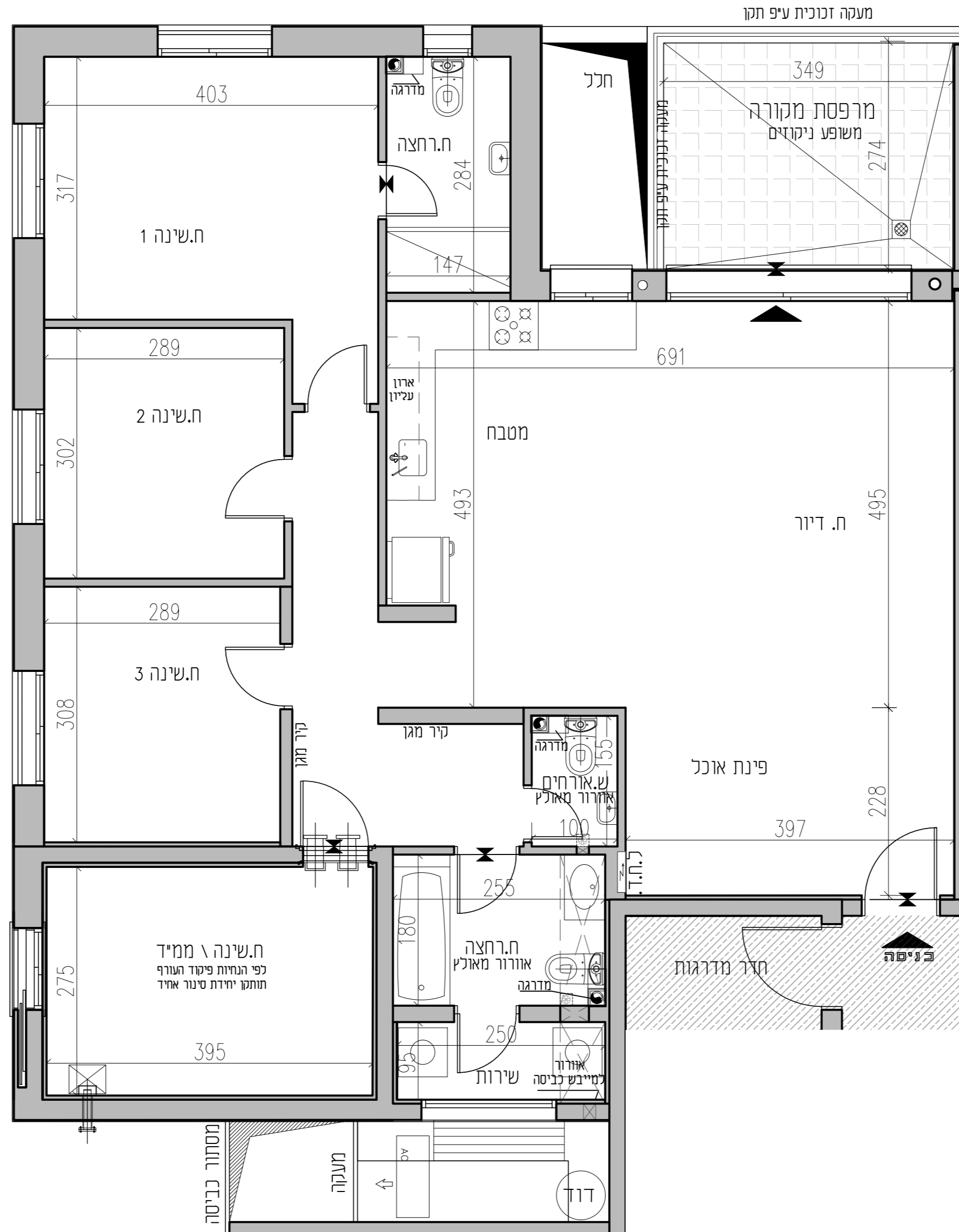


מתחם 8

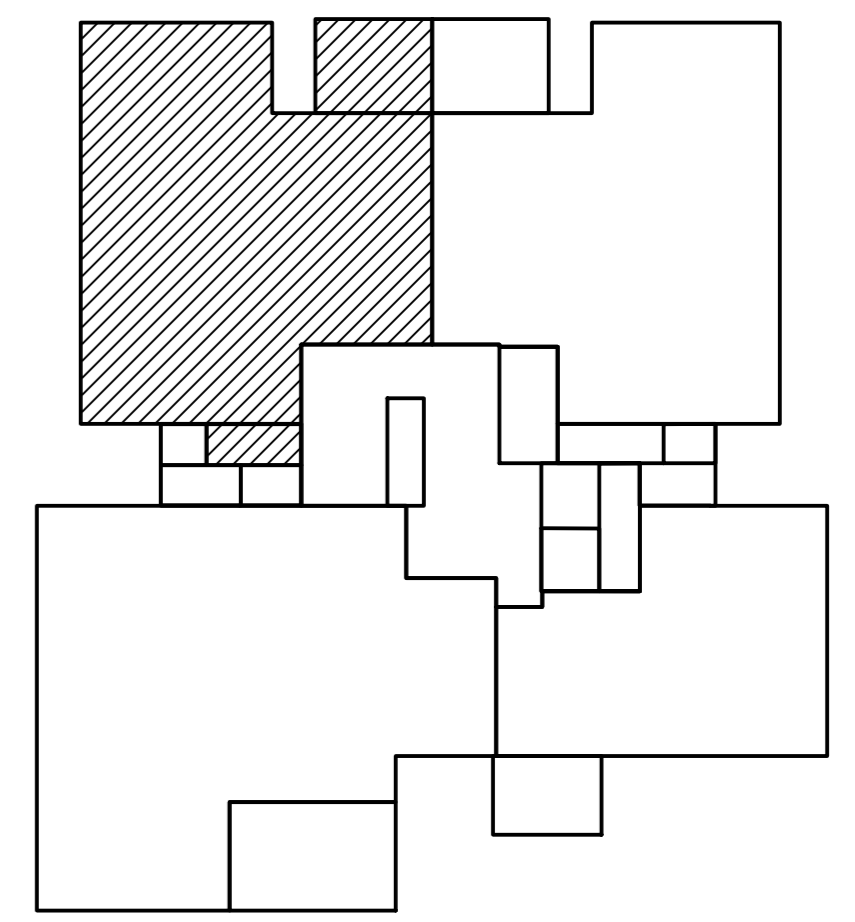
מגרש 144	דירה: 7 - 11 - 15 19 - 23 - 27
בניין: 82	טיפוס: 144-G
קומה: 2-7	
קניין: 1:50 מהדורה: 3 תאריך: 01/09/2022	
הערות: - הערות ומקרא לתכנית זו מופיעות בדף השער לתכנית המכר - תכנית לא סופית לפני קבלת היתר	
חתימת הקונה:	
חתימת המוכר:	



דירת 5 חדרים טיפוס 144-H	קומה	דירה
	2	8
	3	12
	4	16
	5	20
	6	24
	7	28

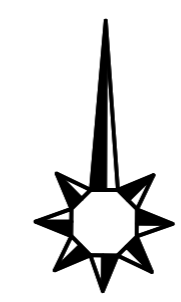
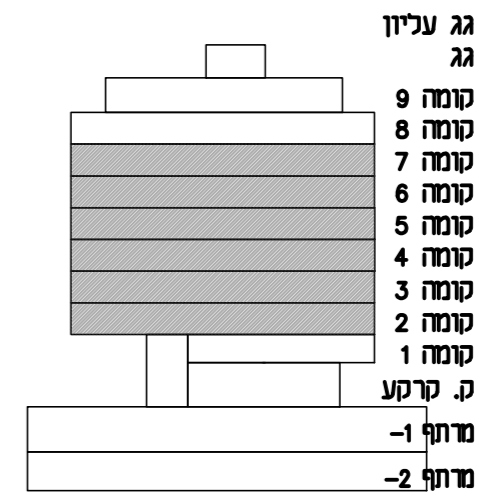


נוריות - שבירו ראשון לציון

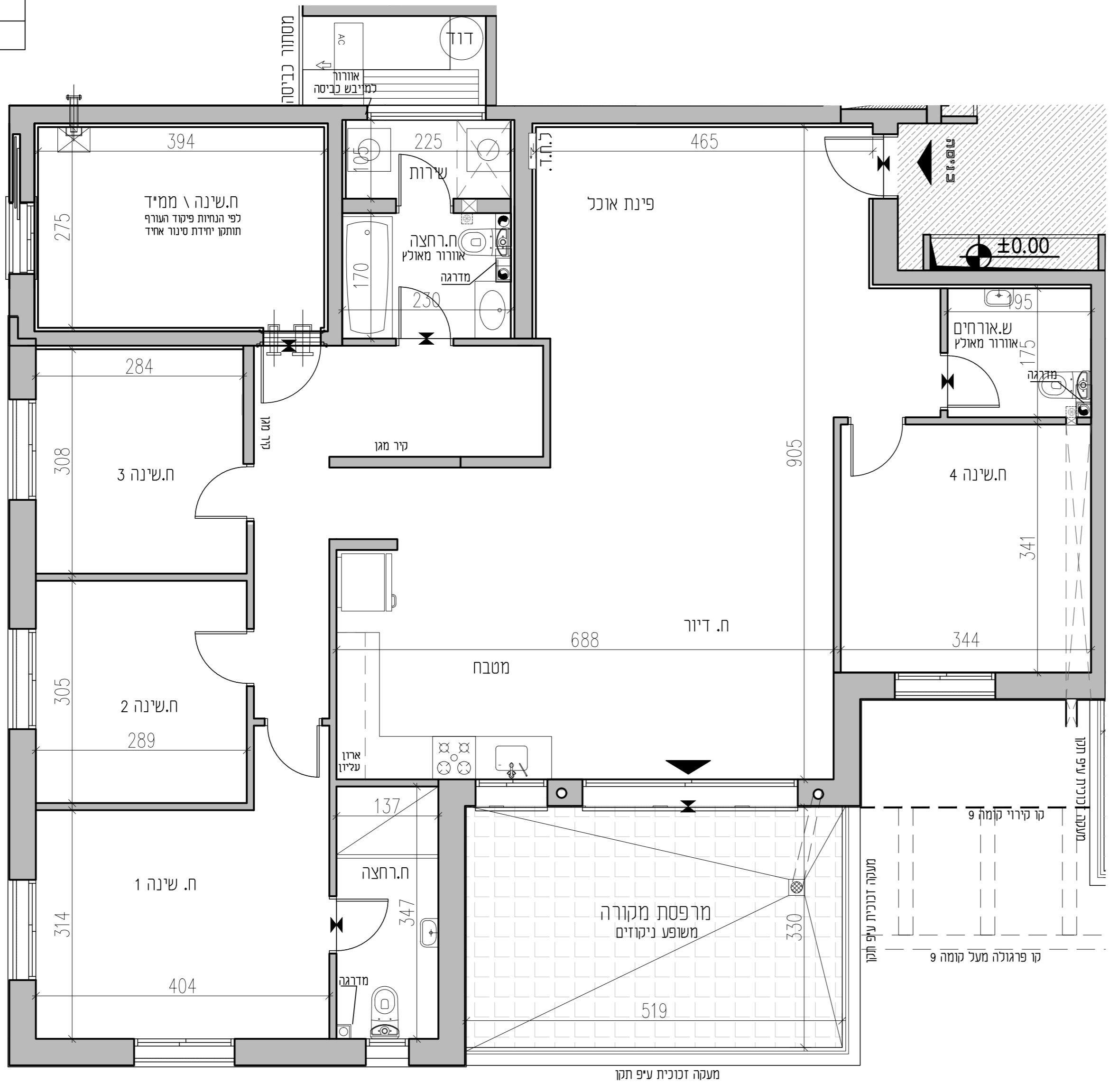


מתחם 8

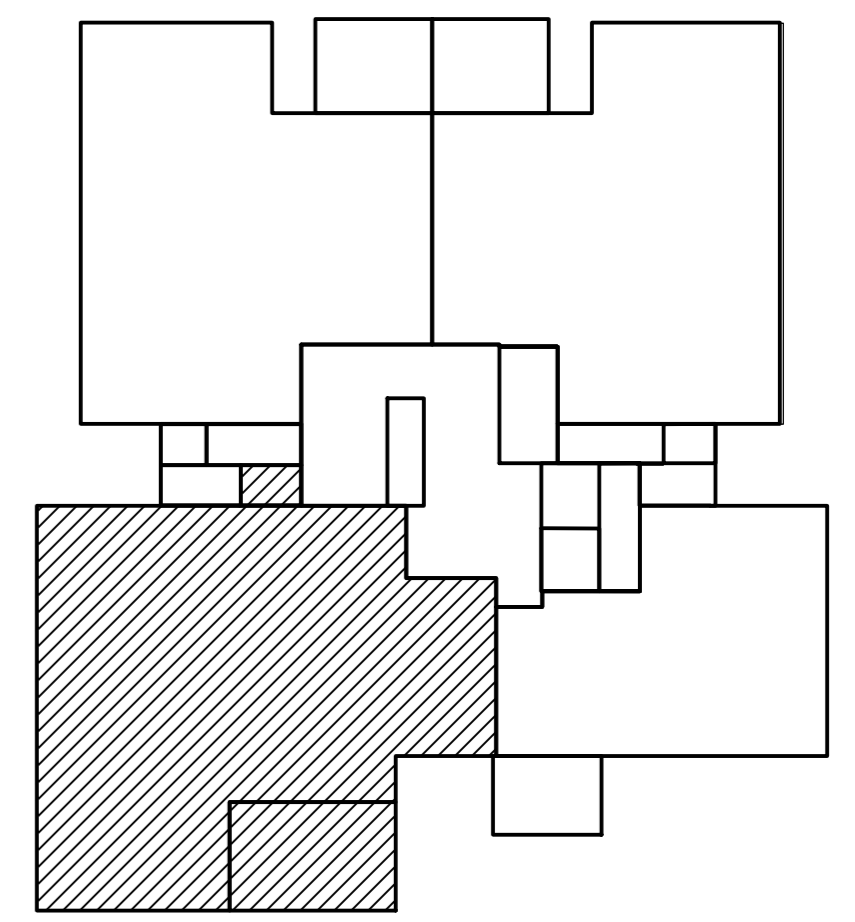
מגרש 144	דירה: 8 - 12 - 16 20 - 24 - 28
בניין: 82	טיפוס: 144-H
קומה: 2-7	
קנייני: 1:50 מהדורה: 3 תאריך: 01/09/2022	
הערות: - הערות ומקרא לתכנית זו מופיעות בדף השער לתכנית המכר - תכנית לא סופית לפני קבלת היתר	
חתימת הקונה:	
חתימת המוכר:	



	קומה	דירה
דירת 6 חדרים טיפוס 144-I	2	9
	3	13
	4	17
	5	21
	6	25
	7	29

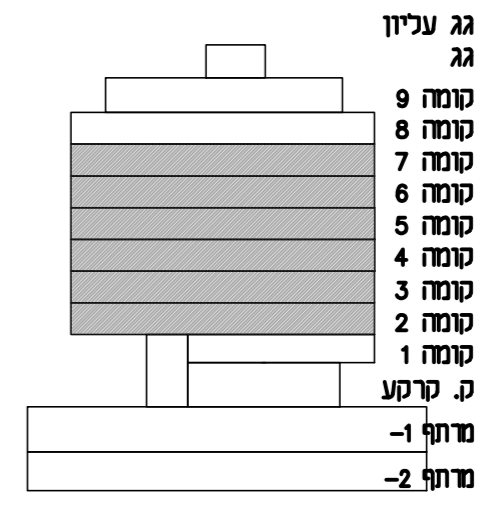


נוריות - שבירו ראשון לציון

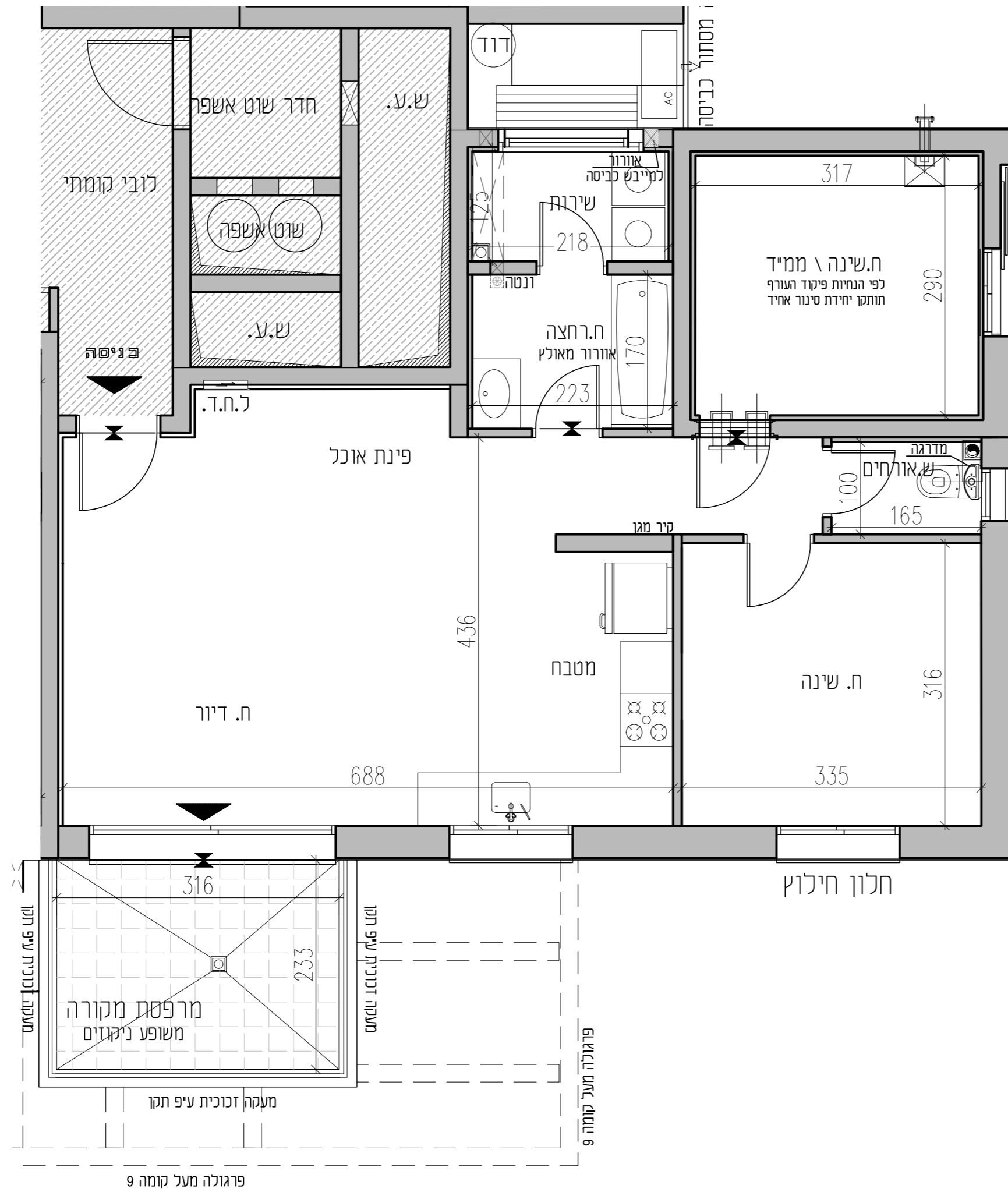


מתחם 8

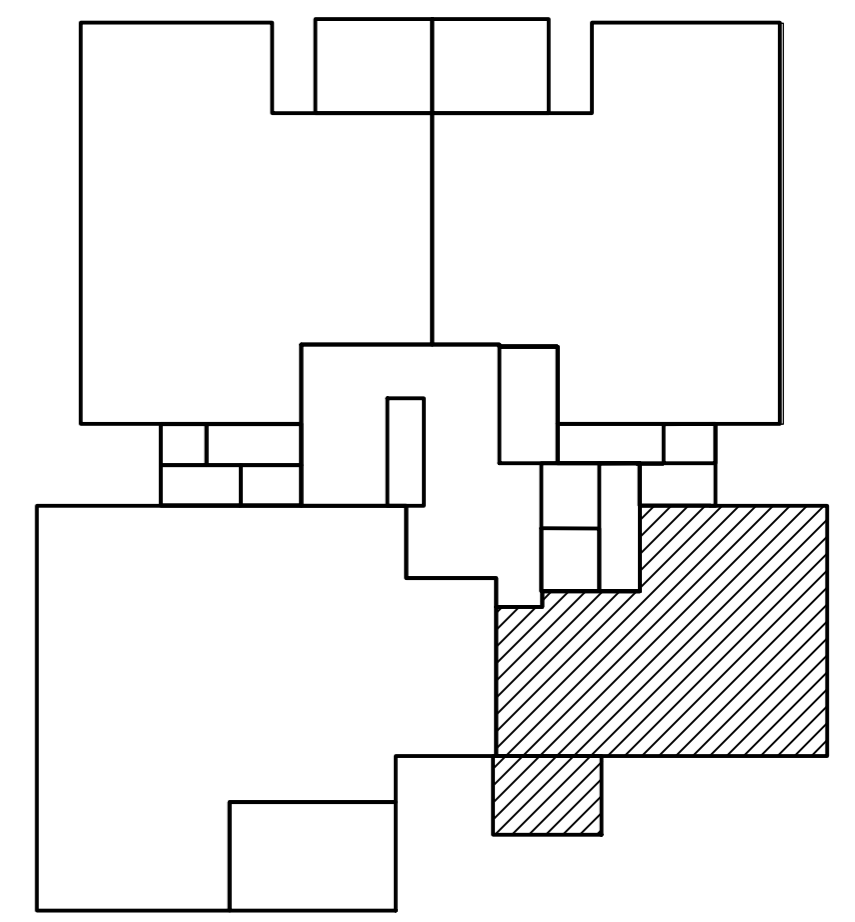
דירה: 09 - 13 - 17 21 - 25 - 29	מגרש: 144
טיפוס: 144-I	בניין: 82
קומה: 2-7	קניין: 1:50 מהדורה: 3 תאריך: 01/09/2022
<p>הערות: - הערות ומקרא לתכנית זו מופיעות בדף השער לתכנית המכר - תכנית לא סופית לפני קבלת היתר</p>	
<p>חתימת הקונה:</p> <p>חתימת המוכר:</p>	



דירת 3 חדרים טיפוס 144-J	קומה	דירה
	2	10
	3	14
	4	18
	5	22
	6	26
7	30	

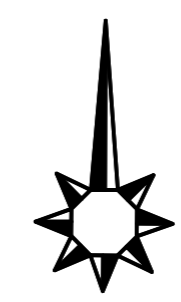
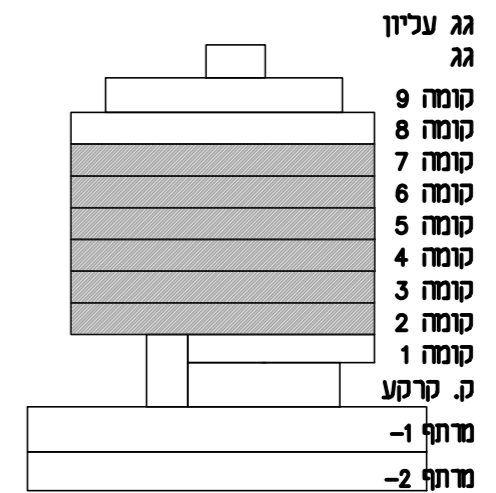


נוריות - שבירו ראשון לציון

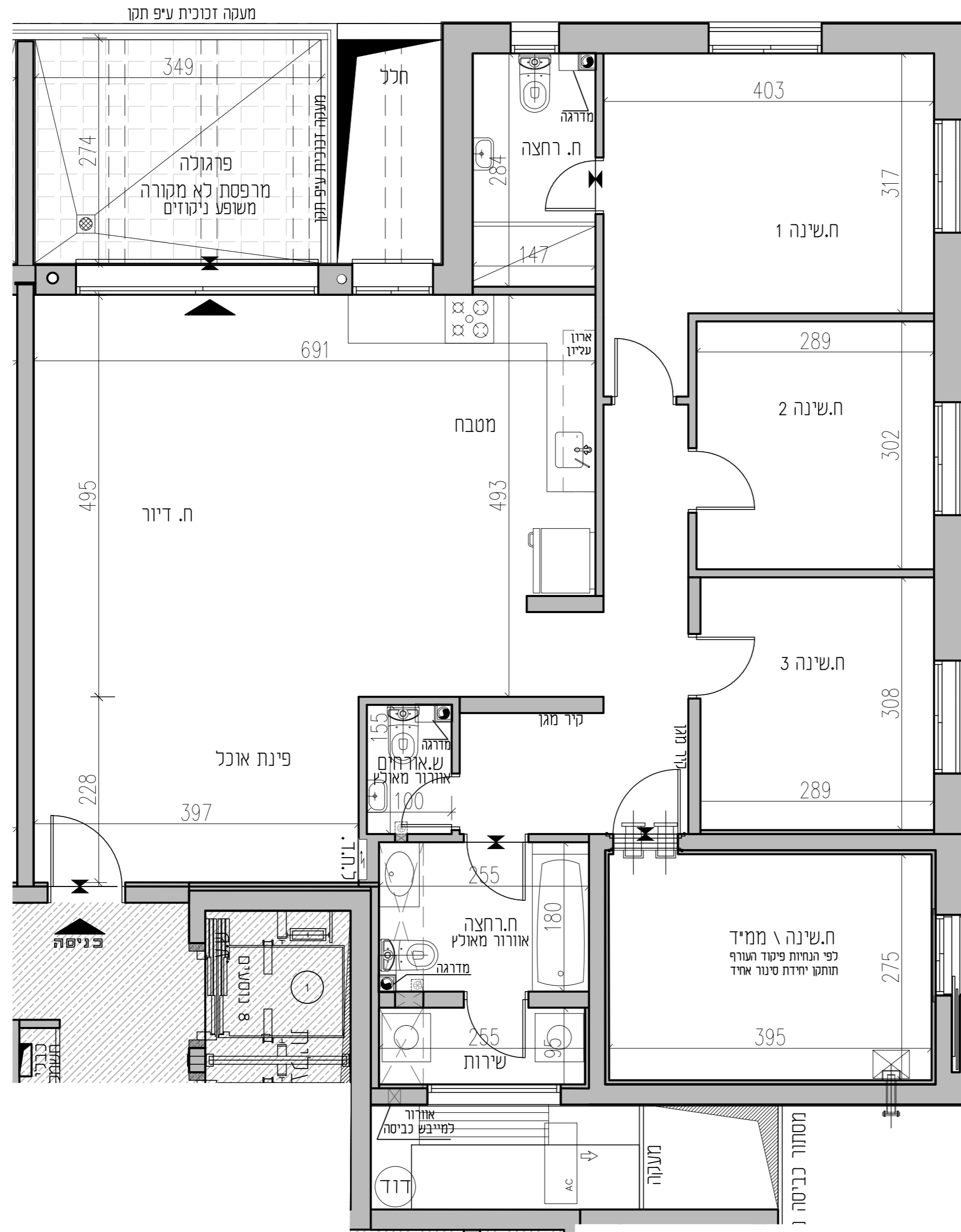


מתחם 8

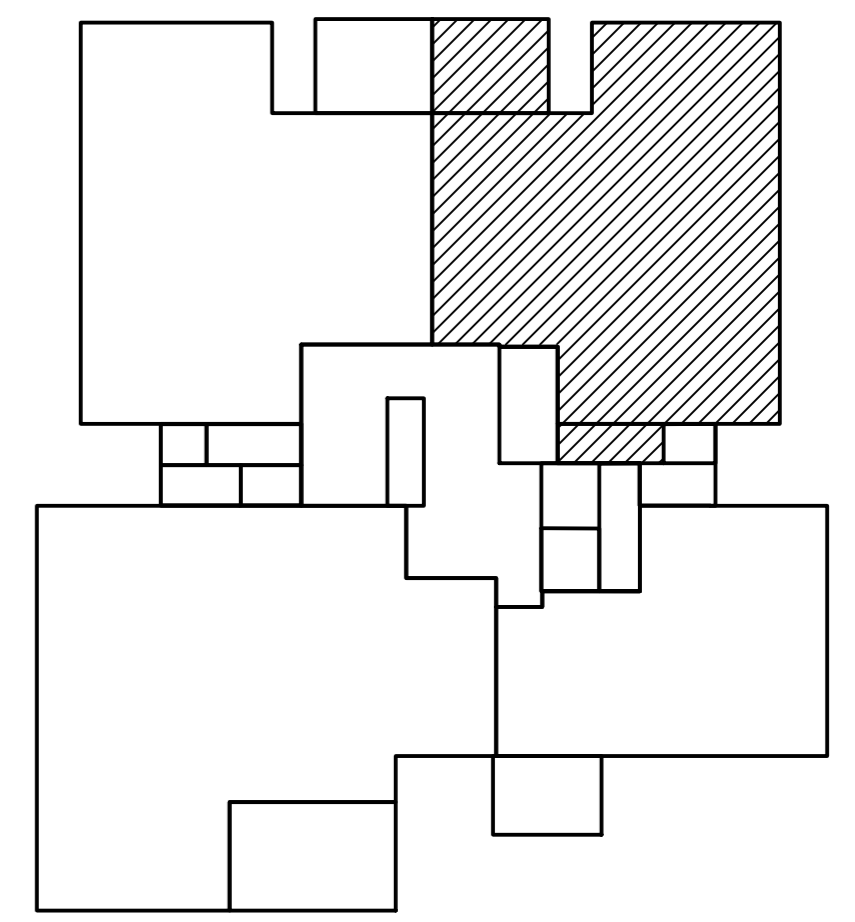
מגרש 144	דירה: 10 - 14 - 18 22 - 26 - 30
בניין: 82	טיפוס: 144-J
קומה: 2-7	
קנייני: 1:50 מהדורה: 3 תאריך: 01/09/2022	
הערות: - הערות ומקרא לתכנית זו מופיעות בדף השער לתכנית המכר - תכנית לא סופית לפני קבלת היתר	
חתימת הקונה:	
חתימת המוכר:	



קומה	דירה	
8	31	דירת 5 חדרים
		טיפוס 144-G



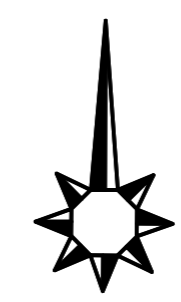
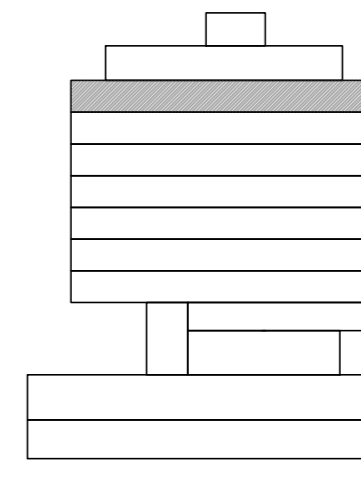
נוריות - שבירו ראשון לציון



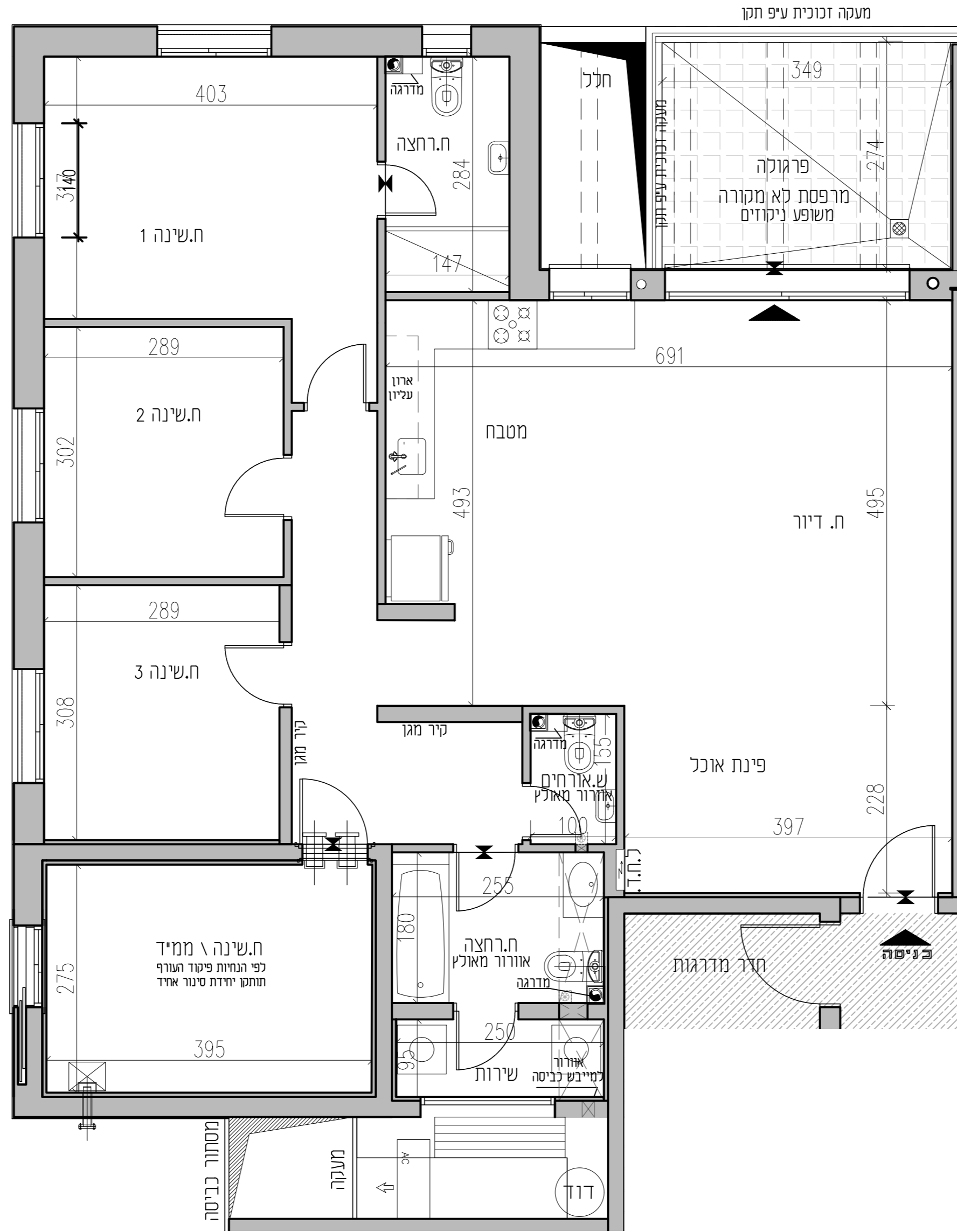
מתחם 8

מגרש 144	דירה 31
בניין 82	טיפוס 144-G
קומה 8	
קניימ: 1:50 מהדורה: 3 תאריך: 01/09/2022	
הערות: - הערות ומקרא לתכנית זו מופיעות בדף השער לתכניות המכר - תכנית לא סופית לפני קבלת היתר	
חתימת הקונה:	
חתימת המוכר:	

- גג עניון
גג
- 9 קומה
 - 8 קומה
 - 7 קומה
 - 6 קומה
 - 5 קומה
 - 4 קומה
 - 3 קומה
 - 2 קומה
 - 1 קומה
- ק. קרקע
-1 מרתף
-2 מרתף

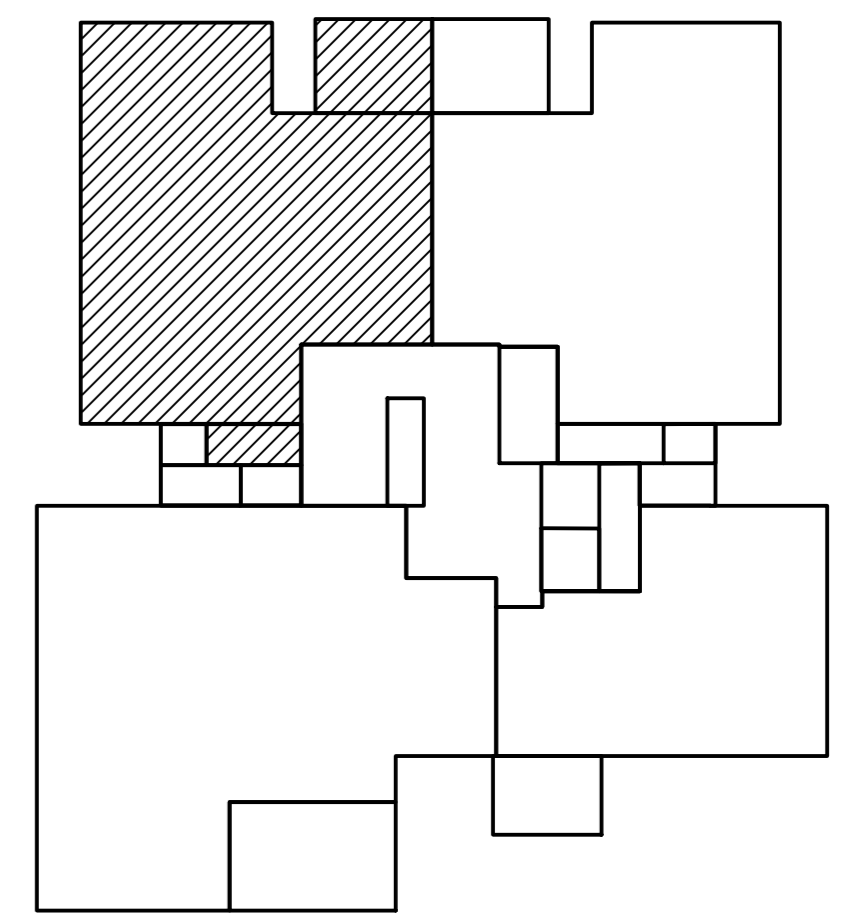


דירת 5 חדרים	קומה	דירה
טיפוס 144-H	8	32



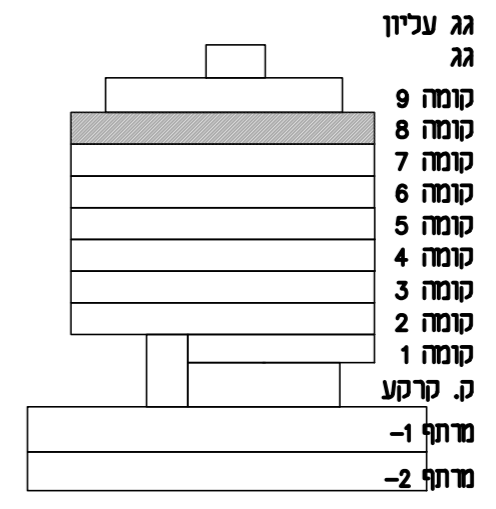
נוריות - שבירו

ראשון לציון

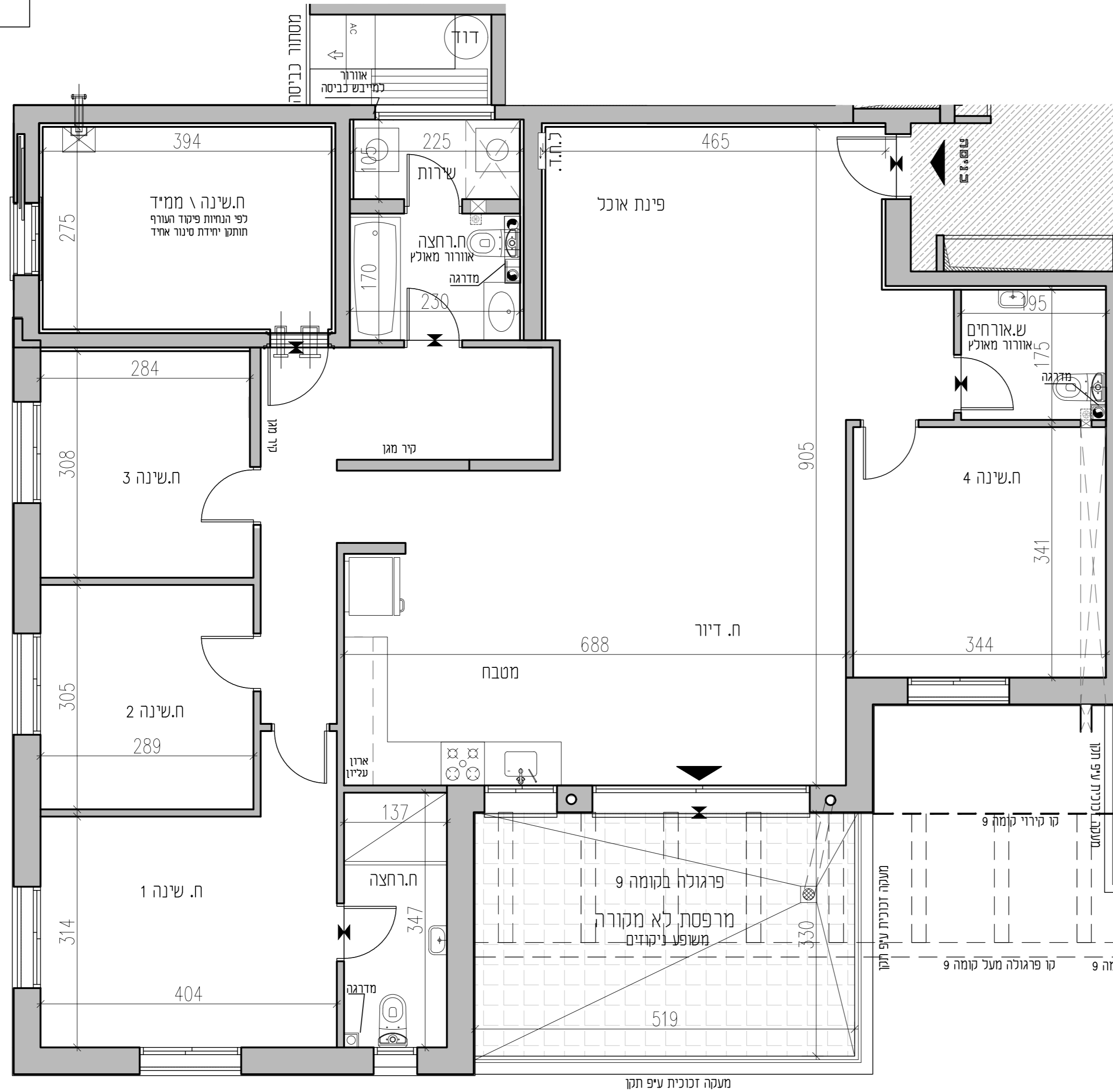


מתחם 8

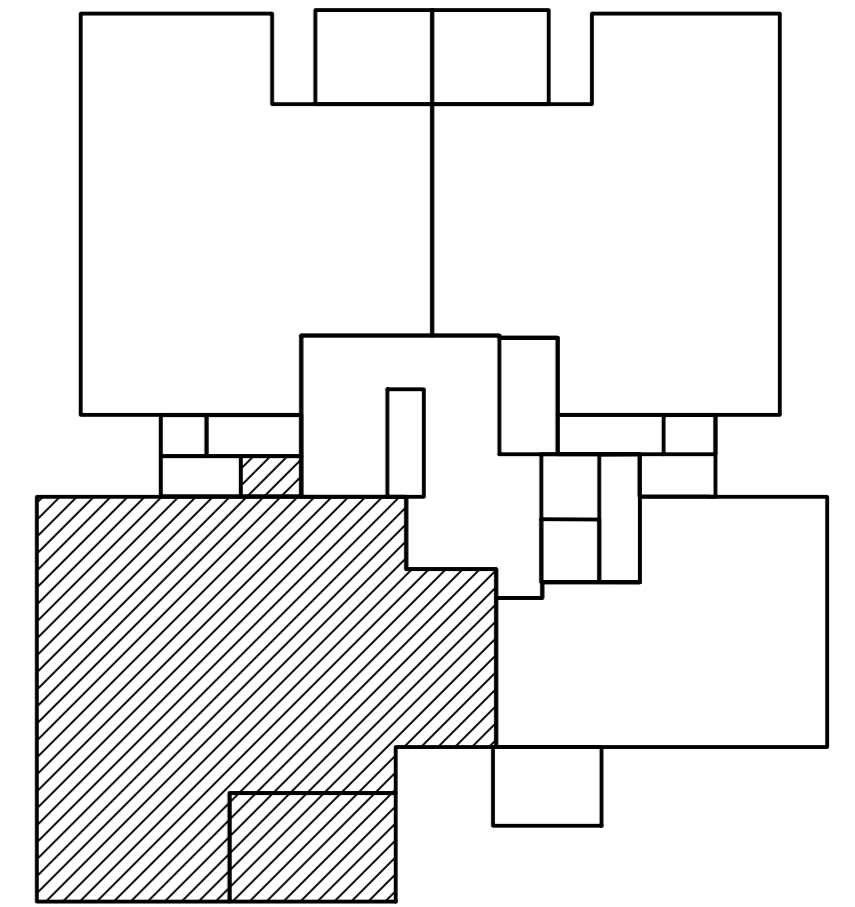
מגרש 144	דירה 32
בניין 82	טיפוס 144-H
קומה 8	
קנייני: 1:50 מהדורה 3 תאריך: 01/09/2022	
הערות: - הערות ומקרא לתכנית זו מופיעות בדף השער לתכנית המכר - תכנית לא סופית לפני קבלת היתר	
חתימת הקונה:	
חתימת המוכר:	



קומה	דירה	דירת 6 חדרים טיפוס 144-I
8	33	

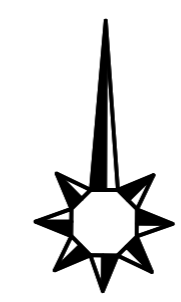
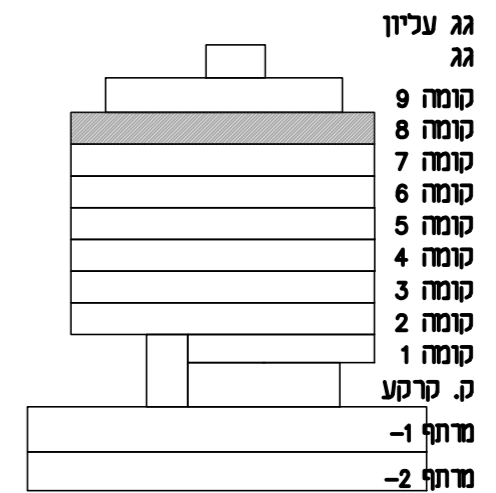


נוריות - שבירו ראשון לציון

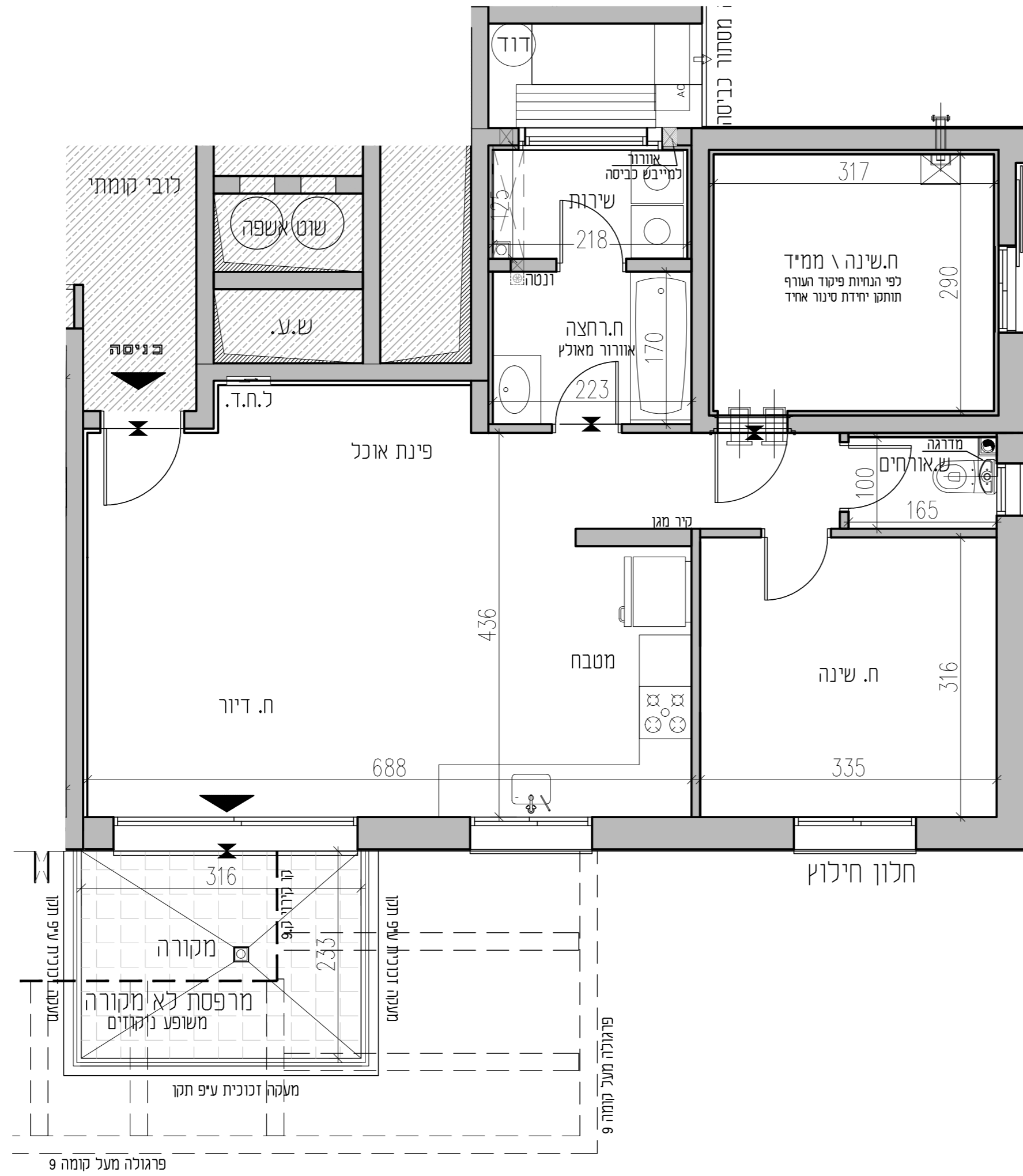


מתחם 8

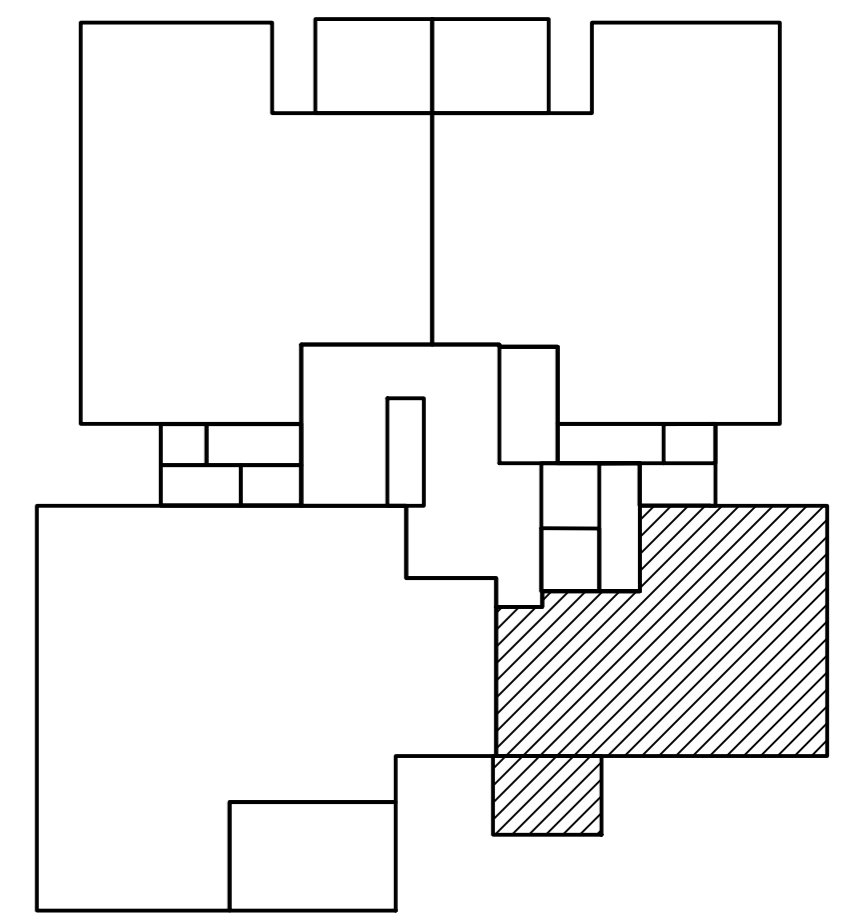
מגרש 144	דירה 33
בניין 82	טיפוס 144-I
קומה 8	
קניימ: 1:50 מהדורה: 3 תאריך: 01/09/2022	
הערות: - הערות ומקרא לתכנית זו מופיעות בדף השער לתכנית המכר - תכנית לא סופית לפני קבלת היתר	
חתימת הקונה:	
חתימת המוכר:	



	קומה	דירה
דירת 3 חדרים	8	34
טיפוס 144-J		



נוריות - שבירו ראשון לציון



מתחם 8

מגרש 144	דירה 34
בניין 82	טיפוס 144-J
קומה 8	
קניימ: 1:50 מהדורה: 3 תאריך: 01/09/2022	
הערות: - הערות ומקרא לתכנית זו מופיעות בדף השער לתכנית המכר - תכנית לא סופית לפני קבלת היתר	
חתימת הקונה:	
חתימת המוכר:	

